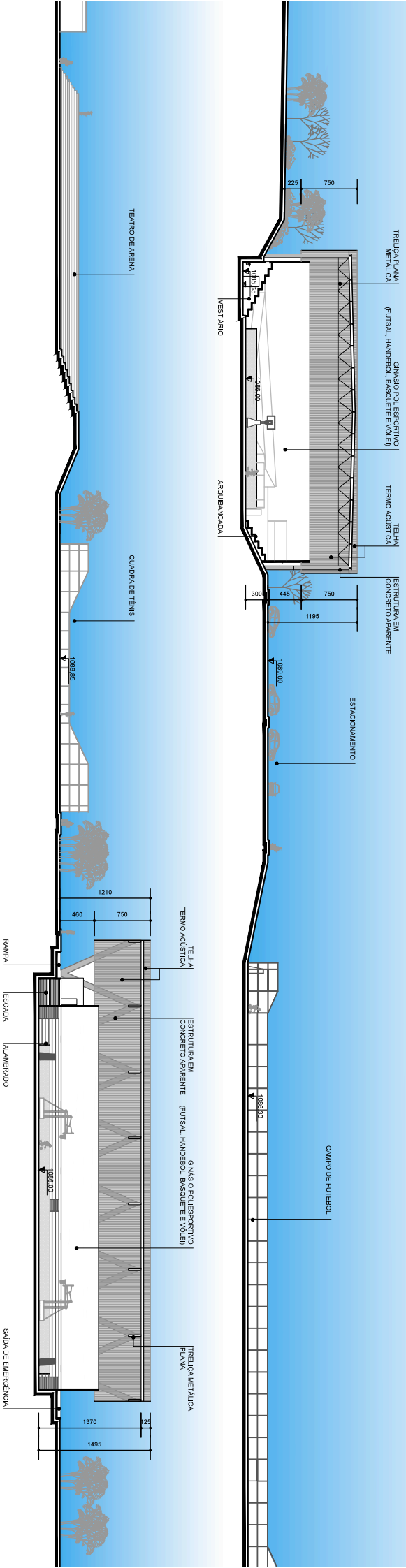




PERSPECTIVA DO GINÁSIO POLIESPORTIVO.



GRUPO 2  
**ESTÁDIO ANTÔNIO OTONI FILHO, GINÁSIO DE ESPORTES  
 E CLUBE VIZINHANÇA**  
 COMPLEXO DO CAVE | GUARÁ - BRASÍLIA/DF



GOVERNO DE  
**BRASILIA**

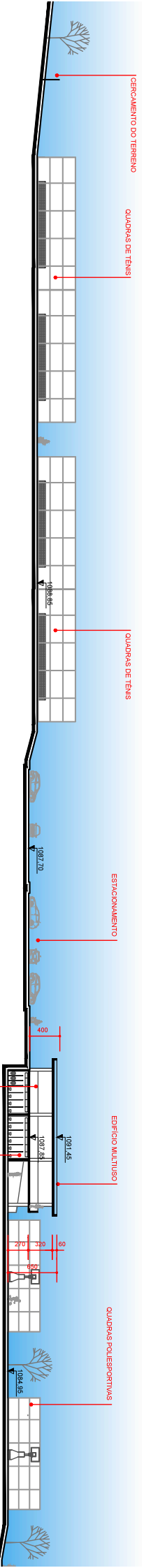
CONSÓRCIO NOVO CAVE  
 AV. COMUNICAÇÃO E MARKETING LTDA  
 PROSPECTA ENGENHARIA LTDA

ARQUITETURA  
 CORTES F, H E IMAGEM  
 SETOR B

ARQ  
**12**



PERSPECTIVA DA ÁREA ESPORTIVA.



CERCAMENTO DO TERRENO

QUADRAS DE TÊNIS

QUADRAS DE TÊNIS

ESTACIONAMENTO

EDIFÍCIO MULTÍTIPO

QUADRAS POLIESPORTIVAS

CORTE G

ESC. 1:500



GRUPO 2  
**ESTÁDIO ANTÔNIO OTONI FILHO, GINÁSIO DE ESPORTES  
 E CLUBE VIZINHANÇA**  
 COMPLEXO DO CAVE | GUARÁ - BRASÍLIA/DF



GOVERNO DE  
**BRASÍLIA**

CONSORCIO NOVO CAVE  
 AV. COMUNICAÇÃO E MARKETING LTDA  
 PROSPECTA ENGENHARIA LTDA

ARQUITETURA  
 CORTE G E IMAGEM  
 SETOR B

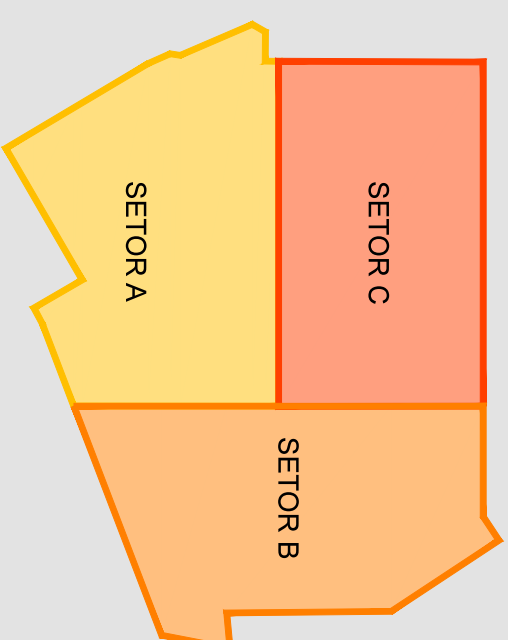
ARQ  
**13**

# QUANTITATIVOS | ÁREAS TOTAIS

ÁREA DO TERRENO (SETOR A + B + C <sup>1</sup> )	109.530,95 m <sup>2</sup>
ÁREA TOTAL SETOR A	38.233,85 m <sup>2</sup>
ÁREA TOTAL SETOR B	36.916,77 m <sup>2</sup>
ÁREA TOTAL SETOR C	34.380,33 m <sup>2</sup>
ÁREA TOTAL COBERTA CONSTRUÍDA (SETOR A + B)	6.227,37 m <sup>2</sup>
ÁREA TOTAL DESCOBERTA CONSTRUÍDA (SETOR A + B)	3.194,43 m <sup>2</sup>
SETOR A - ÁREA SOCIAL/ENTRETENIMENTO	
ÁREAS COBERTAS CONSTRUÍDAS	3.594,48 m <sup>2</sup>
ÁREAS DESCOBERTAS CONSTRUÍDAS	2.151,39 m <sup>2</sup>
SETOR B - ÁREA ESPORTIVA	
ÁREAS COBERTAS CONSTRUÍDAS	2.632,89 m <sup>2</sup>
ÁREAS DESCOBERTAS CONSTRUÍDAS	1.043,04 m <sup>2</sup>

NOTA:

1 - A ÁREA DO SETOR C CONSTRUÍDA COBERTA E DESCOBERTA NÃO CONSTA NESTE QUANTITATIVO, POIS SUAS CONSTRUÇÕES SÃO DE RESPONSABILIDADE DO GDF.



# QUANTITATIVOS | ÁREAS

SETOR A - ÁREA SOCIAL/ENTRETENIMENTO

5.745,87 m<sup>2</sup>

ÁREAS COBERTAS CONSTRUIDAS

3.594,48 m<sup>2</sup>

ÁREAS DESCOBERTAS CONSTRUIDAS

2.151,39 m<sup>2</sup>

<b>A1. ACESSO/PÓRTICO</b>	9,53 m <sup>2</sup>	<b>A6. PISCINA RECREATIVA</b>	680,71 m <sup>2</sup>	40. SANITÁRIO MASCULINO DE FUNCIONÁRIOS	5,69 m <sup>2</sup>
ACESSO PÓRTICO	9,53 m <sup>2</sup>	19. PISCINA ADULTA	434,28 m <sup>2</sup>	41. SANITÁRIO FEMININO DE FUNCIONÁRIOS	5,69 m <sup>2</sup>
<b>A2. CHURRASQUEIRA (2 x 123,20 m<sup>2</sup> / 6 x 75,20 m<sup>2</sup>) - 697,60m<sup>2</sup></b>		20. PISCINA INFANTIL	160,21 m <sup>2</sup>	42. SECRETARIA	24,25 m <sup>2</sup>
1. SANITÁRIO MASCULINO (8 unid.)	28,05 m <sup>2</sup>	21. PISCINA PARA BEBÊS	66,22 m <sup>2</sup>	48. SANITÁRIO P.N.E. MASCULINO	4,26 m <sup>2</sup>
2. SANITÁRIO FEMININO (8 unid.)	28,05 m <sup>2</sup>	<b>A9. BAR</b>	<b>(2x 28,80m<sup>2</sup>) - 57,60 m<sup>2</sup></b>	49. SANITÁRIO P.N.E. FEMININO	4,26 m <sup>2</sup>
3. COZINHA + ÁREA PARA MESAS	641,50 m <sup>2</sup>	BAR (unid.)	28,80 m <sup>2</sup>	50. SANITÁRIO MASCULINO	35,37 m <sup>2</sup>
CHURRASQUEIRAS GRANDES (2 unid.)	232,40 m <sup>2</sup>	<b>A13. CONTROLE DE ACESSO</b>	<b>24,25 m<sup>2</sup></b>	51. SANITÁRIO FEMININO	35,37 m <sup>2</sup>
CHURRASQUEIRAS PEQUENAS (6 unid.)	430,20 m <sup>2</sup>	42. SECRETARIA	24,25 m <sup>2</sup>	52. DEPÓSITO	8,19 m <sup>2</sup>
<b>A3. EDIFÍCIO DE APOIO</b>	<b>275,37 m<sup>2</sup></b>	<b>A12. EDIFÍCIO SEDE</b>	<b>2.842,95 m<sup>2</sup></b>	53. SANITÁRIO MASCULINO DE FUNCIONÁRIOS	6,34 m <sup>2</sup>
4. D.M.L.	5,29 m <sup>2</sup>	27. DEPÓSITO	19,01 m <sup>2</sup>	54. SANITÁRIO FEMININO DE FUNCIONÁRIOS	6,34 m <sup>2</sup>
5. VESTIÁRIO MASCULINO DE FUNCIONÁRIOS	11,38 m <sup>2</sup>	28. SALA DE ELÉTRICA	9,50 m <sup>2</sup>	55. DEPÓSITO DE LIXO	5,23 m <sup>2</sup>
6. VESTIÁRIO FEMININO DE FUNCIONÁRIOS	11,38 m <sup>2</sup>	29. SALA DE TELEFONIA	9,06 m <sup>2</sup>	56. COZINHA	52,97 m <sup>2</sup>
7. SANITÁRIO P.N.E. MASCULINO	3,70 m <sup>2</sup>	30. ACADEMIA	822,39 m <sup>2</sup>	57. DECK	317,72 m <sup>2</sup>
8. SANITÁRIO P.N.E. FEMININO	3,70 m <sup>2</sup>	31. SANITÁRIO P.N.E. MASCULINO	3,36 m <sup>2</sup>	58. SALÃO DE EVENTOS	660,90 m <sup>2</sup>
9. SANITÁRIO/VESTIÁRIO FEMININO	31,57 m <sup>2</sup>	32. SANITÁRIO P.N.E. FEMININO	3,36 m <sup>2</sup>	59. HALL	228,66 m <sup>2</sup>
10. SANITÁRIO/VESTIÁRIO MASCULINO	31,57 m <sup>2</sup>	33. SANITÁRIO MASCULINO	26,62 m <sup>2</sup>	60. LOJA (MENOR)	25,60 m <sup>2</sup>
11. SAUNA MOLHADA	17,03 m <sup>2</sup>	34. SANITÁRIO FEMININO	26,62 m <sup>2</sup>	60. LOJA (MAIOR)	29,12 m <sup>2</sup>
12. DESCANSO SAUNA	31,96 m <sup>2</sup>	35. RESTAURANTE	110,40 m <sup>2</sup>	61. APOIO TÉCNICO	54,76 m <sup>2</sup>
13. POSTO MÉDICO	8,30 m <sup>2</sup>	36. LANCHONETE	15,75 m <sup>2</sup>	62. DIRETORIA	37,78 m <sup>2</sup>
14. ALMOXARIFADO ESPORTIVO	15,58 m <sup>2</sup>	37. COZINHA	25,51 m <sup>2</sup>	63. SANITÁRIO MASCULINO	16,96 m <sup>2</sup>
15. SALÃO DE JOGOS	103,91 m <sup>2</sup>	38. DEPÓSITO	8,25 m <sup>2</sup>	64. SANITÁRIO FEMININO	16,96 m <sup>2</sup>
<b>A4. PLAYGROUND</b>	<b>652,96 m<sup>2</sup></b>	39. DEPÓSITO DE LIXO	5,37 m <sup>2</sup>	65. TESOURARIA	78,01 m <sup>2</sup>
<b>A5. PISCINA SEMI-OLÍMPICA</b>	<b>500,00 m<sup>2</sup></b>			66. ALMOXARIFADO	102,69 m <sup>2</sup>
				<b>A15. CASTELO D'ÁGUA</b>	<b>4,90 m<sup>2</sup></b>
				CASTELO D'ÁGUA	4,90 m <sup>2</sup>



GRUPO 2

ESTÁDIO ANTÔNIO OTONI FILHO, GINÁSIO DE ESPORTES  
E CLUBE VIZINHANÇA

COMPLEXO DO CAVE | GUARÁ - BRASÍLIA/DF



GOVERNO DE  
BRASÍLIA

CONSÓRCIO NOVO CAVE  
AV. COMUNICAÇÃO E MARKETING LTDA  
PROSPECTA ENGENHARIA LTDA

ARQUITETURA  
QUANTITATIVOS  
E ÁREAS SETOR A

ARQ  
15

# QUANTITATIVOS | ÁREAS

SETOR B - ÁREA ESPORTIVA

3.675,93 m<sup>2</sup>

ÁREAS COBERTAS CONSTRUIDAS

2.632,89 m<sup>2</sup>

ÁREAS DESCOBERTAS CONSTRUIDAS

1.043,04 m<sup>2</sup>

B1. QUADRA DE TÊNIS - SAIBRO

(2 x 260,76 m<sup>2</sup>) - 521,52m<sup>2</sup>

B2. QUADRA DE TÊNIS - RÁPIDA

(2 x 260,76 m<sup>2</sup>) - 521,52m<sup>2</sup>

B3. GINÁSIO POLIESPORTIVO

1.914,14 m<sup>2</sup>

B4. BLOCO DE APOIO

403,36 m<sup>2</sup>

B7. QUIOSQUE

(2 x 96,58 m<sup>2</sup>) - 193,16m<sup>2</sup>

1. BILHETERIA

14,49 m<sup>2</sup>

20. RESTAURANTE

198,42 m<sup>2</sup>

34. COZINHA + ÁREA PARA MESAS (2 und.)

172,36 m<sup>2</sup>

3. ARQUIBANCA DA (920 PESSOAS)

642,21 m<sup>2</sup>

21. BAR

17,77 m<sup>2</sup>

35. SANITÁRIO FEMININO (2 und.)

6,84 m<sup>2</sup>

4. QUADRA POLIESPORTIVA

1.056,00 m<sup>2</sup>

22. COZINHA

21,35 m<sup>2</sup>

36. SANITÁRIO MASCULINO (2 und.)

6,84 m<sup>2</sup>

5. BARLANÇONETE

22,03 m<sup>2</sup>

23. DEPÓSITO

3,00 m<sup>2</sup>

37. DEPÓSITO (2 und.)

7,12 m<sup>2</sup>

6. D.M.L.

3,84 m<sup>2</sup>

24. SANITÁRIO DE FUNCIONÁRIOS

3,00 m<sup>2</sup>

7. DEPÓSITO

20,02 m<sup>2</sup>

25. DEPÓSITO DE LIXO

10,59 m<sup>2</sup>

B9. BLOCO DE SERVIÇO

117,43 m<sup>2</sup>

8. SANITÁRIO P.N.E. MASCULINO

4,37 m<sup>2</sup>

26. SANITÁRIO P.N.E. MASCULINO

3,61 m<sup>2</sup>

39. SALA DE ESTAR/FEIÇÕES

37,32 m<sup>2</sup>

9. SANITÁRIO PÚBLICO MASCULINO

22,57 m<sup>2</sup>

27. SANITÁRIO P.N.E. FEMININO

3,61 m<sup>2</sup>

40. SANITÁRIO/VESTIÁRIO MASCULINO

14,71 m<sup>2</sup>

10. SANITÁRIO/VESTIÁRIO TIME 1

33,18 m<sup>2</sup>

28. DEPÓSITO (QUADRAS ESPORTIVAS)

45,92 m<sup>2</sup>

41. SANITÁRIO/VESTIÁRIO FEMININO

14,71 m<sup>2</sup>

11. SANITÁRIO ARBITROS

3,14 m<sup>2</sup>

29. VESTIÁRIO MASCULINO

35,55 m<sup>2</sup>

42. ALMOXARIFADO CENTRAL

50,69 m<sup>2</sup>

12. SALA ARBITROS

5,33 m<sup>2</sup>

30. VESTIÁRIO FEMININO

36,00 m<sup>2</sup>

13. POSTO MEDICO

8,47 m<sup>2</sup>

31. SANITÁRIO P.N.E. MASCULINO

5,28 m<sup>2</sup>

B10. CASTELO D'ÁGUA

4,80 m<sup>2</sup>

14. SANITÁRIO/VESTIÁRIO TIME 2

28,62 m<sup>2</sup>

32. SANITÁRIO P.N.E. FEMININO

5,28 m<sup>2</sup>

15. SANITÁRIO PÚBLICO FEMININO

22,55 m<sup>2</sup>

33. DEPÓSITO

13,98 m<sup>2</sup>

16. SANITÁRIO P.N.E. FEMININO

4,42 m<sup>2</sup>

43. CASTELO D'ÁGUA

4,80 m<sup>2</sup>

17. SALA DE ELETRICA

4,81 m<sup>2</sup>

18. SALA DE TELEFONIA

4,81 m<sup>2</sup>

19. SALA DO GERADOR

13,28 m<sup>2</sup>



GRUPO 2

ESTÁDIO ANTÔNIO OTONI FILHO, GINÁSIO DE ESPORTES  
E CLUBE VIZINHANÇA

COMPLEXO DO CAVE | GUARÁ - BRASÍLIA/DF



GOVERNO DE  
BRASÍLIA

CONSÓRCIO NOVO CAVE

AV. COMUNICAÇÃO E MARKETING LTDA  
PROSPECTA ENGENHARIA LTDA

ARQUITETURA

QUANTITATIVOS  
E ÁREAS SETOR B

ARQ  
16

# QUANTITATIVOS | MATERIAIS

<b>1. COBERTURA</b>		<b>7.846,03 m²</b>	<b>5.2. PEDRA PORTUGUESA BRANCA</b>		<b>2.919,56 m²</b>	<b>5.6.16. DEPOSITOS DE LIXO (TODOS EXISTENTES NO PROJETO)</b>		18,72 m²
1.1.	LAJE IMPERMEABILIZADA COM PINTURA ACRILICA	3.519,34 m²	5.2.1.	EDIFICIO SEDE	945,28 m²	5.6.17.	SECRETARIA	22,88 m²
1.2.	TELHA METALICA	74,25 m²	5.2.2.	CALÇADAS AREA SOCIAL	1.974,28 m²	5.6.18.	BILHETERIA	13,64 m²
1.3.	TELHA TERMOACUSTICA	4.252,44 m²	<b>5.3. EMBORRACHADO PARA PLAYGROUND</b>		<b>652,96 m²</b>	5.6.19.	BARES (TODOS EXISTENTES NO PROJETO)	21,47 m²
<b>2. TETO</b>		<b>3.550,56 m²</b>	5.3.1.	PLAYGROUND PRINCIPAL	493,92 m²	<b>5.7. PÓ DE TIJOLO</b>		<b>1.280,66 m²</b>
2.1.	FORRO DE GESSO ACARTONADO	3.207,78 m²	5.3.2.	PLAYGROUND CHURRASQUEIRA	159,04 m²	5.7.1.	QUADRA DE TÊNIS - SAIBRO	1.280,92 m²
<b>3. PAREDES</b>			<b>5.4. CONCRETO PINTADO</b>		<b>2.356,29 m²</b>	<b>5.8. PEDRA RIO VERDE</b>		<b>1.022,02 m²</b>
<b>3.2. ALVENARIA DE TIJOLOS CERÂMICOS</b>		<b>3.445,11 m²</b>	5.4.1.	QUADRA POLIESPORTIVA - GINÁSIO	1.062,81 m²	5.8.1.	DUGHAS	14,12 m²
3.2.1.	EDIFICIO SEDE	620,25 m²	5.4.2.	QUADRA DE TÊNIS - RÁPIDA	1.293,48 m²	5.8.2.	PISCINA SEM-OLIMPICA	347,33 m²
3.2.2.	CONTROLE DE ACESSO	60,90 m²	<b>5.5. CERÂMICA</b>		<b>2.332,81 m²</b>	5.8.3.	PISCINAS DE LAZER (ADULTA, INFANTIL E BEBÊS)	660,58 m²
3.2.3.	EDIFICIO DE APOIO	468,69 m²	5.5.1.	EDIFICIO SEDE (1º PAVIMENTO)	1.115,10 m²	<b>5.9. AREIA LAVADA</b>		<b>926,10 m²</b>
3.2.4.	EDIFICIO DE SERVIÇO	144,42 m²	5.5.2.	SANITÁRIOS (TODOS EXISTENTES NO PROJETO)	299,29 m²	5.9.1.	QUADRAS DE FUTEBOL	926,10 m²
3.2.5.	EDIFICIO MULTUSO (SUBSOLO + TÉRREO)	504,51 m²	5.5.3.	DEPÓSITOS (TODOS EXISTENTES NO PROJETO)	52,10 m²	<b>5.10. CERÂMICA PADRÃO MADEIRA</b>		<b>519,39 m²</b>
3.2.6.	CHURRASQUEIRAS (8 UNID.)	369,36 m²	5.5.4.	VESTIÁRIOS (TODOS EXISTENTES NO PROJETO)	241,42 m²	5.10.1.	DECK - SALÃO DE EVENTOS (ED. SEDE - 1º PAVIMENTO)	207,57 m²
3.2.7.	GINÁSIO POLIESPORTIVO	1.276,98 m²	5.5.5.	SAUNA MOLHADA	15,80 m²	5.10.2.	DECK - BARES	311,82 m²
<b>3.3. CONCRETO APARENTE</b>		<b>105,45 m²</b>	5.5.6.	DESCANSO DE SAUNA	30,90 m²	<b>5.11. ASFALTO</b>		<b>2.802,61 m²</b>
3.3.1.	PAREDES CURVAS DOS SANITÁRIOS (ED. SEDE - TÉRREO)	105,45 m²	5.5.7.	DEPÓSITOS DE MATERIAL DE LIMPEZA (TODOS EXISTENTES NO PROJETO)	7,88 m²	<b>5.12. GRAMA</b>		<b>5.580,00 m²</b>
<b>4. ALAMBRADOS/CERCAMENTO</b>		<b>3.224,68 m</b>	5.5.8.	POSTO MÉDICO	7,45 m²	5.12.1.	CAMPO DE FUTEBOL	5.580,00 m²
4.1.	GRADIL DAS PISCINAS E PLAYGROUNDS	411,86 m	5.5.9.	ALMOXARIFADOS (TODOS EXISTENTES NO PROJETO)	162,01 m²	<b>6. BRISES METÁLICOS</b>		<b>406,80 m²</b>
4.2.	ALAMBRAADO QUADRAS E CAMPO DE FUTEBOL	953,11 m	5.5.10.	SALÃO DE JOGOS	100,88 m²	6.1.	FACHADAS DO EDIFICIO SEDE	406,80 m²
4.3.	ALAMBRAADO DA QUADRA DO GINÁSIO	136,40 m	5.5.11.	SALAS DE ELÉTRICA (TODOS EXISTENTES NO PROJETO)	12,72 m²	<b>7. CONCRETO PRÉ-MOLDADO</b>		
4.4.	CERCAMENTO DO TERRENO	1.359,56 m	5.5.12.	SALAS DE TELEFONIA (TODOS EXISTENTES NO PROJETO)	12,72 m²	7.1.	CASTELO D'ÁGUA (2 unid.)	Ø = 3m / h = 15m
4.4.	CERCAMENTO DO TEATRO DE ARENA	363,75 m	5.5.13.	RESTAURANTES (TODOS EXISTENTES NO PROJETO)	108,60 m²	<b>8. CONSTRUÇÕES A REFORMAR</b>		<b>11.512,75 m²</b>
<b>5. PISOS¹</b>		<b>27.126,86m²</b>	5.5.14.	LANCHONETES (TODOS EXISTENTES NO PROJETO)	14,45 m²	8.1.	TEATRO DE ARENA (PISOS E ARQUIBANCADAS)	7.170,42 m²
<b>5.1. CONCRETO ESCOVADO</b>		<b>6.734,46 m²</b>	5.5.15.	COZINHAS (TODOS EXISTENTES NO PROJETO)	74,78 m²	8.2.	CALÇADAS	4.342,33 m²
5.1.2.	CALÇADAS	6.734,46 m²						

NOTA¹: OS GRAMADOS E JARDINS NÃO FORAM COMPUTADOS NESTE QUANTITATIVO.



GRUPO 2

ESTÁDIO ANTÔNIO OTONI FILHO, GINÁSIO DE ESPORTES  
E CLUBE VIZINHANÇA

COMPLEXO DO CAVE | GUARÁ - BRASÍLIA/DF

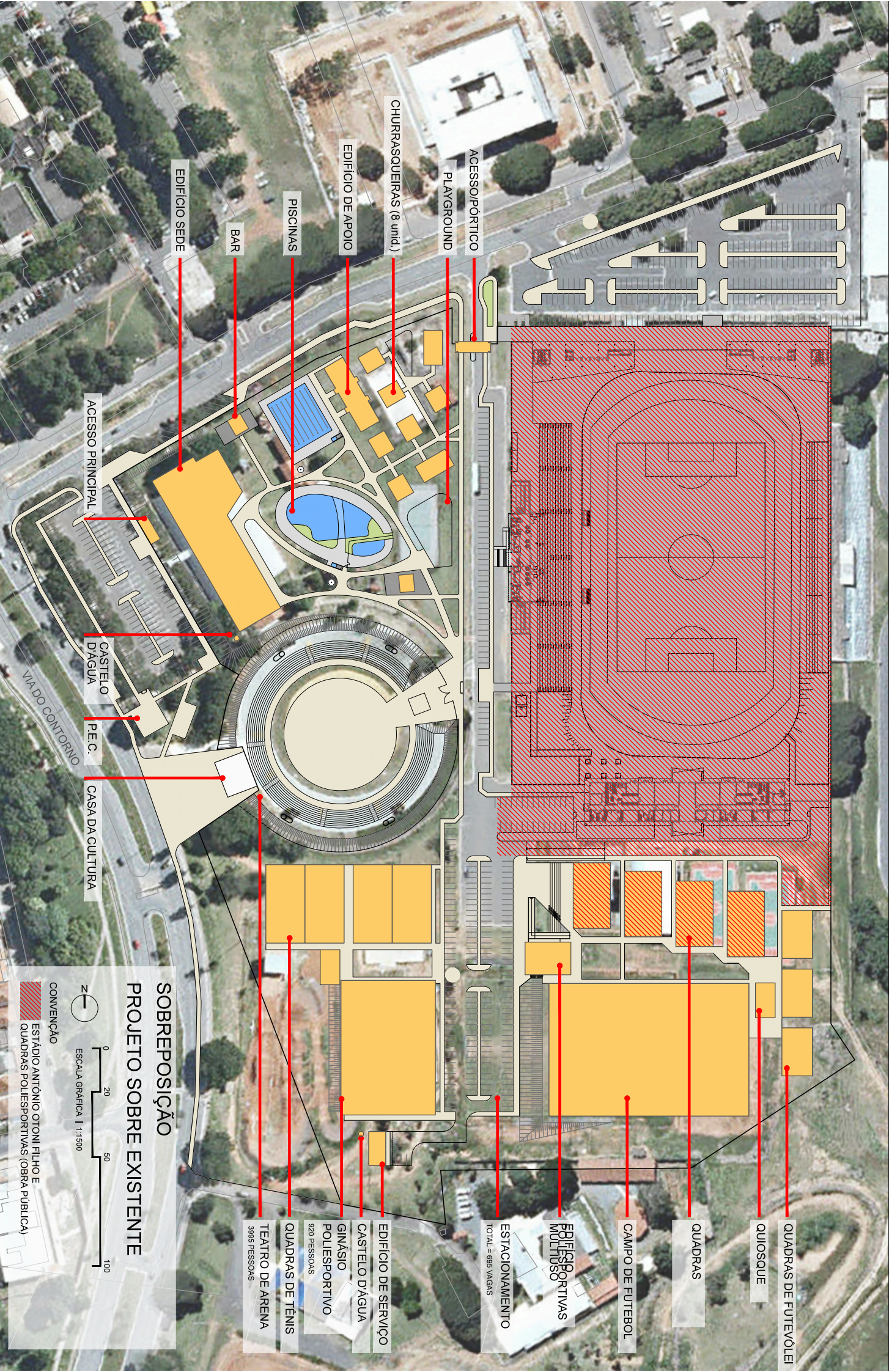


GOVERNO DE  
BRASÍLIA

CONSÓRCIO NOVO CAVE  
AV. COMUNICAÇÃO E MARKETING LTDA  
PROSPECTA ENGENHARIA LTDA

ARQUITETURA  
QUANTITATIVOS  
E MATERIAIS

ARQ  
17



QUADRAS DE FUTEBOLEI

QUIOSQUE

QUADRAS

CAMPO DE FUTEBOL

POLIESPORTIVAS  
MULTIUSO

ESTACIONAMENTO  
TOTAL = 695 VAGAS

EDIFÍCIO DE SERVIÇO

CASTELO D'ÁGUA

GINÁSIO  
POLIESPORTIVO  
920 PESSOAS

QUADRAS DE TÊNIS

TEATRO DE ARENA  
395 PESSOAS

QUADRAS DE TÊNIS

QUADRAS DE FUTEBOLEI

QUIOSQUE

QUADRAS

CAMPO DE FUTEBOL

POLIESPORTIVAS  
MULTIUSO

ESTACIONAMENTO  
TOTAL = 695 VAGAS

EDIFÍCIO DE SERVIÇO

CASTELO D'ÁGUA

GINÁSIO  
POLIESPORTIVO  
920 PESSOAS

QUADRAS DE TÊNIS

TEATRO DE ARENA  
395 PESSOAS

QUADRAS DE TÊNIS

ACESSO PORTICO

PLAYGROUND

CHURRASQUEIRAS (8 unid.)

EDIFÍCIO DE APOIO

PISCINAS

BAR

EDIFÍCIO SEDE

ACESSO PRINCIPAL

CASTELO D'ÁGUA

P.E.C.

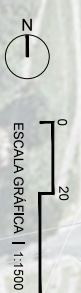
CASA DA CULTURA

ESTACIONAMENTO

QUADRAS DE TÊNIS

TEATRO DE ARENA

### SOBREPOSIÇÃO PROJETO SOBRE EXISTENTE



CONVENÇÃO  
ESTÁDIO ANTONIO OTONI FILHO E  
QUADRAS POLIESPORTIVAS (OBRA PÚBLICA)



GRUPO 2  
**ESTÁDIO ANTONIO OTONI FILHO, GINÁSIO DE ESPORTES  
E CLUBE VIZINHANÇA**  
COMPLEXO DO CAVE | GUARÁ - BRASÍLIA/DF



GOVERNO DE  
**BRASÍLIA**

CONSORCIO NOVO CAVE  
AV. COMUNICAÇÃO E MARKETING LTDA  
PROSPECTA ENGENHARIA LTDA

ARQUITETURA  
PLANTA DE  
SOBREPOSIÇÃO

ARQ  
**18**