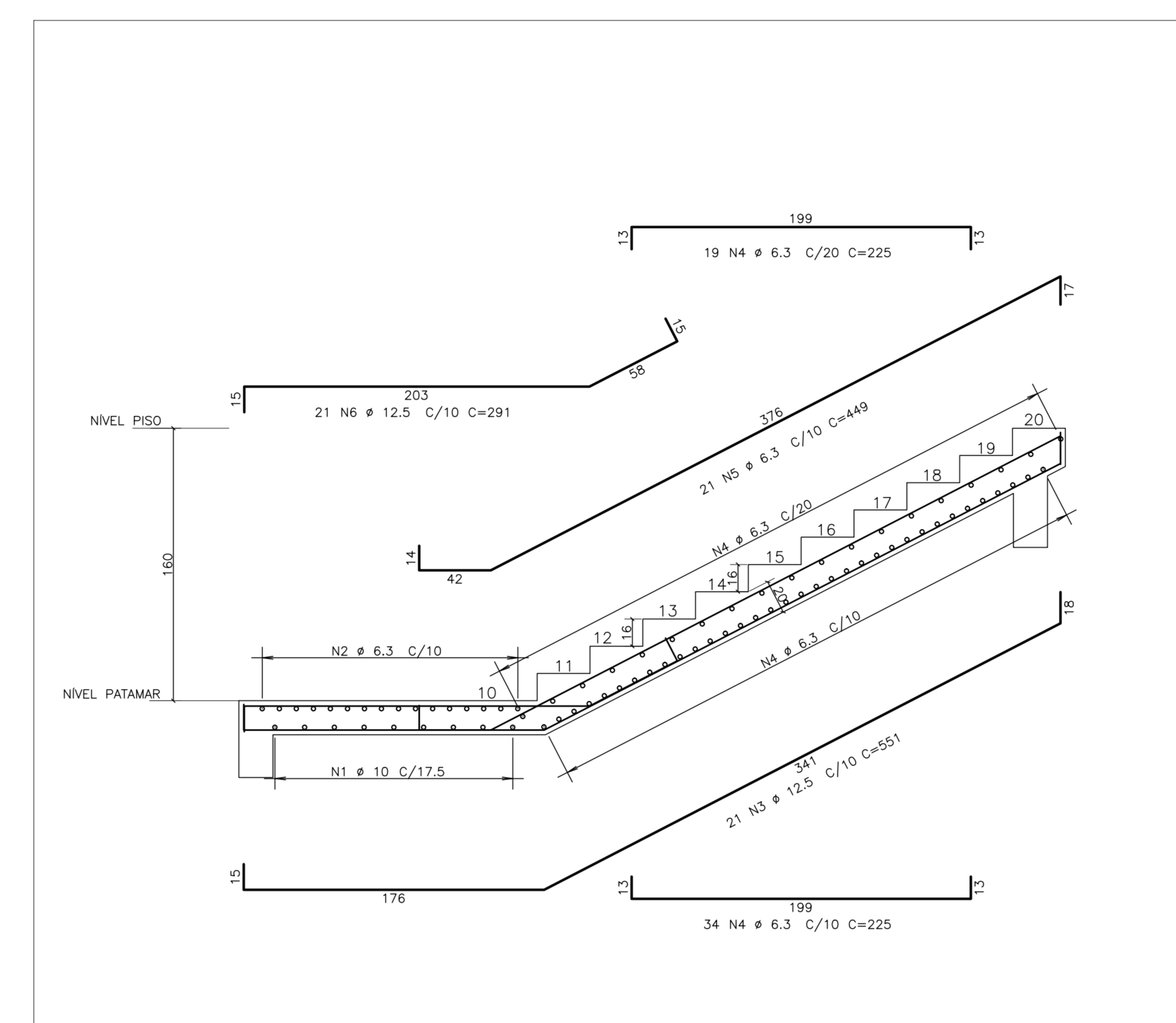
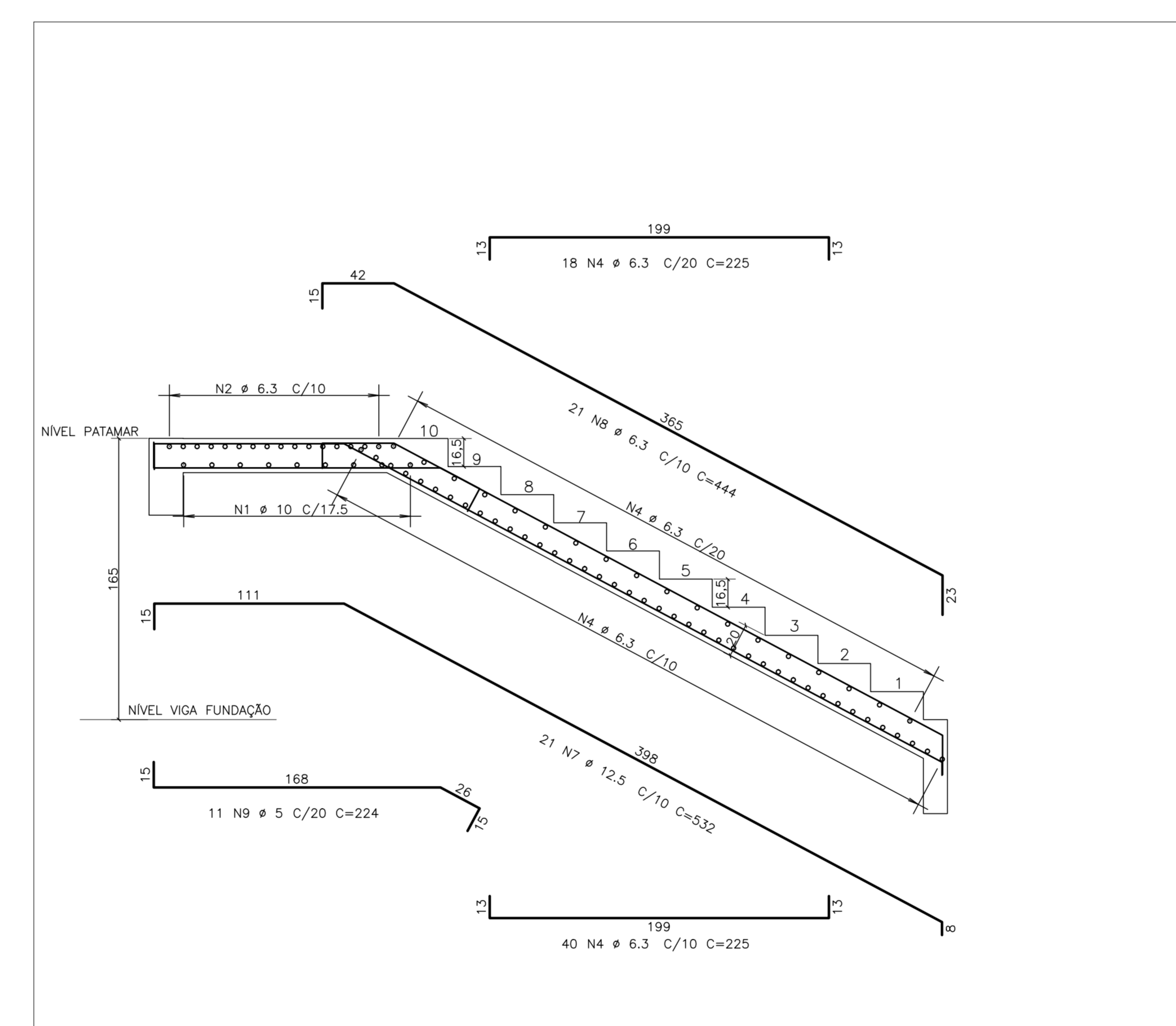


PLANTA DA ESCADA 1
ESCALA = 1:25



CORTE A-A (ES)
ESCALA = 1:25



CORTE B-B (ES)
ESCALA = 1:25

NOTAS:

- COBRIMENTO PARA A ESCADA: C = 2,50cm
- OBEDECER OS DIÂMETROS DE DOBRAMENTO DAS BARRAS DE AÇO ESPECIFICADOS PELA NBR-6118 (SÓ PARA BÍTOLAS MENORES QUE 20mm E SÓ A PARTIR DE 20mm).
- O RESUMO DA ARMADURA NÃO INCLUI PERÇAS.
- CORTES EM "cm".

CONCRETO: Fck = 30MPa

ÁÇO	POS	BIT	QUAN	COMPRIMENTO
			(mm)	(mm)
PISO ESCADA 1 - 10,10m				
SA	1	12	14	437
SA	2	12	21	437
SA	4	6,3	111	235
SA	6	6,3	21	148
SA	7	12,5	21	532
SA	8	6,3	21	444
SA	9	6,3	11	242

ÁÇO	BIT	COMPR	PESO
(mm)	(cm)	(kg)	(kg)
SA	6,3	25	17
SA	6,3	34	23
SA	12,5	289	289
Peso Total	SA		4,99
Peso Total	SA		440,19

Obs: QUANTO DE FERRO E RESUMO PARA RAMPA DE UM LADO AERIAS
Volume de concreto C30 (Para um lado apenas) = 3,74m³
Área de forma (Para um lado apenas) = 11,25m²

COMENTÁRIOS		
ITEM	DESCRIÇÃO	DATA
00	EMISSÃO INICIAL	29/04/2014
01	REVISÃO DE ART	29/04/2014

RESPONSÁVEIS TÉCNICOS		
PROJETO	ENY MARCO APALCO MORTON SILVA	CREA 5115/0-IN
ART DE EXECUÇÃO		
FISCALIZAÇÃO	JAYZ RENATO BARBOSA	CAU 6 6875-4

POWER ENGENHARIA
BRASILIA - DF
ENDEREÇO: GE 23, AREA ESPECIAL 01, GUARA
PROPRIETÁRIO: COMPANHIA URBANIZADORA DA NOVA CAPITAL DO BRASIL
AUTOR DO PROJETO: POWER ENGENHARIA, COMERCIO E SERVICOS LTDA.
RESPONSÁVEL TÉCNICO:

CÁLCULO ESTRUTURAL	
SIGA	REFORMA E REQUALIFICAÇÃO DO ESTÁDIO DO CAVE
DESIGNO Nº	
PLANTA E ANOTAÇÃO DA ESCADA (TRILINA)	27/27
MÉTODO DE CÁLCULO: CARACTERÍSTICA E COMPRESSÃO DO CONCRETO (NBR-6118)	
MÉTODO DE REFORÇO: MÍNIMO DO CONCRETO (NBR-6118)	
PROJETO	REVISÃO
AUTORIZAÇÃO	APROVAÇÃO
DATA	ASSINATURA