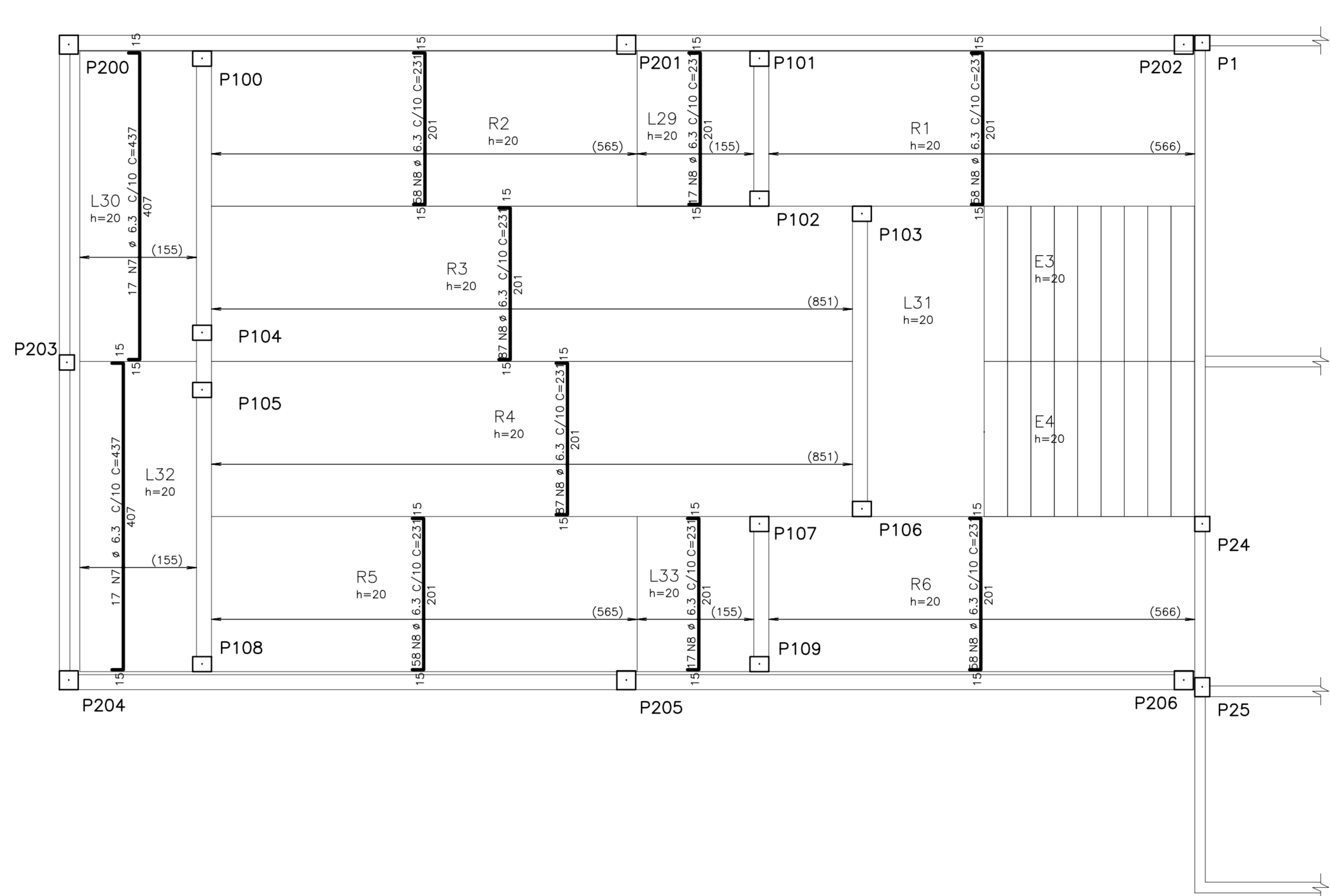


ARMAÇÃO NEGATIVA (Junta à face superior) TRANSVERSAL DE LAJE- RAMPA - TRIBUNA
ESCALA = 1:50

ACO	POS	BT	QUANT	COMPRIMENTO	UNIT	TOTAL
(mm)		(mm)		(cm)	(cm)	(cm)
Armação negativa transversal - rampa						
SAA	1	8.3	271	271	12174	
SAA	2	8.3	174	271	4734	
RESUMO AÇO CA 50-60						
ACO	BT	COMPR	PESO			
	(mm)	(cm)	(kg)			
SAA	8.3	624	198			
SAA	8.3	624	198			
Peso Total				SAA =	396	

RESUMO AÇO CA 50-60
ACO BT COMPR PESO
(mm) (cm) (kg)
SAA 8.3 624 198
SAA 8.3 624 198
Peso Total SAA = 396

OB: QUADRO DE FERRO E RESUMO PARA RAMPA DE UM LADO APENAS



ARMAÇÃO POSITIVA (Junta à face inferior) TRANSVERSAL DE LAJE- RAMPA - TRIBUNA
ESCALA = 1:50

ACO	POS	BT	QUANT	COMPRIMENTO	UNIT	TOTAL
(mm)		(mm)		(cm)	(cm)	(cm)
Armação positiva transversal - rampa						
SAA	1	8.3	440	271	11957	
SAA	2	8.3	240	271	6444	
RESUMO AÇO CA 50-60						
ACO	BT	COMPR	PESO			
	(mm)	(cm)	(kg)			
SAA	8.3	1166	361			
SAA	8.3	1166	361			
Peso Total				SAA =	722	

RESUMO AÇO CA 50-60
ACO BT COMPR PESO
(mm) (cm) (kg)
SAA 8.3 1166 361
SAA 8.3 1166 361
Peso Total SAA = 722

OB: QUADRO DE FERRO E RESUMO PARA RAMPA DE UM LADO APENAS

NOTAS:
* COMENTÁRIO PARA A LAJE C=250 (mm)
* OBRIGAR OS DIÂMETROS DE DOPAMENTO DAS BARRAS DE AÇO ESPECIFICADOS PELA NBR-6118 (DE PARA BERTAS MENORES QUE 20mm E DE A PARTIR DE 20mm).
* O RESUMO DA ARMADEIRA NÃO INCLUI PERDA.
* COTAS EM "m".
* OBRIGAR ARMADEIRA DE DOPAGEM PARA GARANTIR O POSICIONAMENTO DA ARMADEIRA NEGATIVA DA LAJE PRÓXIMA À FACE SUPERIOR DA MESMA, DESCONTANDO O COMENTÁRIO, EVITANDO ASSIM O SEU AFUNDAMENTO ANTES DO CURTIMENTO DA CONCRETAGEM.

CONCRETO : Fck = 30MPa

Volume de concreto C30 (Para um lado apenas) = 214,5m³
Área de forma (Para um lado apenas) = 107,16m²

COMENTÁRIOS			DATA
00	EMISSÃO INICIAL	DESCRITIVO	29/04/2014
01	REVISÃO DE ART		29/04/2014

RESPONSÁVEIS TÉCNICOS		
PROJETO	ENR MARCO ARAUJO MORTON SILVA	CREA 6115/0-IN
REVISÃO	ART Nº 0001/2014	
FISCALIZAÇÃO	LAUR RENATO BARBOSA	CAU A 68875-4

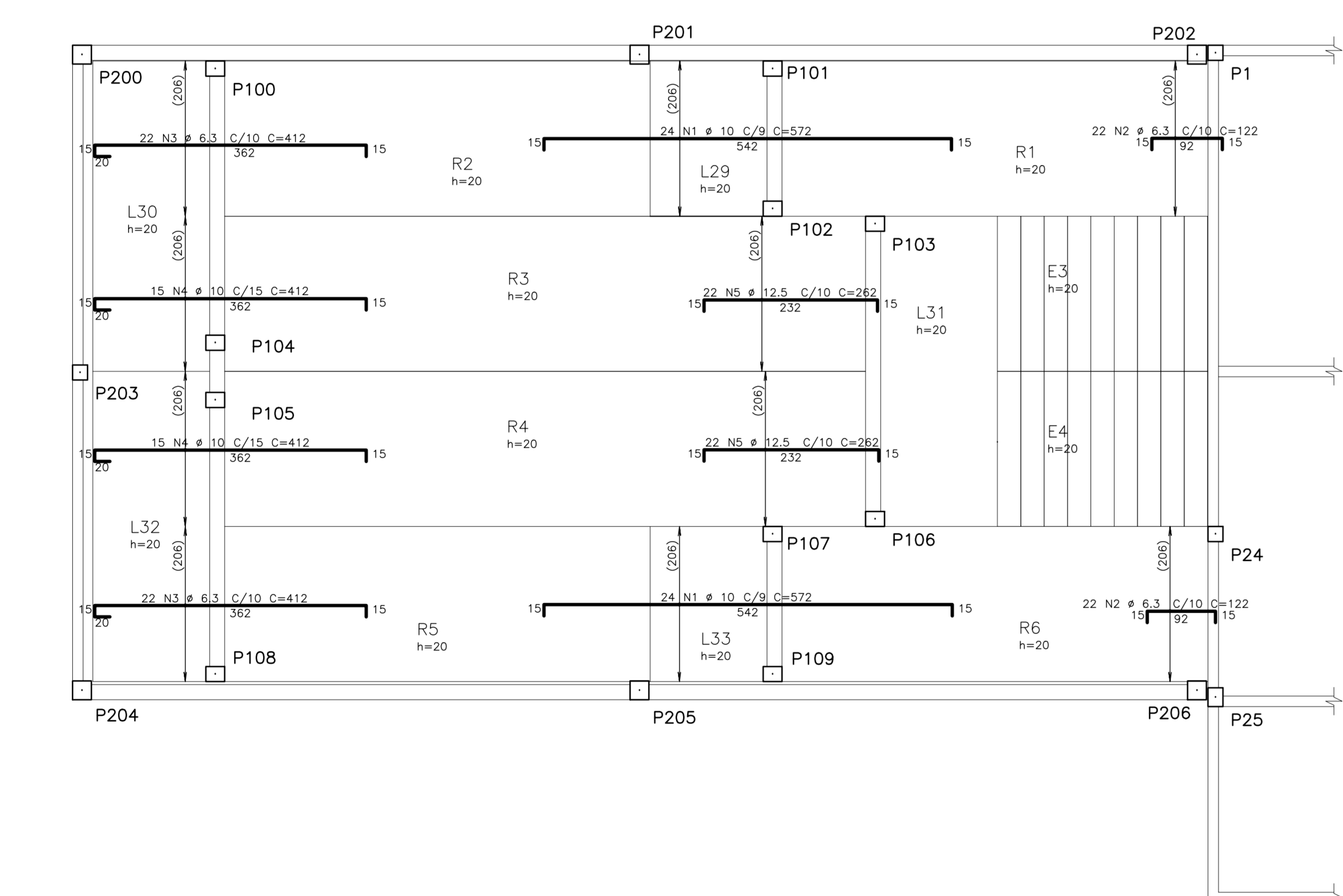
POWER ENGENHARIA
BRASILIA - DF

ENGENHEIRO: GE 23, AREA ESPECIAL 01, GUARA

PROPRIETARIO: COMPANHIA URBANIZADORA DA NOVA CAPITAL DO BRASIL

AUTOR DO PROJETO: POWER ENGENHARIA, COMERCIO E SERVICOS LTDA.

RESPONSÁVEL TÉCNICO:

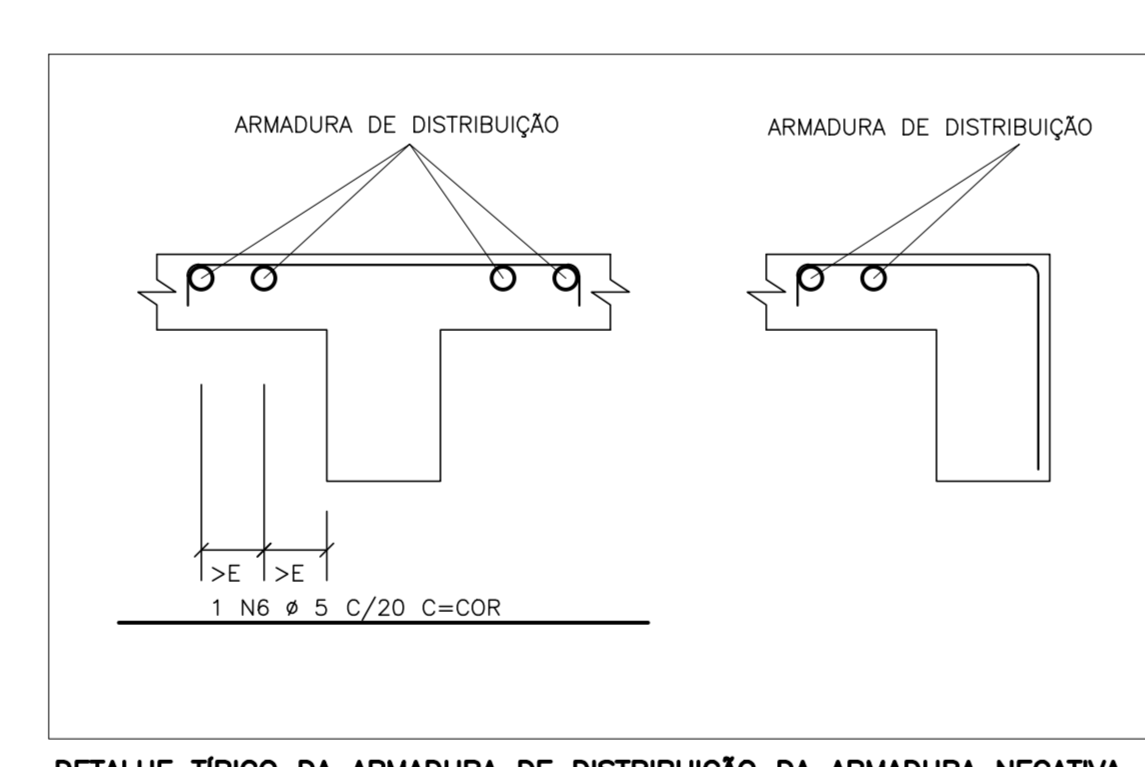


ARMAÇÃO NEGATIVA (Junta à face superior) LONGITUDINAL DE LAJE- RAMPA - TRIBUNA
ESCALA = 1:50

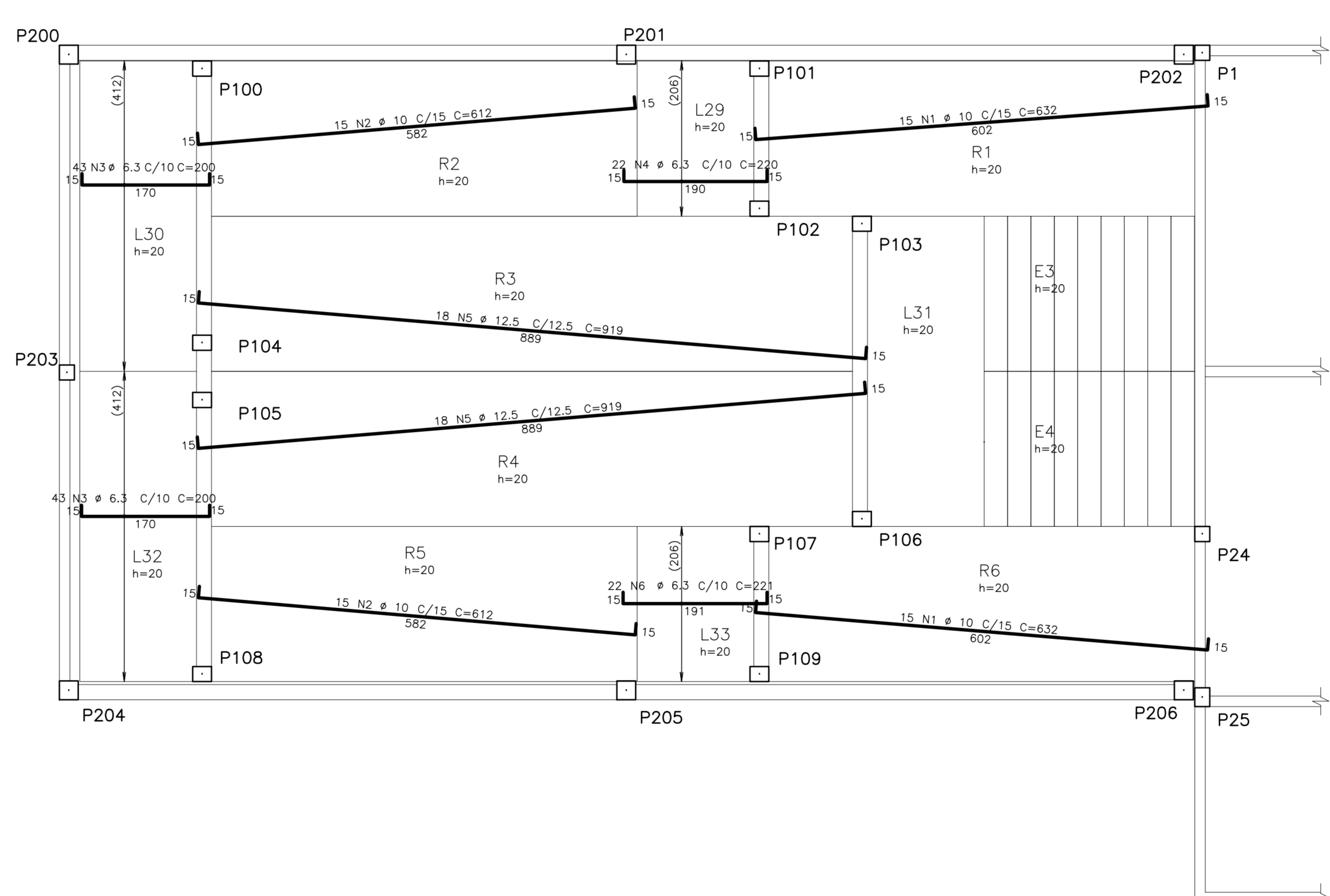
ACO	POS	BT	QUANT	COMPRIMENTO	UNIT	TOTAL
(mm)		(mm)		(cm)	(cm)	(cm)
Armação negativa longitudinal - rampa						
SAA	1	8.3	44	271	12174	
SAA	2	8.3	44	271	12174	
SAA	3	8.3	44	271	12174	
SAA	4	8.3	44	271	12174	
SAA	5	8.3	44	271	12174	
RESUMO AÇO CA 50-60						
ACO	BT	COMPR	PESO			
	(mm)	(cm)	(kg)			
SAA	8.3	115	89			
SAA	8.3	115	89			
Peso Total				SAA =	178	

RESUMO AÇO CA 50-60
ACO BT COMPR PESO
(mm) (cm) (kg)
SAA 8.3 115 89
SAA 8.3 115 89
Peso Total SAA = 178

OB: QUADRO DE FERRO E RESUMO PARA RAMPA DE UM LADO APENAS



DETALHE TÍPICO DA ARMADEIRA DE DISTRIBUIÇÃO DA ARMADEIRA NEGATIVA



ARMAÇÃO POSITIVA (Junta à face inferior) LONGITUDINAL DE LAJE- RAMPA - TRIBUNA
ESCALA = 1:50

ACO	POS	BT	QUANT	COMPRIMENTO	UNIT	TOTAL
(mm)		(mm)		(cm)	(cm)	(cm)
Armação positiva longitudinal - rampa						
SAA	1	8.3	30	271	11957	
SAA	2	8.3	30	271	11957	
SAA	3	8.3	30	271	11957	
SAA	4	8.3	30	271	11957	
SAA	5	8.3	30	271	11957	
RESUMO AÇO CA 50-60						
ACO	BT	COMPR	PESO			
	(mm)	(cm)	(kg)			
SAA	8.3	570	230			
SAA	8.3	570	230			
Peso Total				SAA =	460	

RESUMO AÇO CA 50-60
ACO BT COMPR PESO
(mm) (cm) (kg)
SAA 8.3 570 230
SAA 8.3 570 230
Peso Total SAA = 460

OB: QUADRO DE FERRO E RESUMO PARA RAMPA DE UM LADO APENAS

CÁLCULO ESTRUTURAL		
SIGA	REFORMA E REVITALIZAÇÃO DO ESTÁDIO DO CAVE	DESENHO Nº
CE	ARMAÇÃO NEGATIVA E POSITIVA DE LAJE - RAMPA (TRIBUNA)	22/27
PROJETO	PROJETO	PROJETO
REVISÃO	REVISÃO	REVISÃO
FISCALIZAÇÃO	FISCALIZAÇÃO	FISCALIZAÇÃO

FORNECIDA EM CONFORMIDADE COM O PROJETO