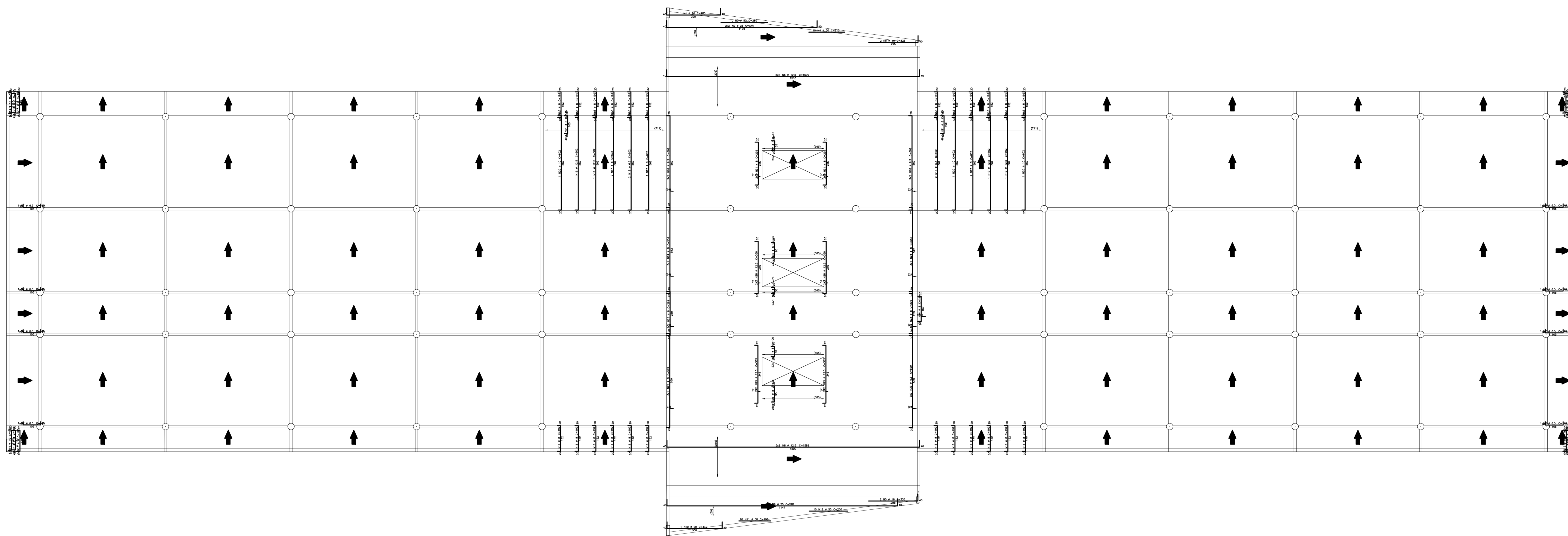
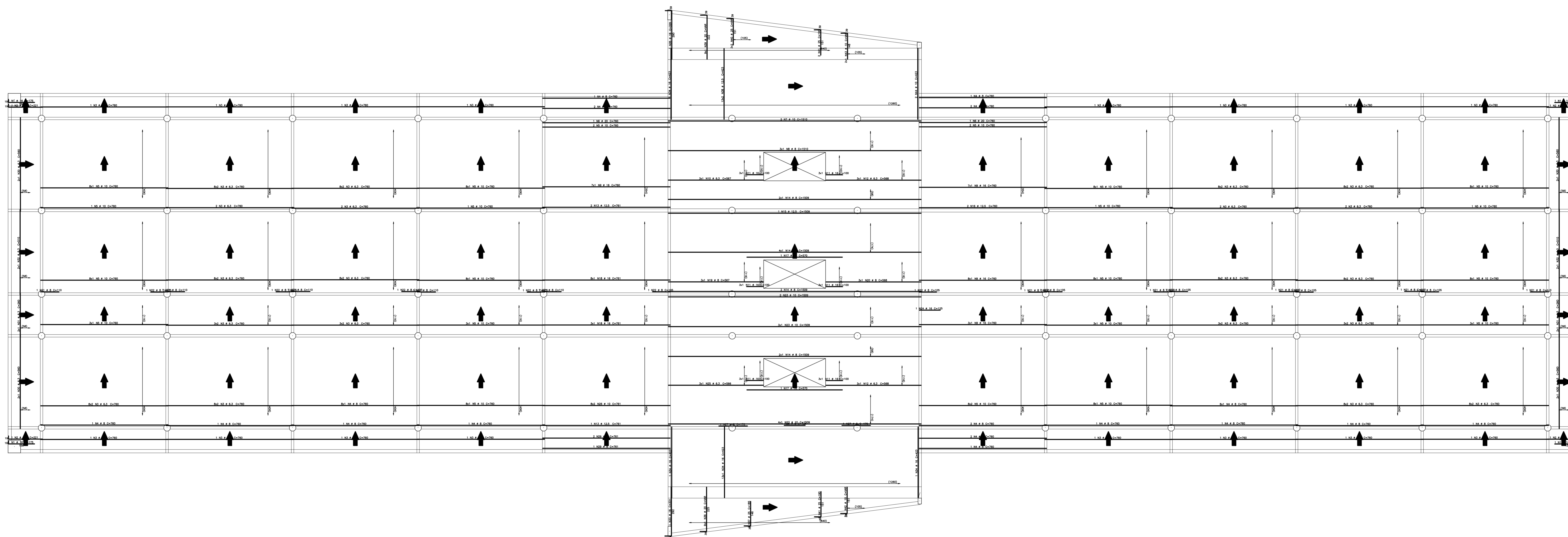


2TERREO - Armadura positiva horizontal



2TERREO - Armadura positiva vertical



AÇO	POS	BT	QUANT	COMPRIMENTO	QUANT TOTAL
		(mm)		(m)	(kg)
2TERREO - Armadura positiva horizontal					
SOA	2	25	4	300	300
SOA	3	25	4	286	286
SOA	4	25	10	210	2100
SOA	5	25	10	52	1300
SOA	6	12,5	10	1990	19900
SOA	7	12,5	10	144	1440
SOA	8	25	10	188	1880
SOA	9	25	10	413	4130
SOA	10	25	10	180	1800
SOA	11	25	10	180	1800
SOA	12	25	10	220	2200
SOA	13	25	10	180	1800
SOA	14	10	4	160	640
SOA	15	8	4	150	600
SOA	16	8	4	160	640
SOA	17	8	4	150	600
SOA	18	8	4	160	640
SOA	19	8	4	150	600
SOA	20	12,5	10	180	1800
SOA	21	8	95	380	3800
SOA	22	8	95	380	3800
SOA	23	8	95	380	3800
SOA	24	8	95	380	3800
SOA	25	8	95	380	3800
SOA	26	8	95	380	3800
SOA	27	8	95	380	3800
SOA	28	8	95	380	3800
SOA	29	8	95	380	3800
SOA	30	8	95	380	3800
SOA	31	8	95	380	3800
SOA	32	8	95	380	3800
SOA	33	8	95	380	3800
SOA	34	8	95	380	3800
SOA	35	8	95	380	3800
SOA	36	8	95	380	3800
SOA	37	8	95	380	3800
SOA	38	8	95	380	3800
SOA	39	8	95	380	3800
SOA	40	8	95	380	3800
SOA	41	8	95	380	3800
SOA	42	8	95	380	3800
SOA	43	8	95	380	3800
SOA	44	8	95	380	3800

AÇO	POS	BT	QUANT	COMPRIMENTO	QUANT TOTAL
		(mm)		(m)	(kg)
2TERREO - Armadura positiva vertical					
SOA	2	16,3	4	221	884
SOA	3	12,5	4	286	1144
SOA	4	8	21	760	2660
SOA	5	8	110	760	8360
SOA	6	8	21	810	3200
SOA	7	8	21	810	3200
SOA	8	8	21	810	3200
SOA	9	8	21	810	3200
SOA	10	8	21	810	3200
SOA	11	8	21	810	3200
SOA	12	8	21	810	3200
SOA	13	8	21	810	3200
SOA	14	8	21	810	3200
SOA	15	8	21	810	3200
SOA	16	8	21	810	3200
SOA	17	8	21	810	3200
SOA	18	8	21	810	3200
SOA	19	8	21	810	3200
SOA	20	8	21	810	3200
SOA	21	8	21	810	3200
SOA	22	8	21	810	3200
SOA	23	8	21	810	3200
SOA	24	8	21	810	3200
SOA	25	8	21	810	3200
SOA	26	8	21	810	3200
SOA	27	8	21	810	3200
SOA	28	8	21	810	3200
SOA	29	8	21	810	3200
SOA	30	8	21	810	3200
SOA	31	8	21	810	3200
SOA	32	8	21	810	3200
SOA	33	8	21	810	3200
SOA	34	8	21	810	3200
SOA	35	8	21	810	3200
SOA	36	8	21	810	3200
SOA	37	8	21	810	3200
SOA	38	8	21	810	3200
SOA	39	8	21	810	3200
SOA	40	8	21	810	3200
SOA	41	8	21	810	3200
SOA	42	8	21	810	3200
SOA	43	8	21	810	3200
SOA	44	8	21	810	3200

AÇO	POS	BT	QUANT	COMPRIMENTO	QUANT TOTAL
		(mm)		(m)	(kg)
SOA	2	16,3	4	221	884
SOA	3	12,5	4	286	1144
SOA	4	8	21	760	2660
SOA	5	8	110	760	8360
SOA	6	8	21	810	3200
SOA	7	8	21	810	3200
SOA	8	8	21	810	3200
SOA	9	8	21	810	3200
SOA	10	8	21	810	3200
SOA	11	8	21	810	3200
SOA	12	8	21	810	3200
SOA	13	8	21	810	3200
SOA	14	8	21	810	3200
SOA	15	8	21	810	3200
SOA	16	8	21	810	3200
SOA	17	8	21	810	3200
SOA	18	8	21	810	3200
SOA	19	8	21	810	3200
SOA	20	8	21	810	3200
SOA	21	8	21	810	3200
SOA	22	8	21	810	3200
SOA	23	8	21	810	3200
SOA	24	8	21	810	3200
SOA	25	8	21	810	3200
SOA	26	8	21	810	3200
SOA	27	8	21	810	3200
SOA	28	8	21	810	3200
SOA	29	8	21	810	3200
SOA	30	8	21	810	3200
SOA	31	8	21	810	3200
SOA	32	8	21	810	3200
SOA	33	8	21	810	3200
SOA	34	8	21	810	3200
SOA	35	8	21	810	3200
SOA	36	8	21	810	3200
SOA	37	8	21	810	3200
SOA	38	8	21	810	3200
SOA	39	8	21	810	3200
SOA	40	8	21	810	3200
SOA	41	8	21	810	3200
SOA	42	8	21	810	3200
SOA	43	8	21	810	3200
SOA	44	8	21	810	3200

Peso Aço = 35,58 Kg
 TOTAL CONCRETO LAJES 2TERREO = 230,7 m³
 TOTAL DE FORMA LAJES 2TERREO = 126 m²

NOTA:
 -O RESUMO DA ARMADURA NÃO INCLUI PERDAS

COMENTÁRIOS		DATA
00	EMISSÃO INICIAL	10/02/2013
01	AJUSTES DEVIDO A NOVA ARQUITETURA	20/06/2013
02	INDICAÇÃO DE ART	13/03/2014

RESPONSÁVEIS TÉCNICOS	
PROJETO	DRY MARCO ANGELO MORTON SILVA - CREA: 5115/O-BN
ART	M. COSTA MARQUES
FINALIZAÇÃO	ANP RENATO BARBOSA - CREA 4.888/O-4

POWER ENGENHARIA
 BRASILIA - DF

ENDEREÇO: GE 23, AREA ESPECIAL 01, QUARA
 PROPRIETARIO: COMPANHIA URBANIZADORA DA NOVA CAPITAL DO BRASIL
 AUTOR DO PROJETO: POWER ENGENHARIA, COMERCIO E SERVICOS LTDA

RESPONSÁVEL TÉCNICO: _____

PROJETO: _____

RESPONSÁVEL TÉCNICO: _____

CÁLCULO ESTRUTURAL			
SALA	REFORMA E REVITALIZAÇÃO DO ESTADIO DO CAVE	DESENHO Nº	
CE	VESTIÁRIO E ADMINISTRAÇÃO	10/10	
	ARMADURA DAS LAJES 02		
DATA	ESC. DESENHO	PROJETO	PROJETO EXECUTIVO
10/02/2013	1:100	ARMAR	PROJETO EXECUTIVO