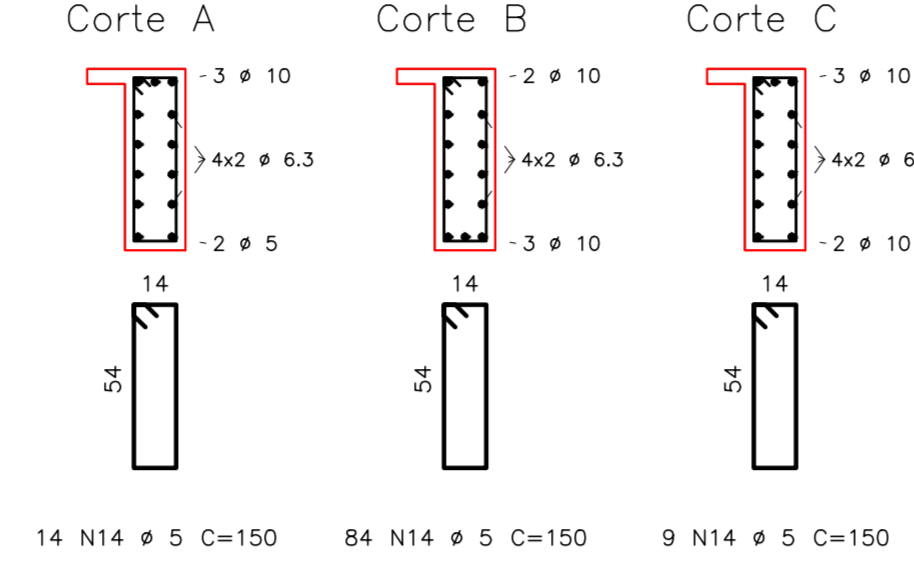
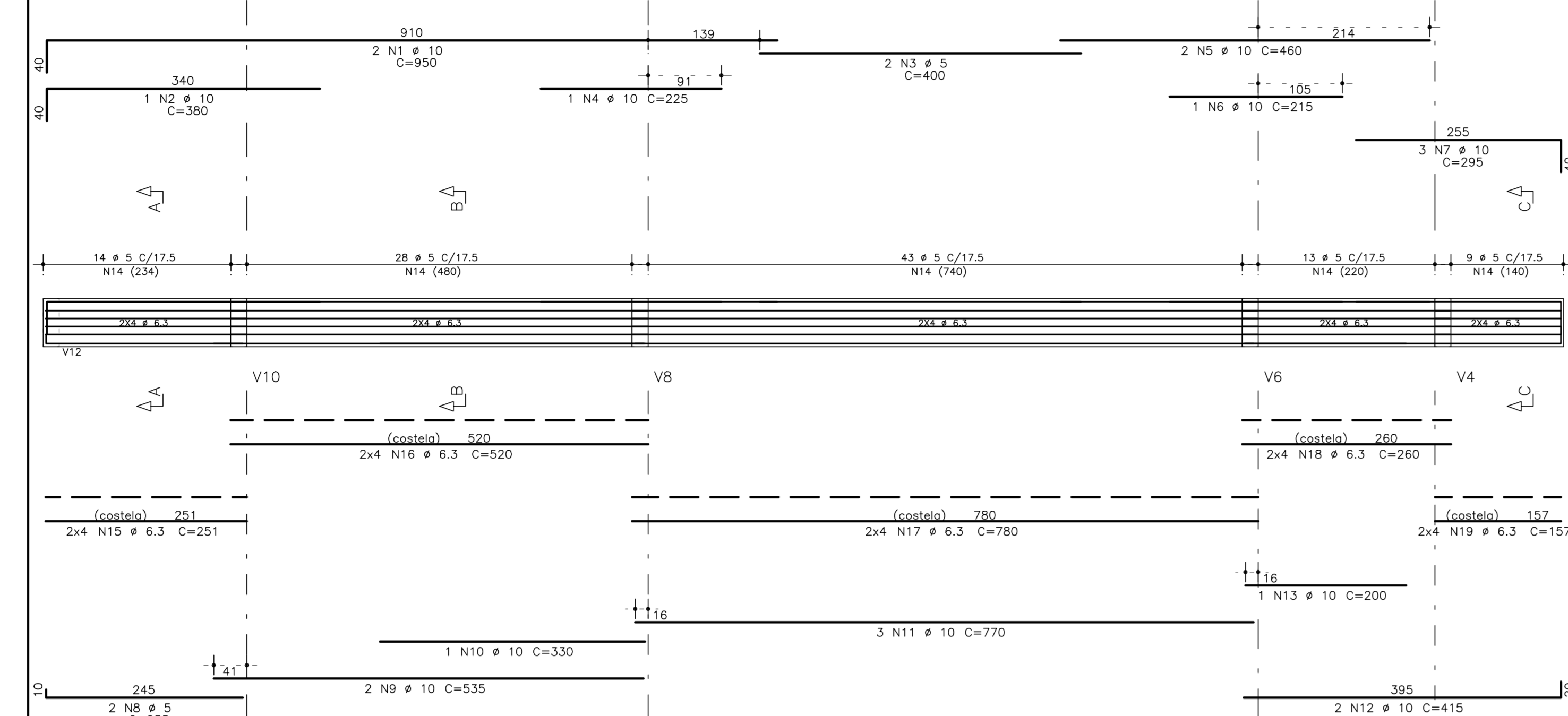
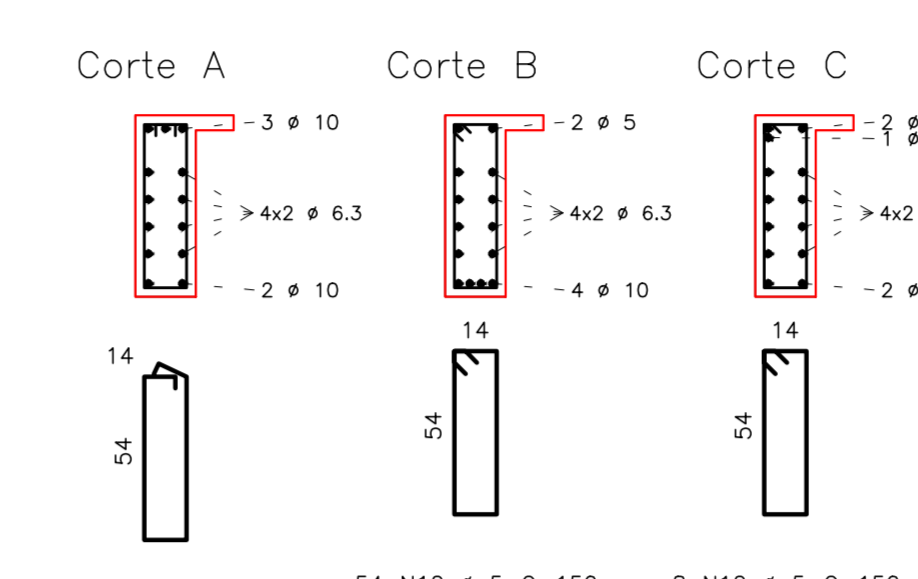
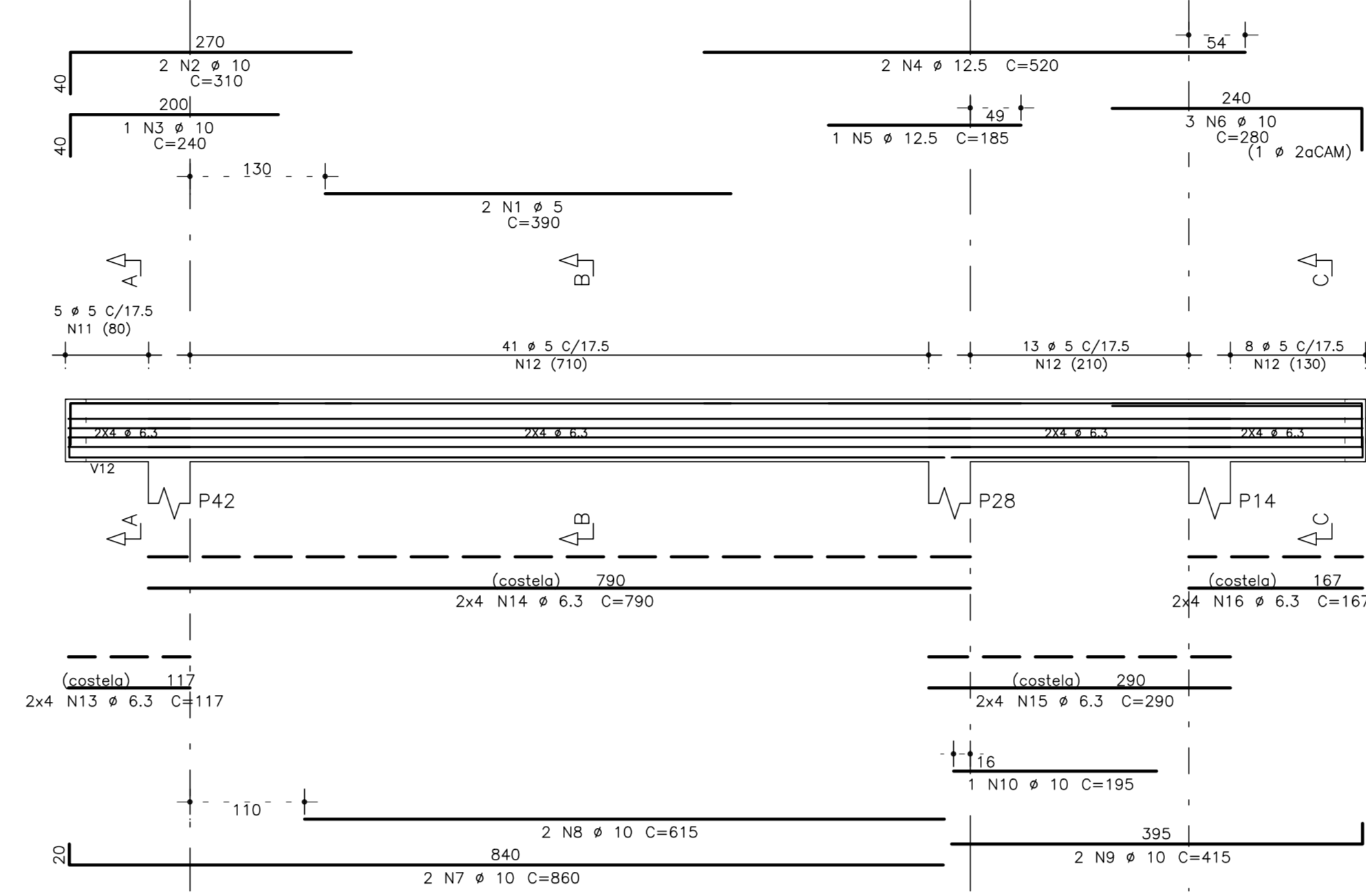


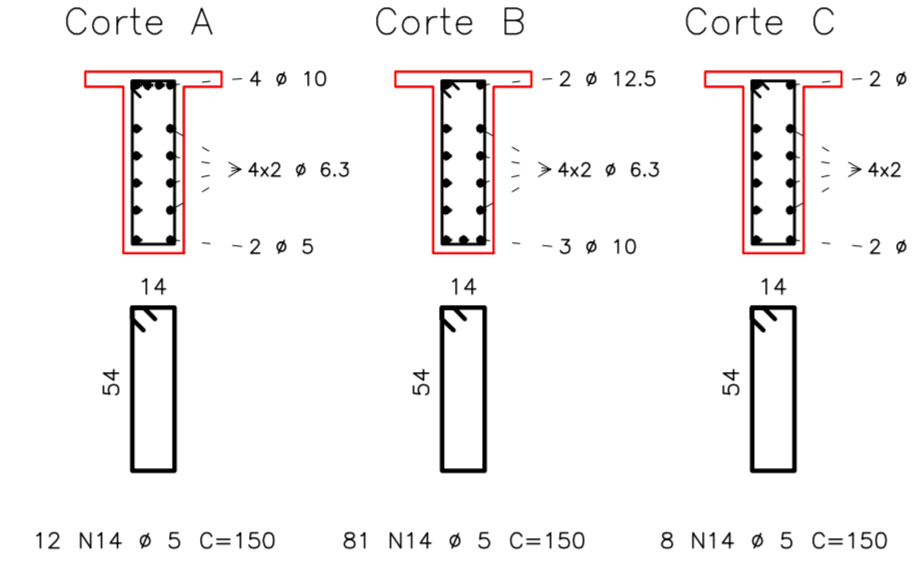
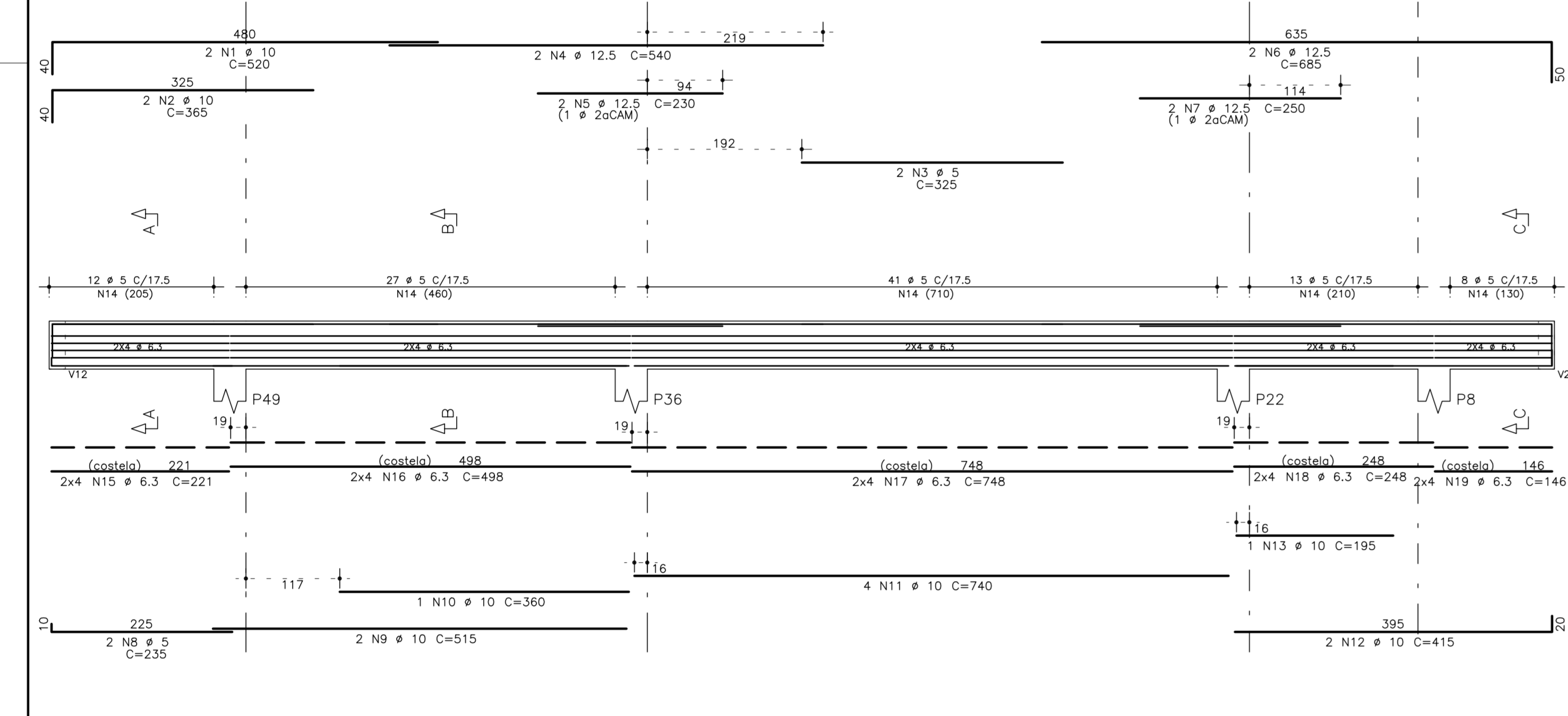
V21 20/60



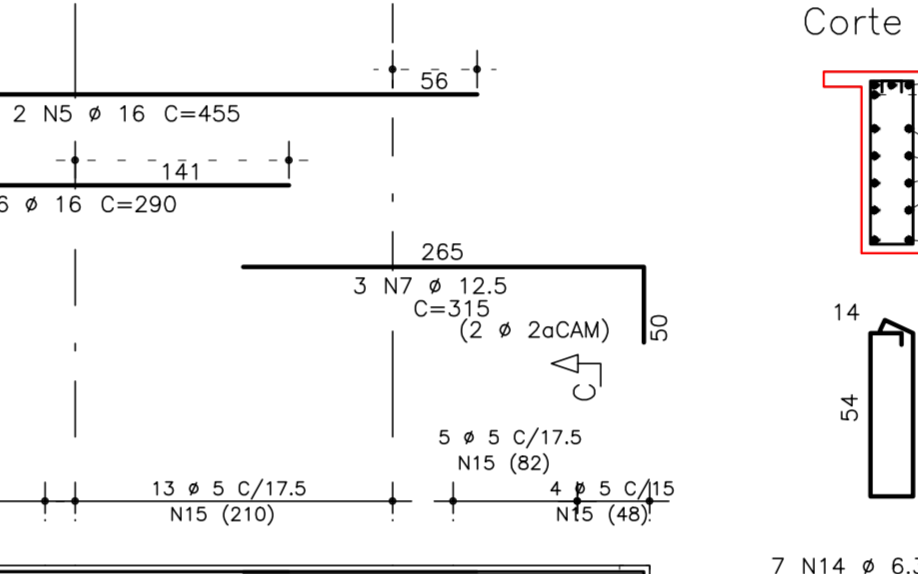
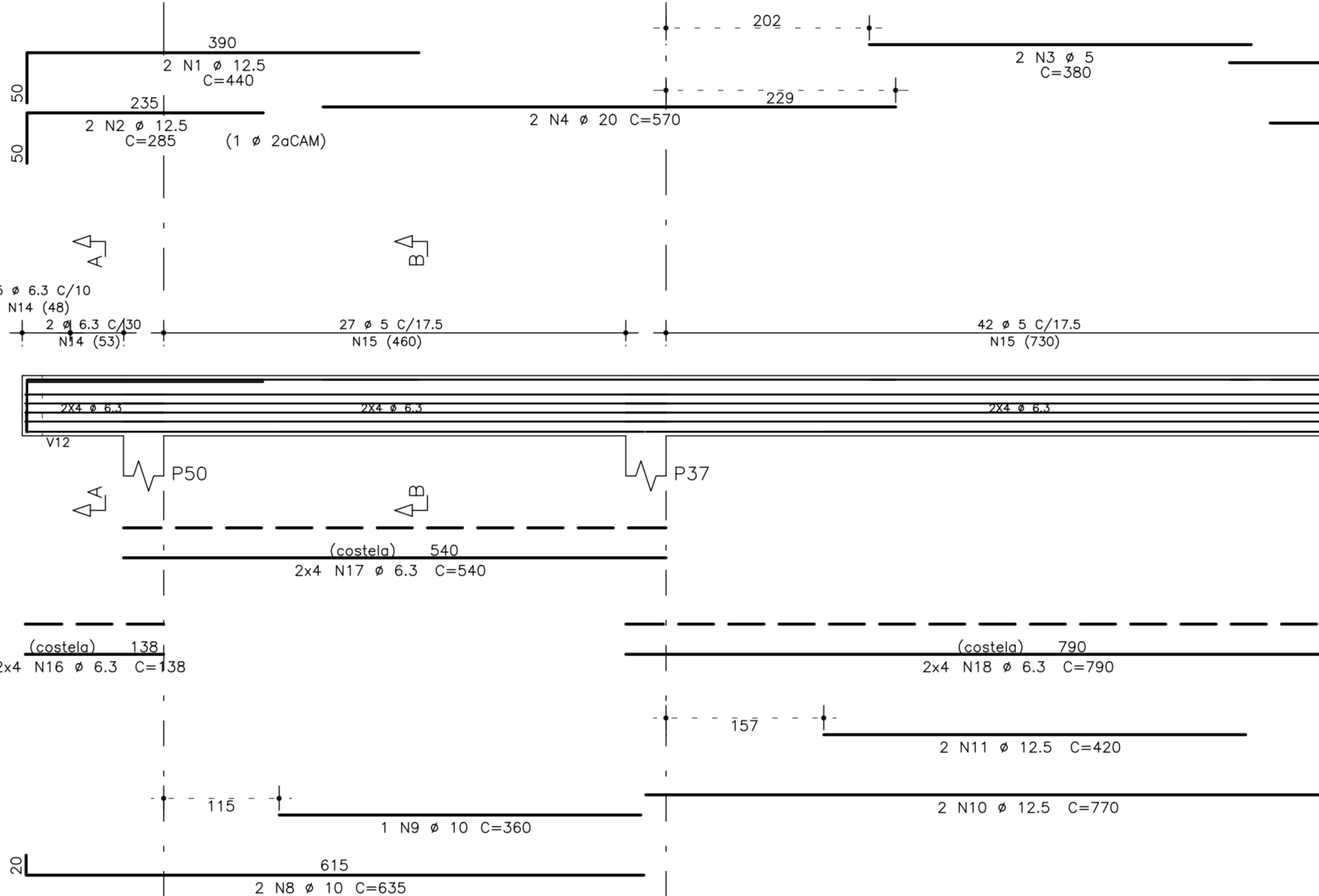
V28 20/60



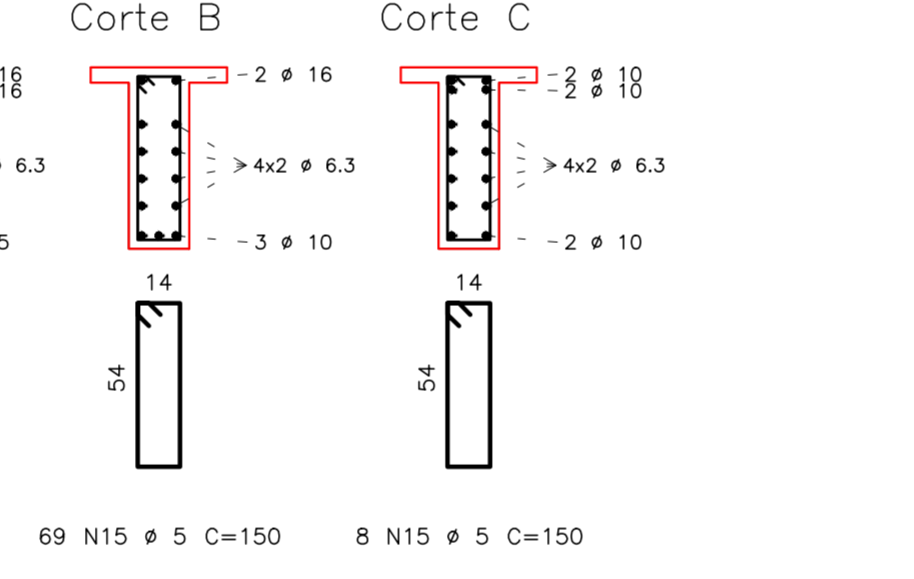
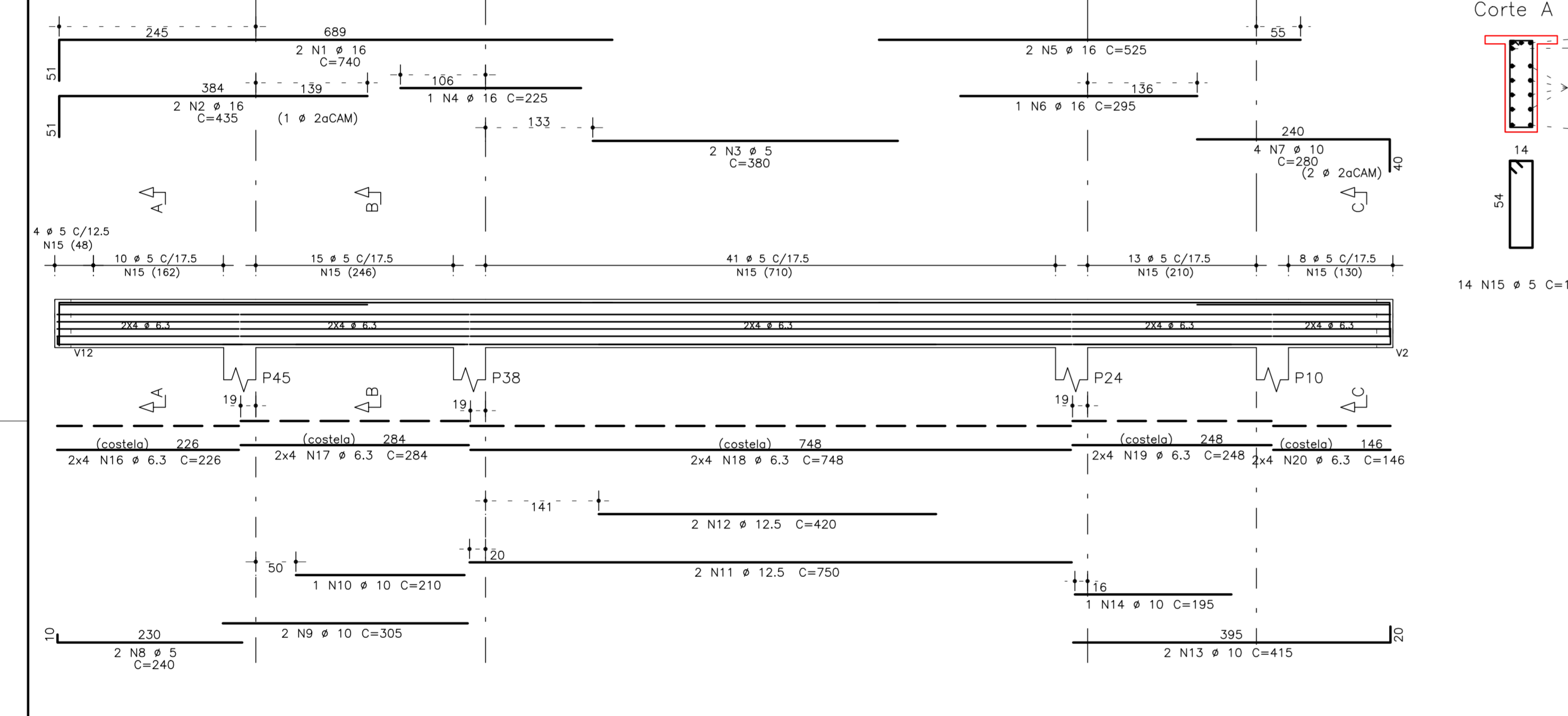
V22 20/60



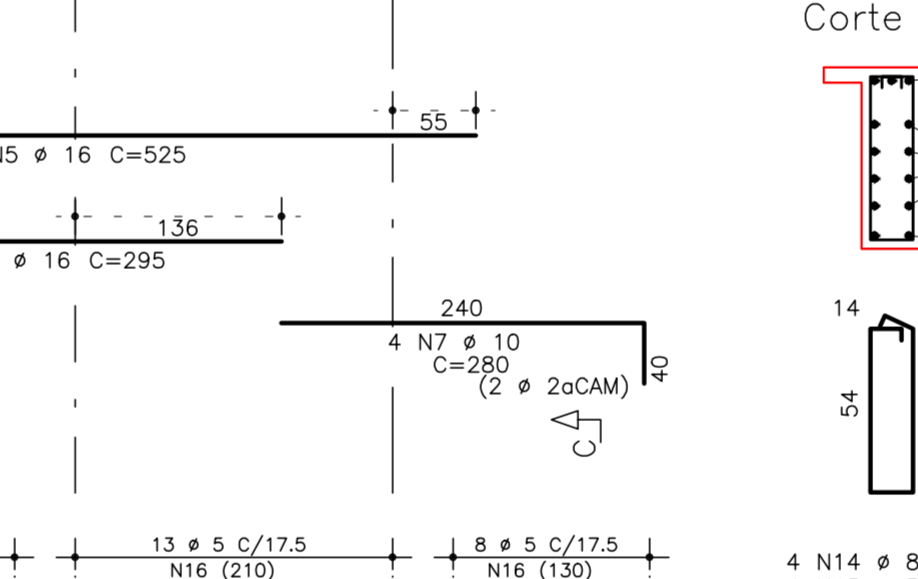
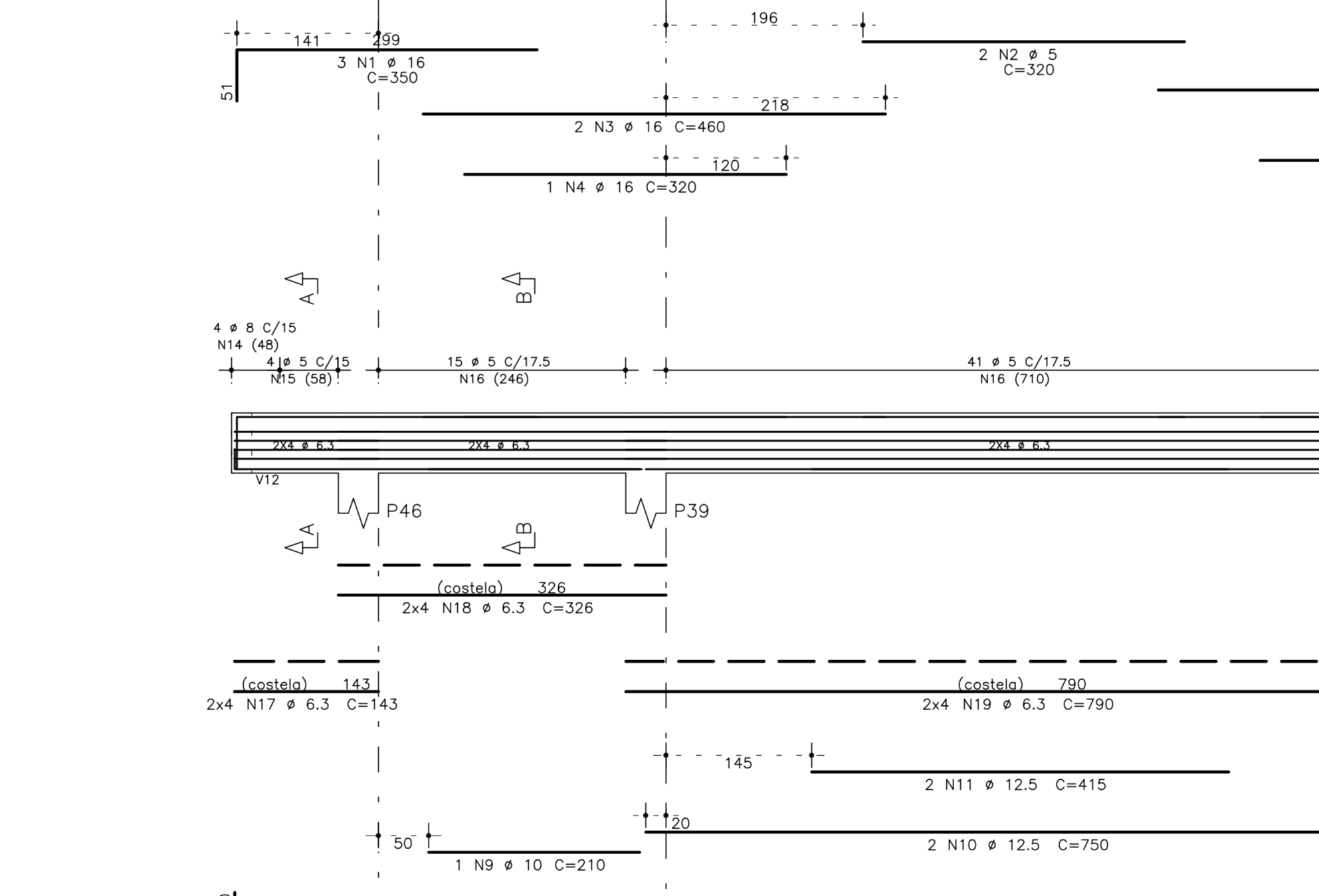
V23 20/60



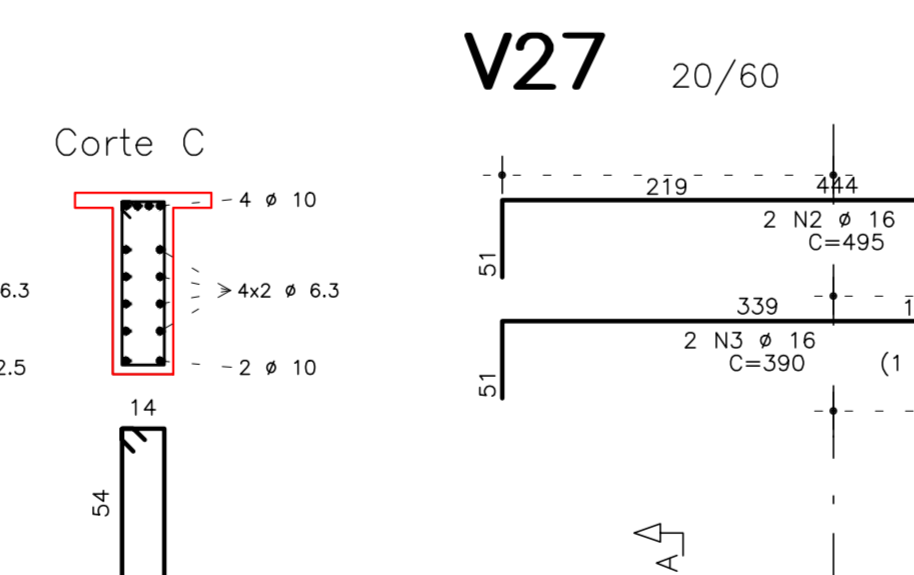
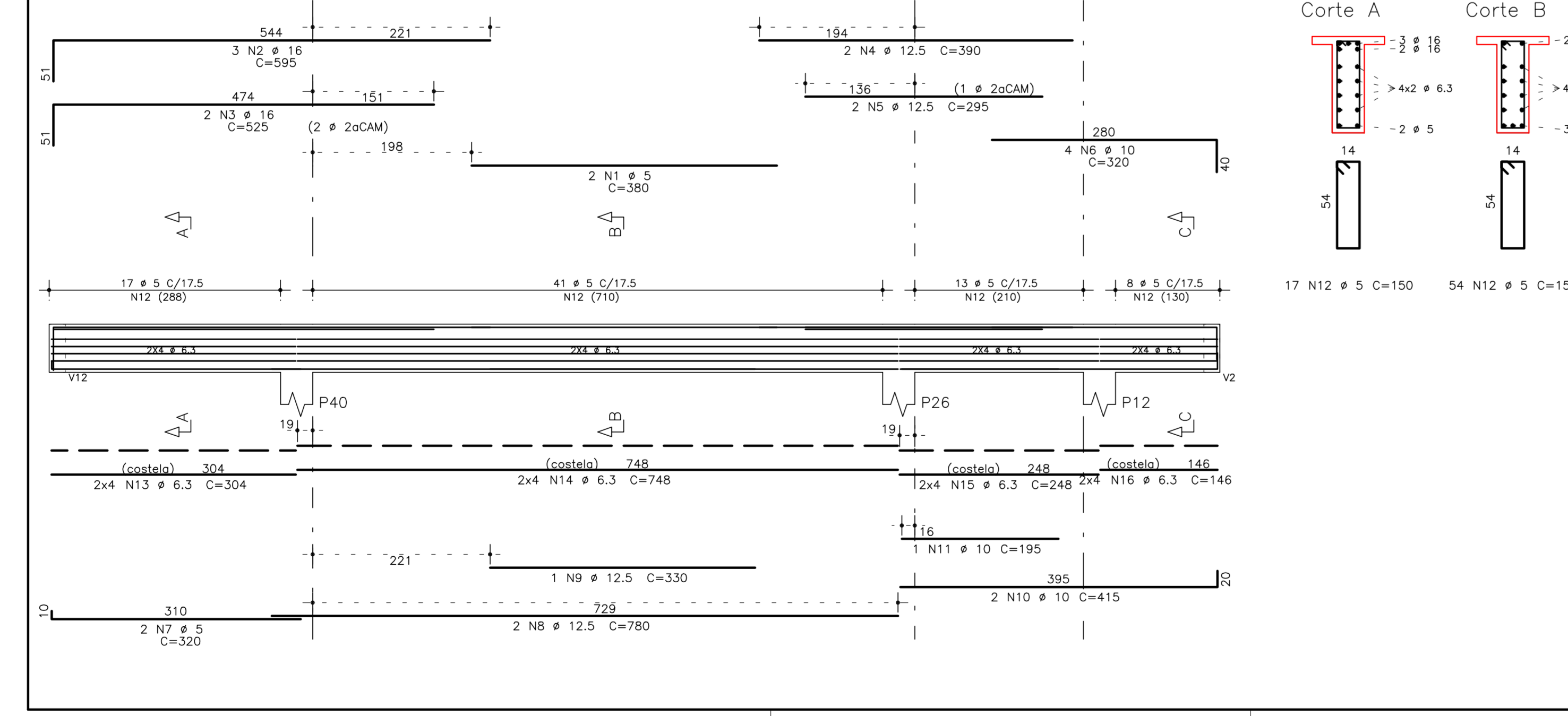
V24 20/60



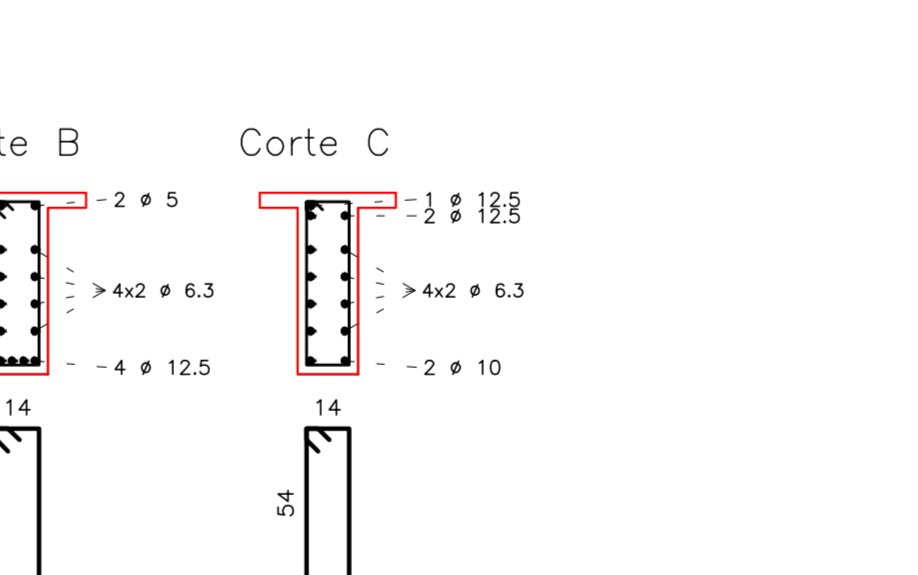
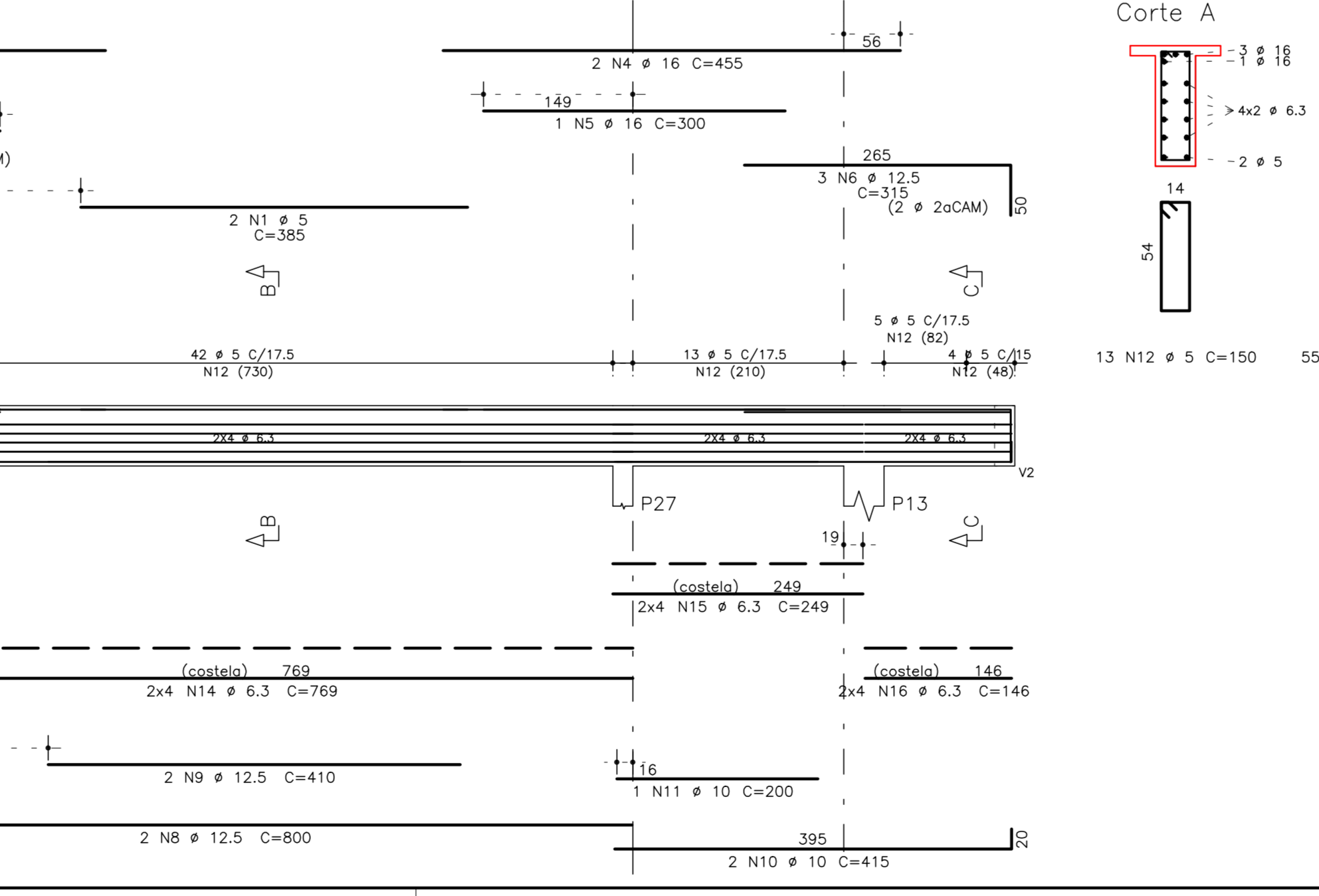
V25 20/60



V26 20/60



V27 20/60



ACO	BIT	CUBICO	RESO
SA	2	10	2
SA	2	10	2
SA	5	12,5	2
SA	8	10	3
SA	10	2	880
SA	8	10	610
SA	10	10	2
SA	10	10	2
SA	12	6	62
SA	14	6,3	8
SA	16	6,3	8
SA	20	6,3	8
SA	22	6,3	8

ACO	BIT	CUBICO	RESO
SA	2	10	2
SA	2	10	2
SA	5	12,5	2
SA	8	10	3
SA	10	2	880
SA	8	10	610
SA	10	10	2
SA	10	10	2
SA	12	6	62
SA	14	6,3	8
SA	16	6,3	8
SA	20	6,3	8
SA	22	6,3	8

Peso Aço = 1135 Kg  
 Volume de concreto VIGAS DO TERREDO = 84,4 m³  
 Área de fôrmo VIGAS DO TERREDO = 694 m²

NOTA:  
 -O RESUMO DA ARMADURA NÃO INCLUI PERÇAS

ACO	BIT	CUBICO	RESO
SA	2	10	2
SA	2	10	2
SA	5	12,5	2
SA	8	10	3
SA	10	2	880
SA	8	10	610
SA	10	10	2
SA	10	10	2
SA	12	6	62
SA	14	6,3	8
SA	16	6,3	8
SA	20	6,3	8
SA	22	6,3	8

ACO	BIT	CUBICO	RESO
SA	2	10	2
SA	2	10	2
SA	5	12,5	2
SA	8	10	3
SA	10	2	880
SA	8	10	610
SA	10	10	2
SA	10	10	2
SA	12	6	62
SA	14	6,3	8
SA	16	6,3	8
SA	20	6,3	8
SA	22	6,3	8

ACO	BIT	CUBICO	RESO
SA	2	10	2
SA	2	10	2
SA	5	12,5	2
SA	8	10	3
SA	10	2	880
SA	8	10	610
SA	10	10	2
SA	10	10	2
SA	12	6	62
SA	14	6,3	8
SA	16	6,3	8
SA	20	6,3	8
SA	22	6,3	8

ACO	BIT	CUBICO	RESO
SA	2	10	2
SA	2	10	2
SA	5	12,5	2
SA	8	10	3
SA	10	2	880
SA	8	10	610
SA	10	10	2
SA	10	10	2
SA	12	6	62
SA	14	6,3	8
SA	16	6,3	8
SA	20	6,3	8
SA	22	6,3	8

COMENTÁRIOS		
ITEM	DESCRIÇÃO	DATA
01	DESCRIÇÃO INICIAL	07/07/2013
01	PROJEÇÃO DE ART	13/02/2014

RESPONSÁVEIS TÉCNICOS

PROJETO: [NOME DO PROJETO] DESA: 615100-04  
 ART. Nº: 072014021480  
 FISCALIZAÇÃO: [NOME DO FISCALIZADOR] CAD: 68875-4

**POWER ENGENHARIA**  
 BRASILIA - DF

ENDERECO: DE 23, AREA ESPECIAL 01, GUAMA  
 PROPRIETARIO: COMPANHIA URBANIZADORA DA NOVA CAPITAL DO BRASIL  
 AUTOR DO PROJETO: POWER ENGENHARIA, COMERCIO E SERVICOS LTDA

RESPONSÁVEL TÉCNICO: \_\_\_\_\_

PREPAREDO: \_\_\_\_\_

USAR SE PROJETO: \_\_\_\_\_

RESPONSÁVEL TÉCNICO: \_\_\_\_\_

**CÁLCULO ESTRUTURAL**

SALA: REFORMA E REVITALIZAÇÃO DO ESTÁDIO DO CAVE DESENHO Nº: \_\_\_\_\_  
 BILHETERIA: \_\_\_\_\_  
 VIGAS TERREDO 06: \_\_\_\_\_

**CE** 15/22

SALA	ETC. DESENHO	DESENHO
ANUNCIOS	REDEGA	KOMAR
PRIMEIRO DESENHO		