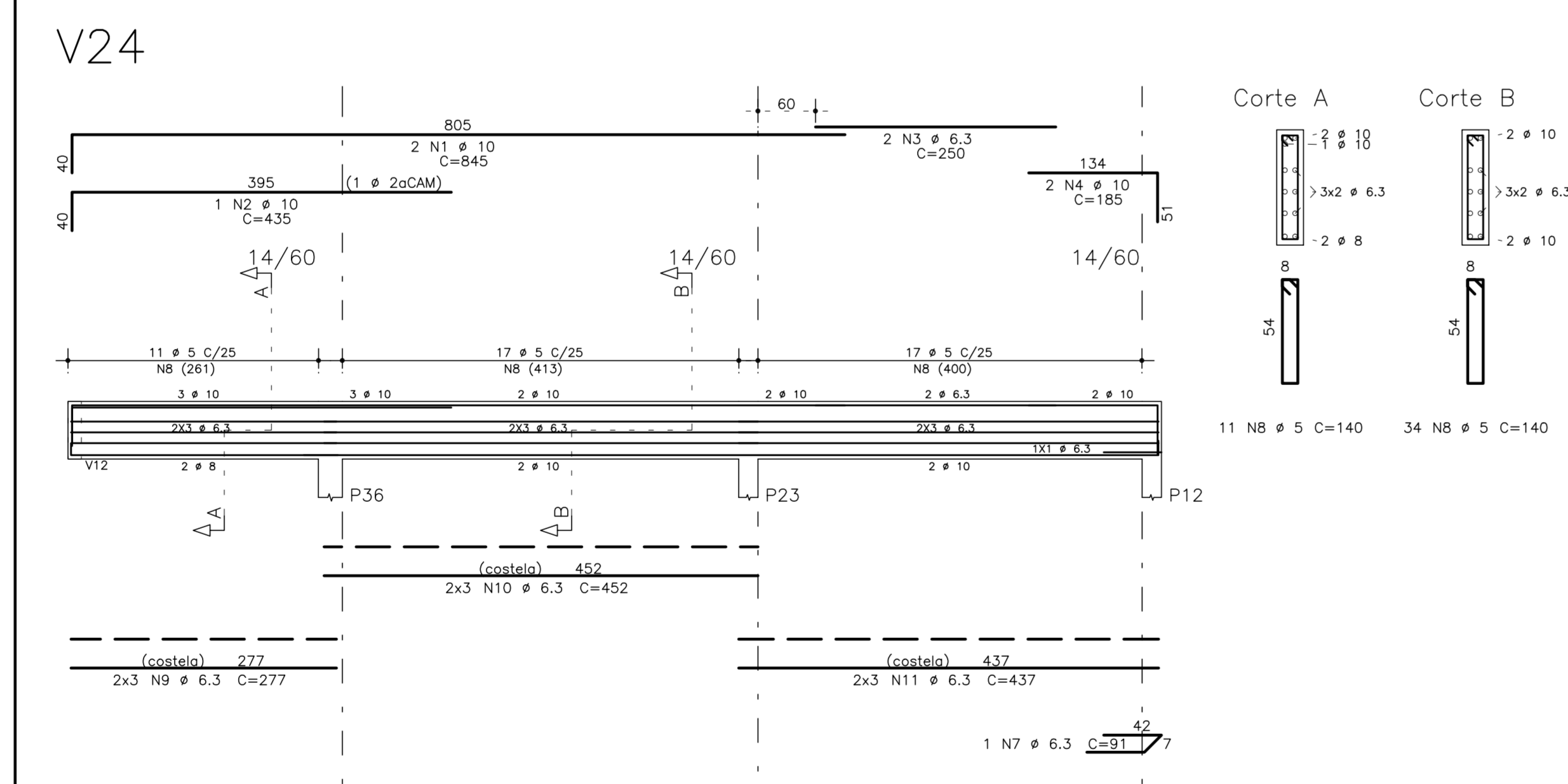
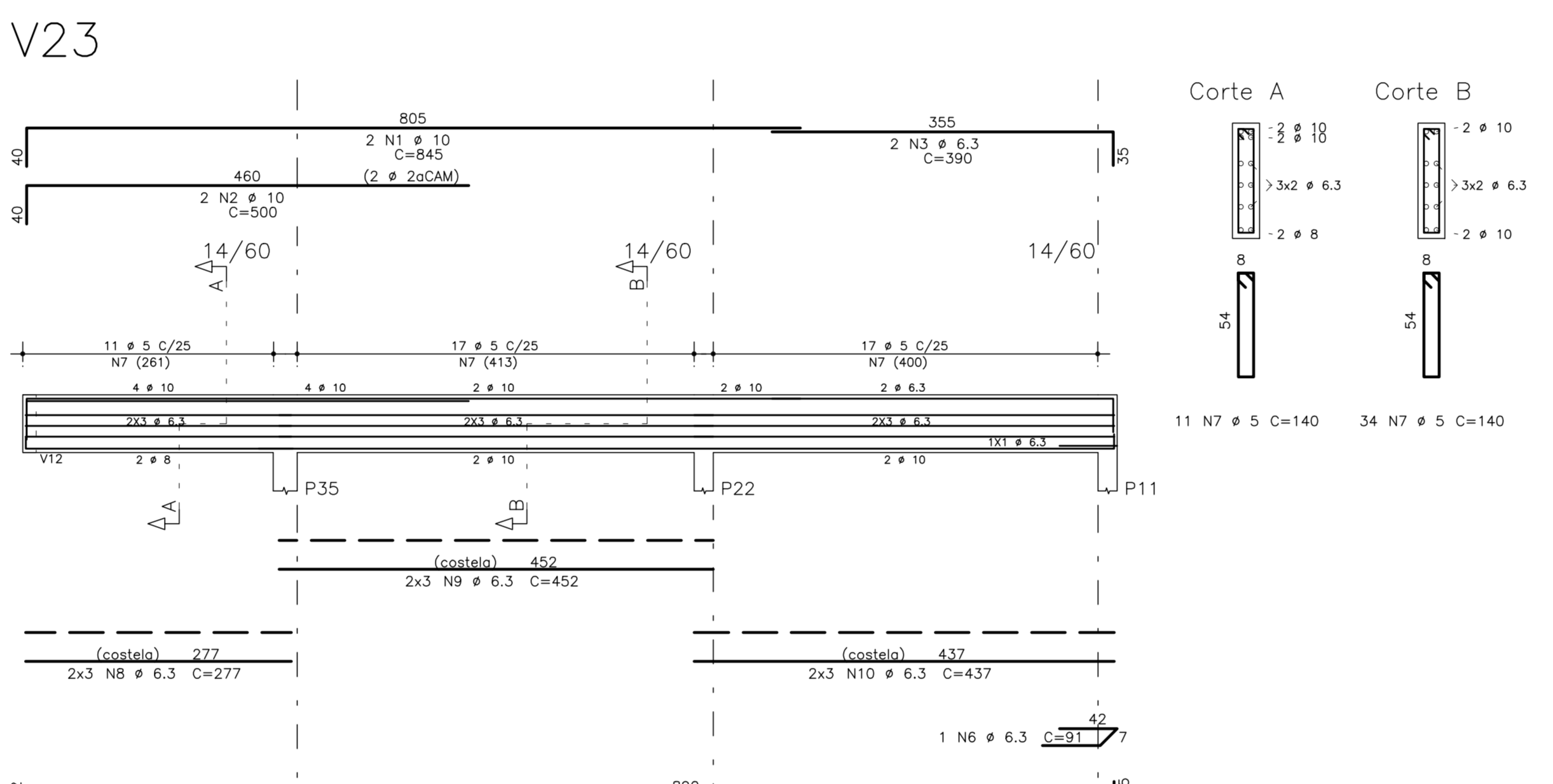
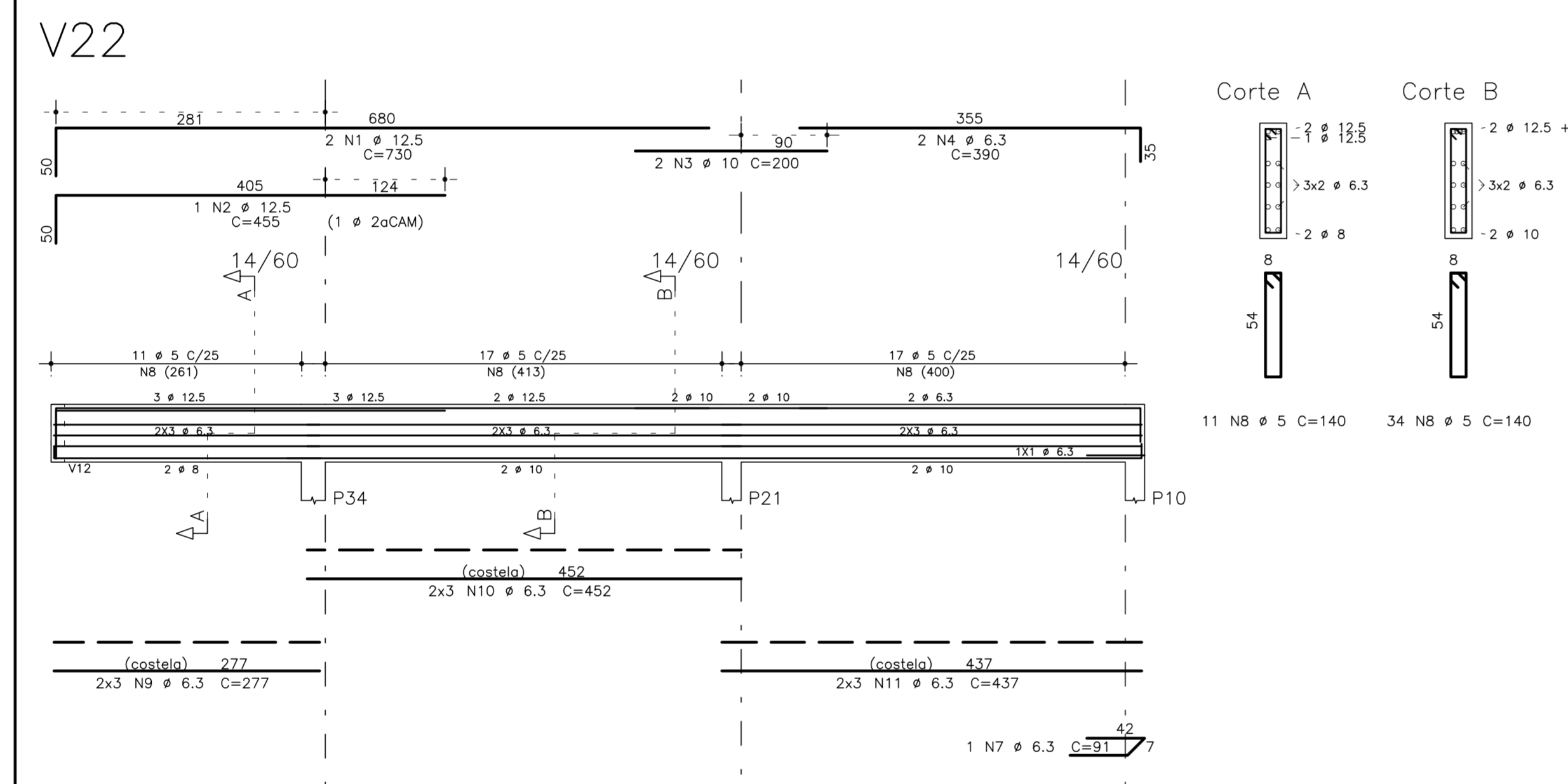
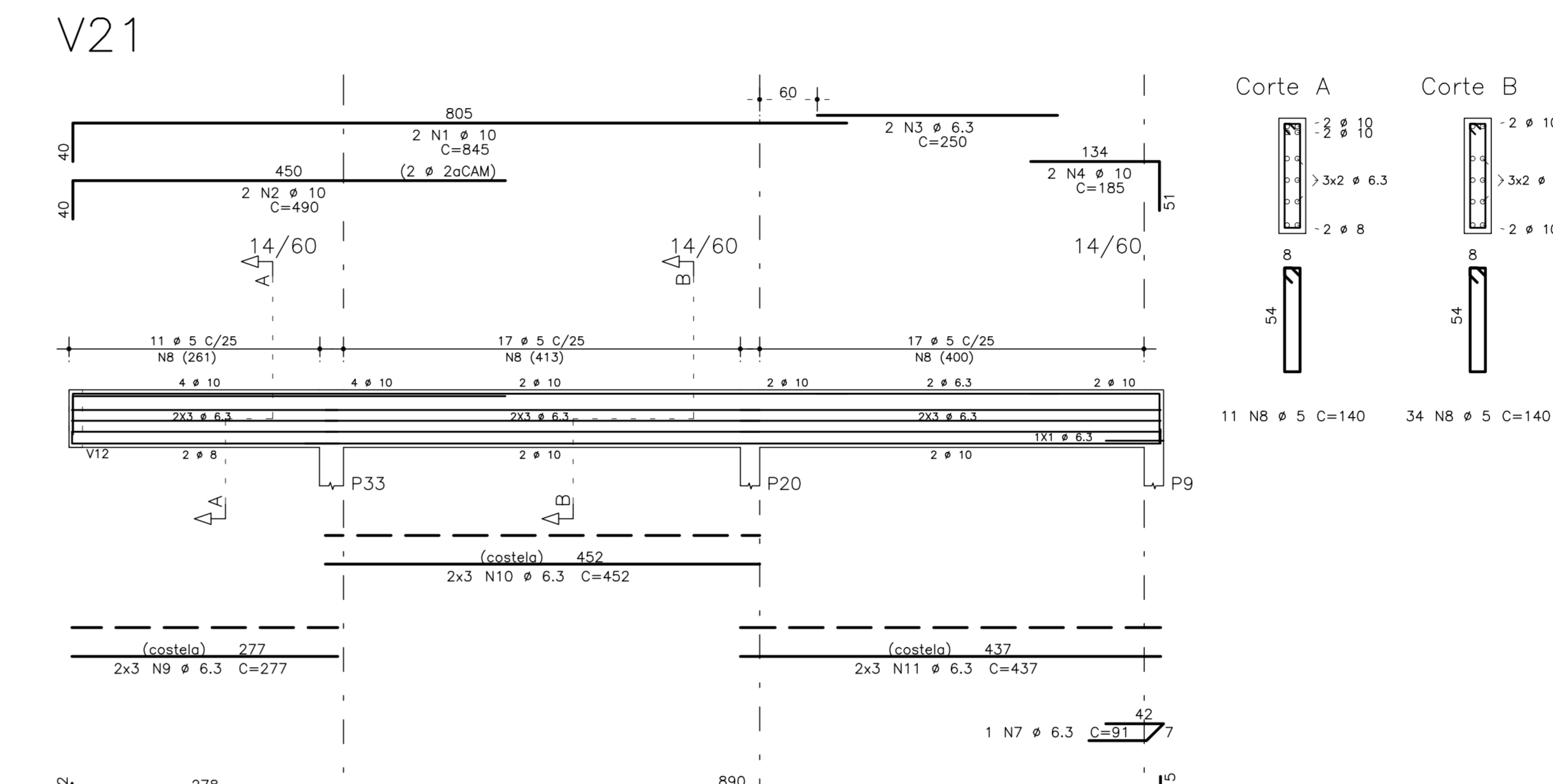
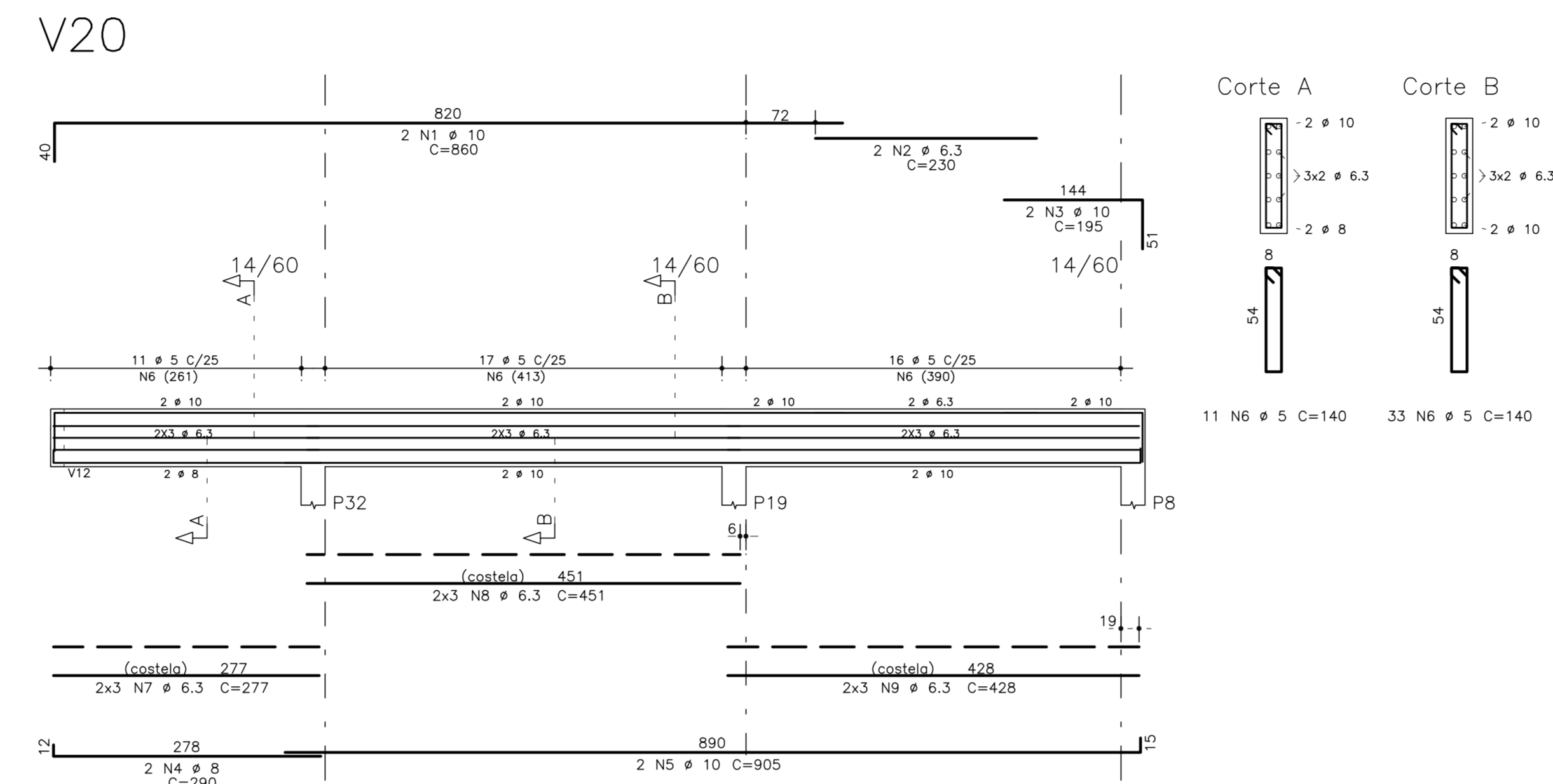
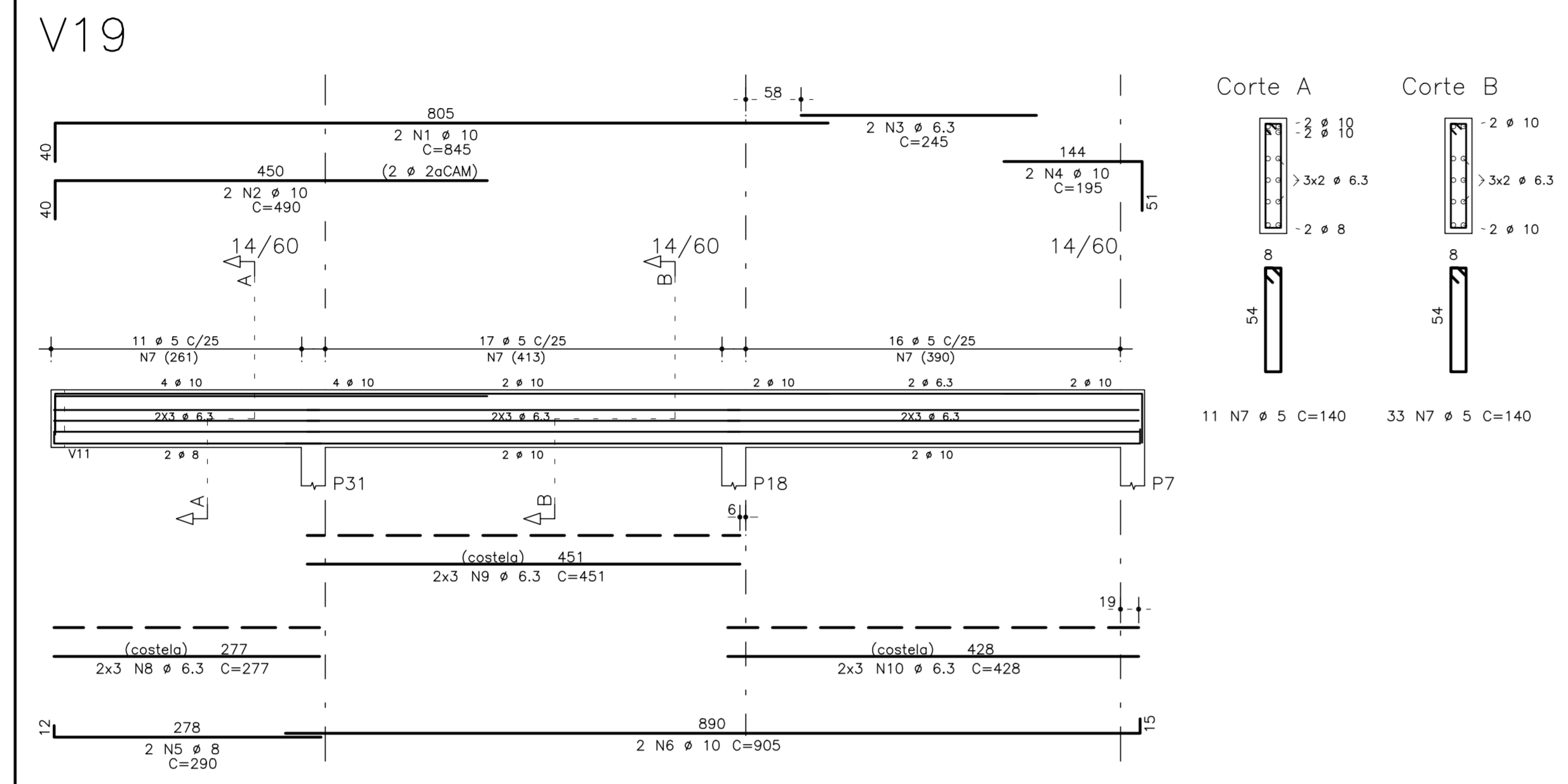


ARMAÇÃO DE VIGAS – EDIFÍCIO PRINCIPAL – PAV. COBERTURA – PARTE 3/3



ACO	POS	BT	QUANT	COMPROMETIDO (cm)	COMPRIMENTO TOTAL (cm)
V19					
S04	1	10	2	840	1680
S04	2	10	2	490	980
S04	3	6,3	2	490	980
S04	4	10	2	190	380
S04	5	10	2	380	760
S04	6	10	2	190	380
S04	7	5	44	140	6160
S04	8	6,3	6	277	1662
S04	9	6,3	6	451	2706
S04	10	6,3	6	451	2706
V20					
S04	1	10	2	800	1600
S04	2	10	2	450	900
S04	3	10	2	190	380
S04	4	10	2	380	760
S04	5	5	44	140	6160
S04	6	6,3	6	277	1662
S04	7	6,3	6	451	2706
S04	8	6,3	6	451	2706
V21					
S04	1	10	2	840	1680
S04	2	10	2	490	980
S04	3	6,3	2	490	980
S04	4	10	2	190	380
S04	5	10	2	380	760
S04	6	10	2	190	380
S04	7	5	44	140	6160
S04	8	6,3	6	277	1662
S04	9	6,3	6	451	2706
S04	10	6,3	6	451	2706
V22					
S04	1	12,5	2	700	1400
S04	2	12,5	2	400	800
S04	3	6,3	2	390	780
S04	4	6,3	2	390	780
S04	5	6,3	1	91	182
S04	6	6,3	1	91	182
S04	7	5	44	140	6160
S04	8	6,3	6	277	1662
S04	9	6,3	6	451	2706
S04	10	6,3	6	451	2706
V23					
S04	1	10	2	800	1600
S04	2	10	2	450	900
S04	3	10	2	190	380
S04	4	10	2	380	760
S04	5	5	44	140	6160
S04	6	6,3	6	277	1662
S04	7	6,3	6	451	2706
S04	8	6,3	6	451	2706
V24					
S04	1	10	2	840	1680
S04	2	10	2	490	980
S04	3	6,3	2	490	980
S04	4	10	2	190	380
S04	5	10	2	380	760
S04	6	10	2	190	380
S04	7	5	44	140	6160
S04	8	6,3	6	277	1662
S04	9	6,3	6	451	2706
S04	10	6,3	6	451	2706

ACO	BT	COMPR	PESQ
S04	10	2	840
S04	10	2	490
S04	6,3	2	490
S04	10	2	190
S04	10	2	380
S04	10	2	190
S04	5	44	140
S04	6,3	6	277
S04	6,3	6	451
S04	6,3	6	451

Volume de concreto (C30) = 5,56m³
Área de forma = 88,71m²

- NOTAS:
- COBRIMENTO PARA AS VIGAS: c=3,00 cm;
 - OBEDECER OS DIÂMETROS DE COBRIMENTO DAS BARRAS DE AÇO ESPECIFICADOS PELA NBR-6118 (D0 PARA BITOLAS MENORES QUE 20mm E D0 + PARTIR DE 20mm);
 - O RESULTADO DA ARMADURA NÃO INCLUI PERDAS;
 - COSTAS EM "cm".

CONCRETO: Fck = 30MPa

ITEM	DESCRIÇÃO	DATA
00	EMISSÃO FINAL	01/03/2013
01	INDICAÇÃO DE AJUST	13/03/2014
02	ACORDOS/NOTAS QUANTITATIVAS DE MATERIAL POR PLANILHA	29/04/2014

RESPONSÁVEIS TÉCNICOS			
PROJETO	ENF. MARCELO MARCONI BELIN	CREA: 51550-06	
FISCALIZAÇÃO	ENF. RENATO BARBOSA	CAU: 68870-4	

POWER ENGENHARIA
BRASILIA - DF
ENDEREÇO: DE 23. AREA ESPECIAL 01, GUARA
PROPRIETÁRIO: COMPANHIA URBANIZADORA DA NOVA CAPITAL DO BRASIL
AUTOR DO PROJETO: POWER ENGENHARIA, COMERCIO E SERVIÇOS LTDA
RESPONSÁVEL TÉCNICO:

PROFESSOR	ASSINATURA

CÁLCULO ESTRUTURAL			
SOLA	REFORMA E REVITALIZAÇÃO DO ESTÁDIO DO CAVE	DESENHO Nº	
CE	ARMADURA DE VIGAS – EDIFÍCIO PRINCIPAL, PAV. COBERTURA – PARTE 3/3 (CONTINUA)	14/27	
DATA	ELAB. REVISÃO	DESENHO	
ARMADURA		ARMADURA	PROJETO ORÇAMENTAL

PROJETO DE PLANILHA DE ARMAÇÃO