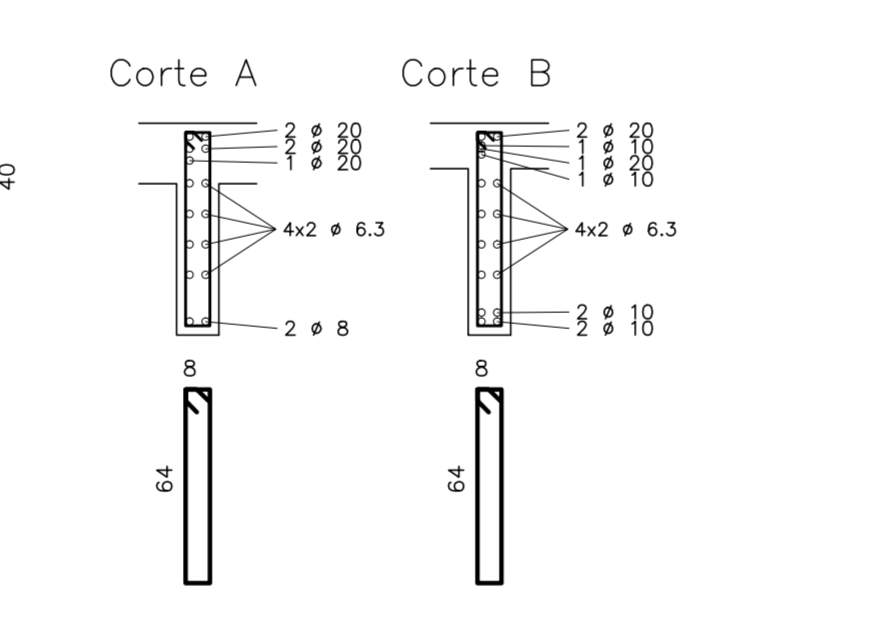
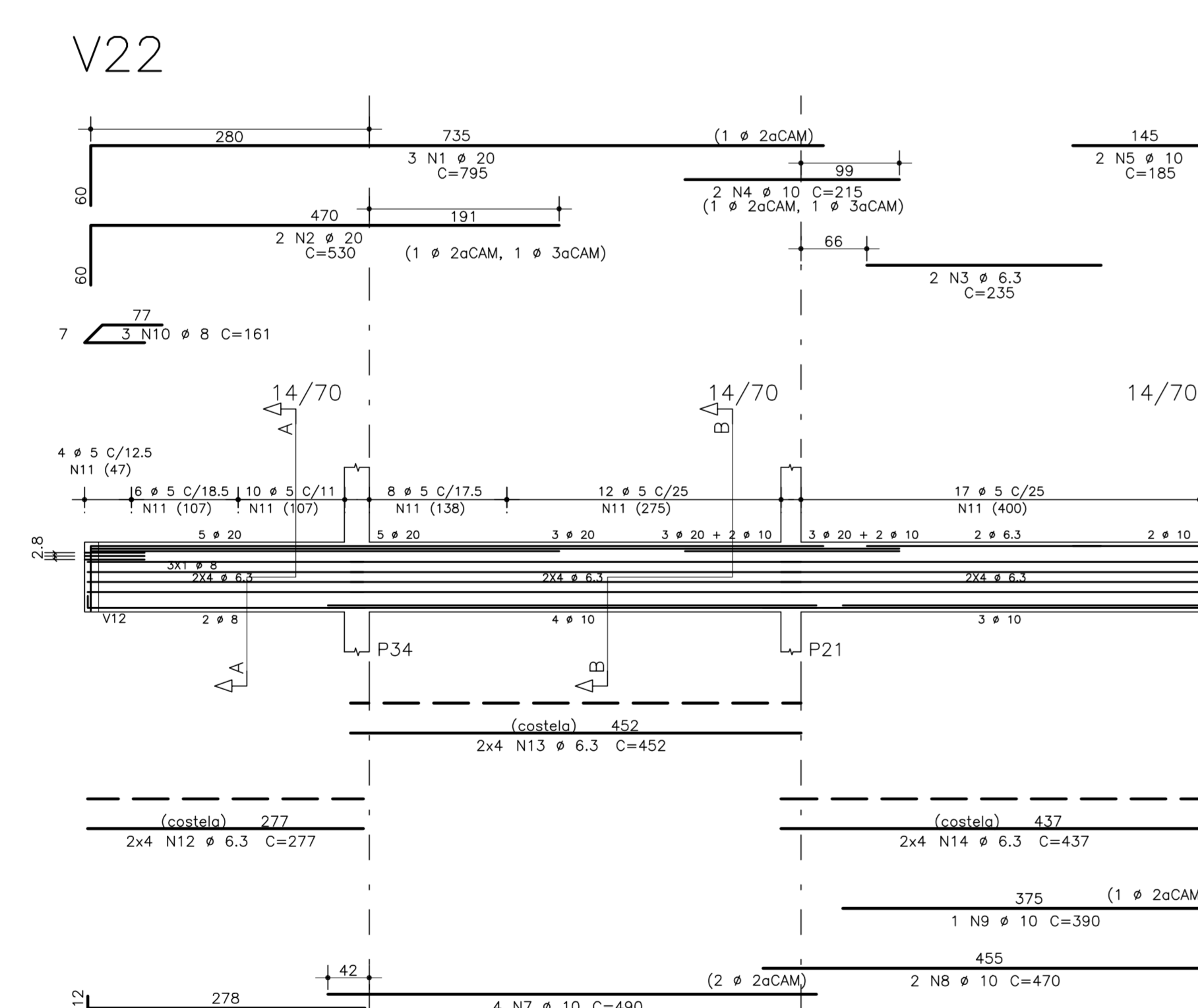
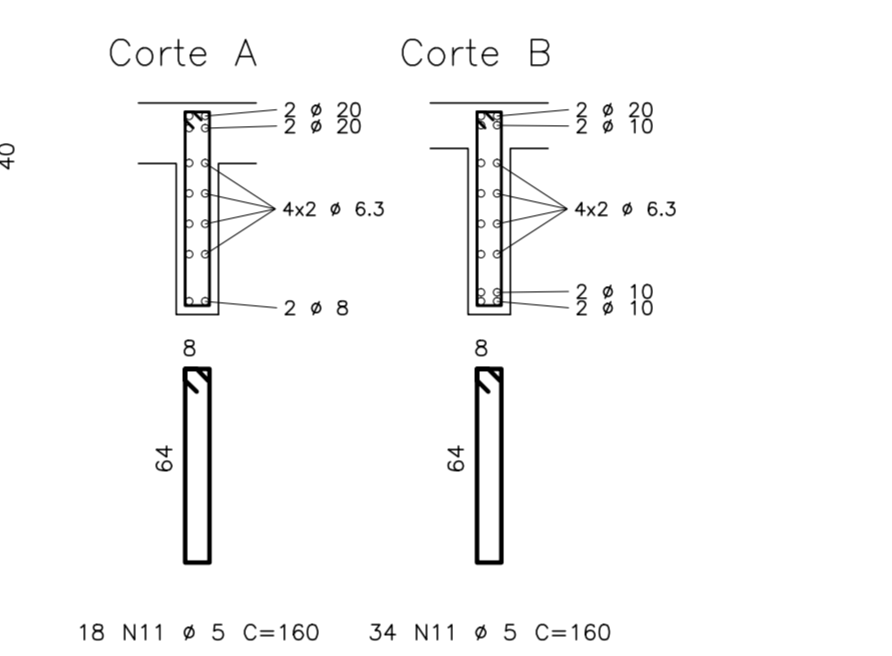
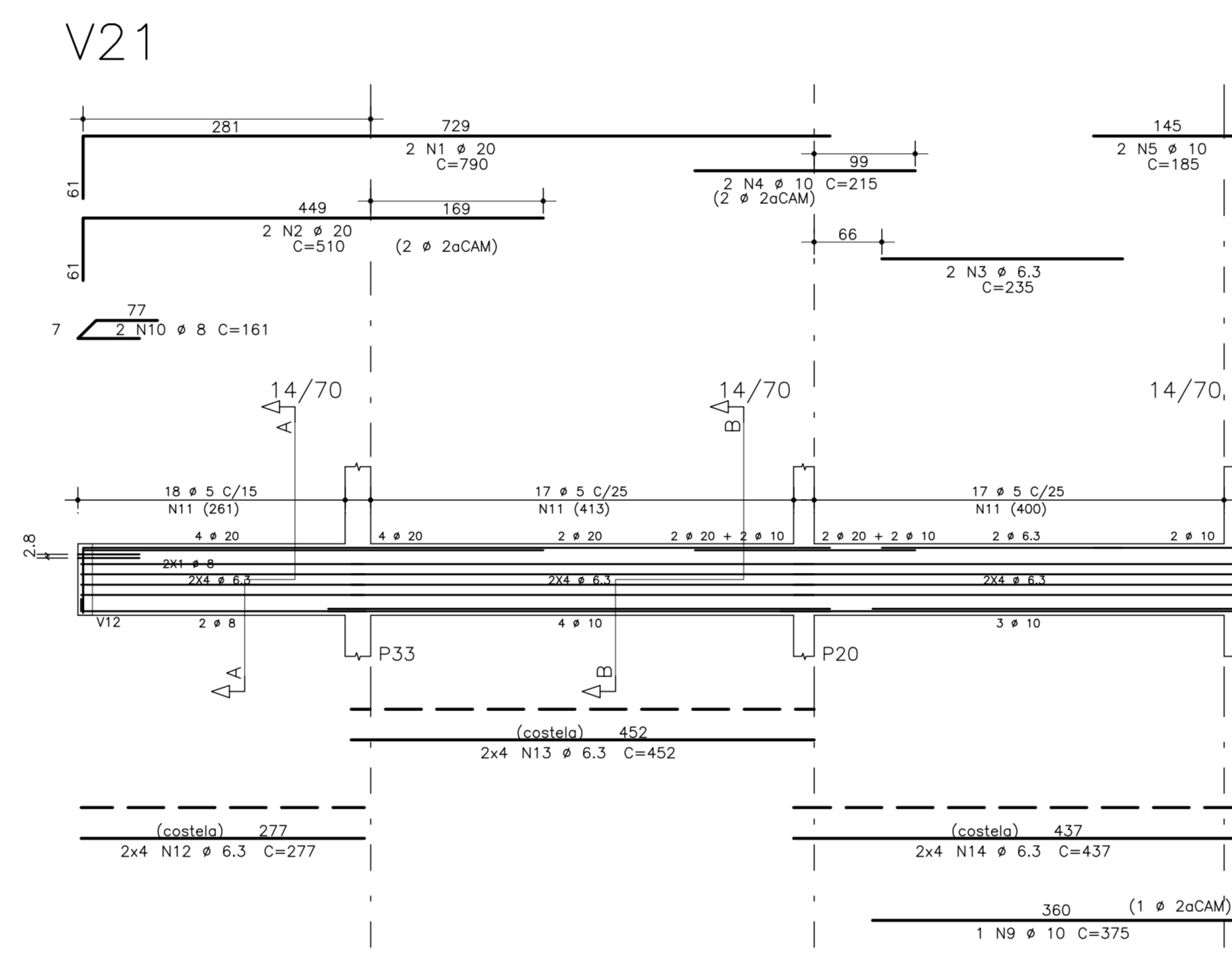
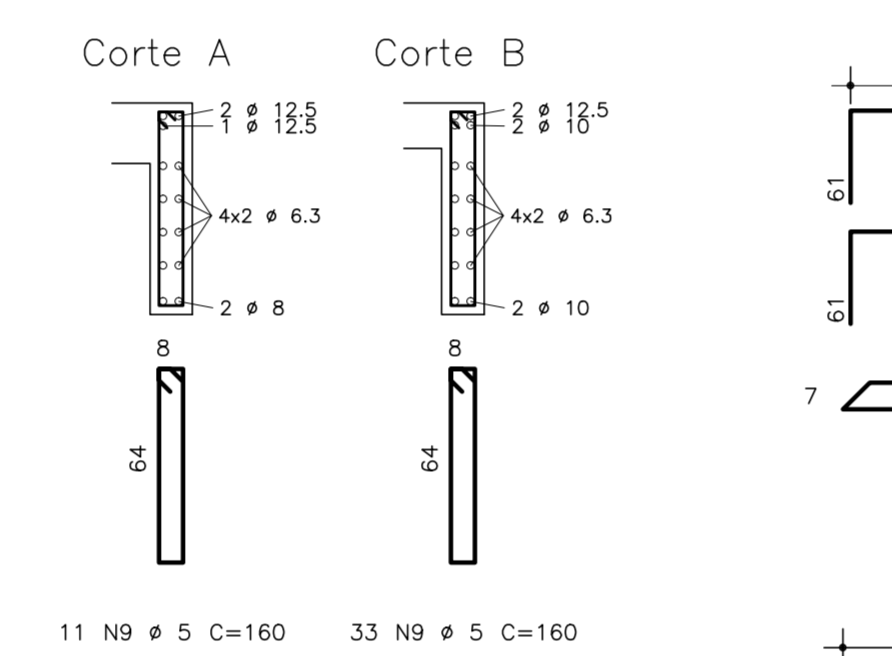
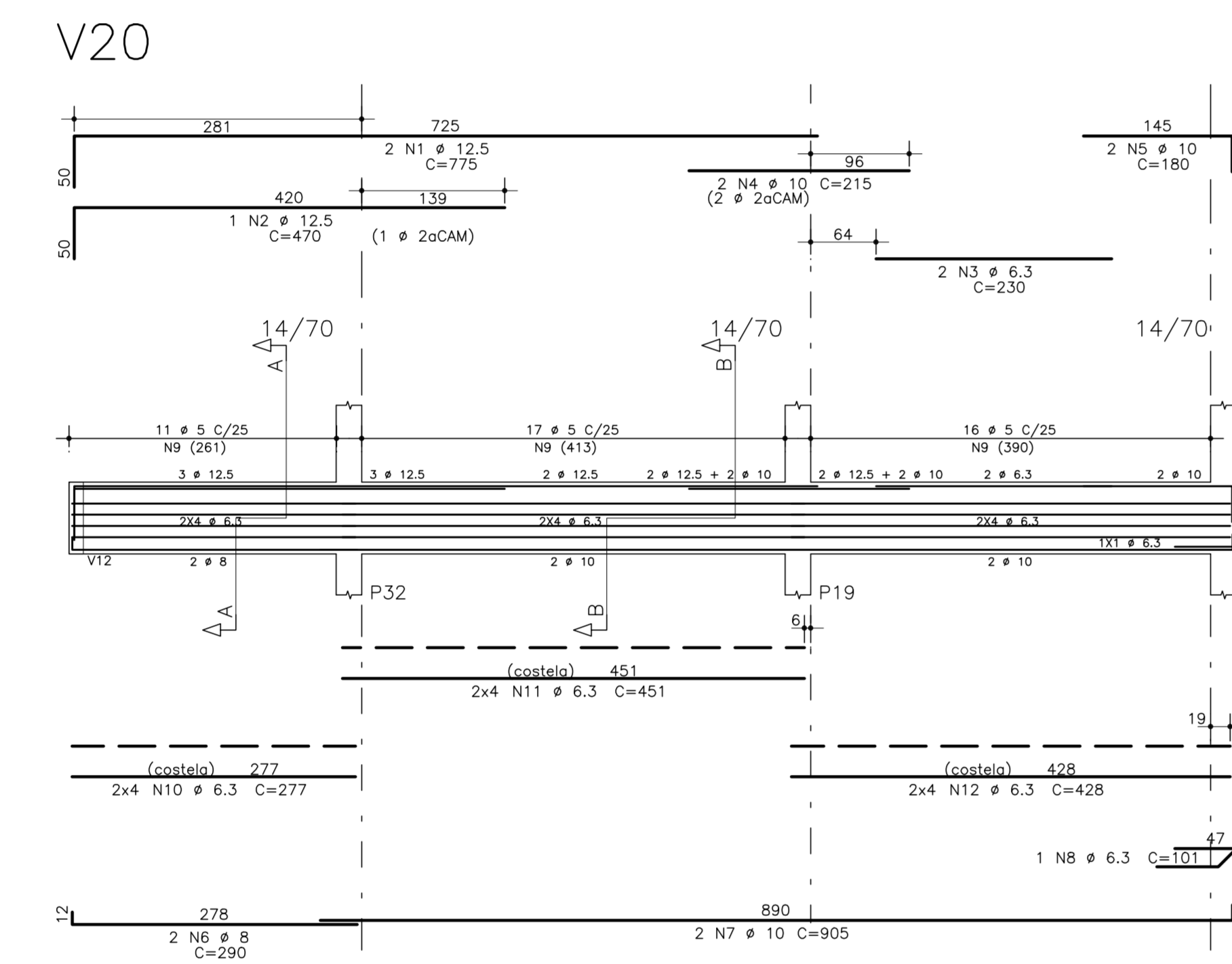
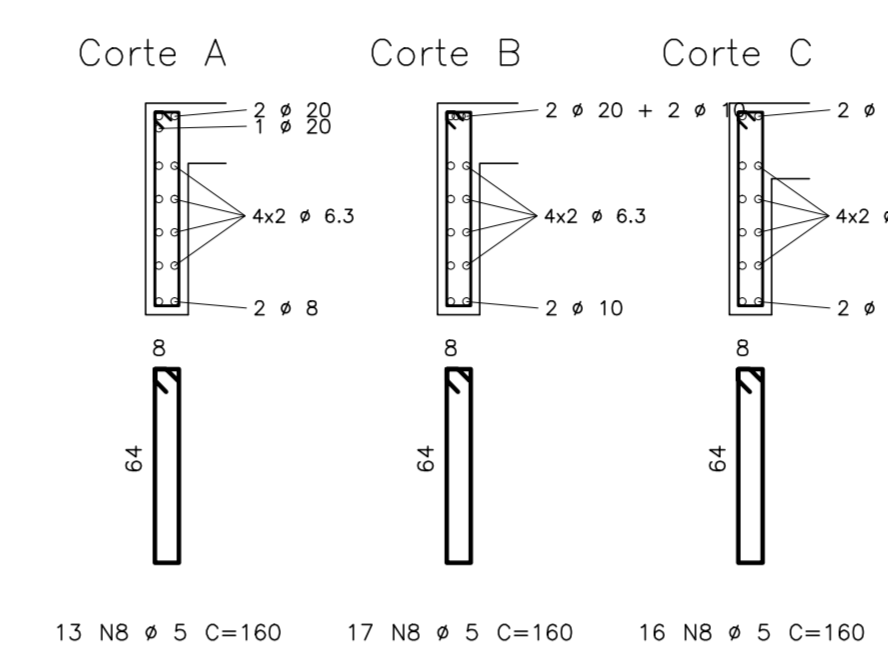
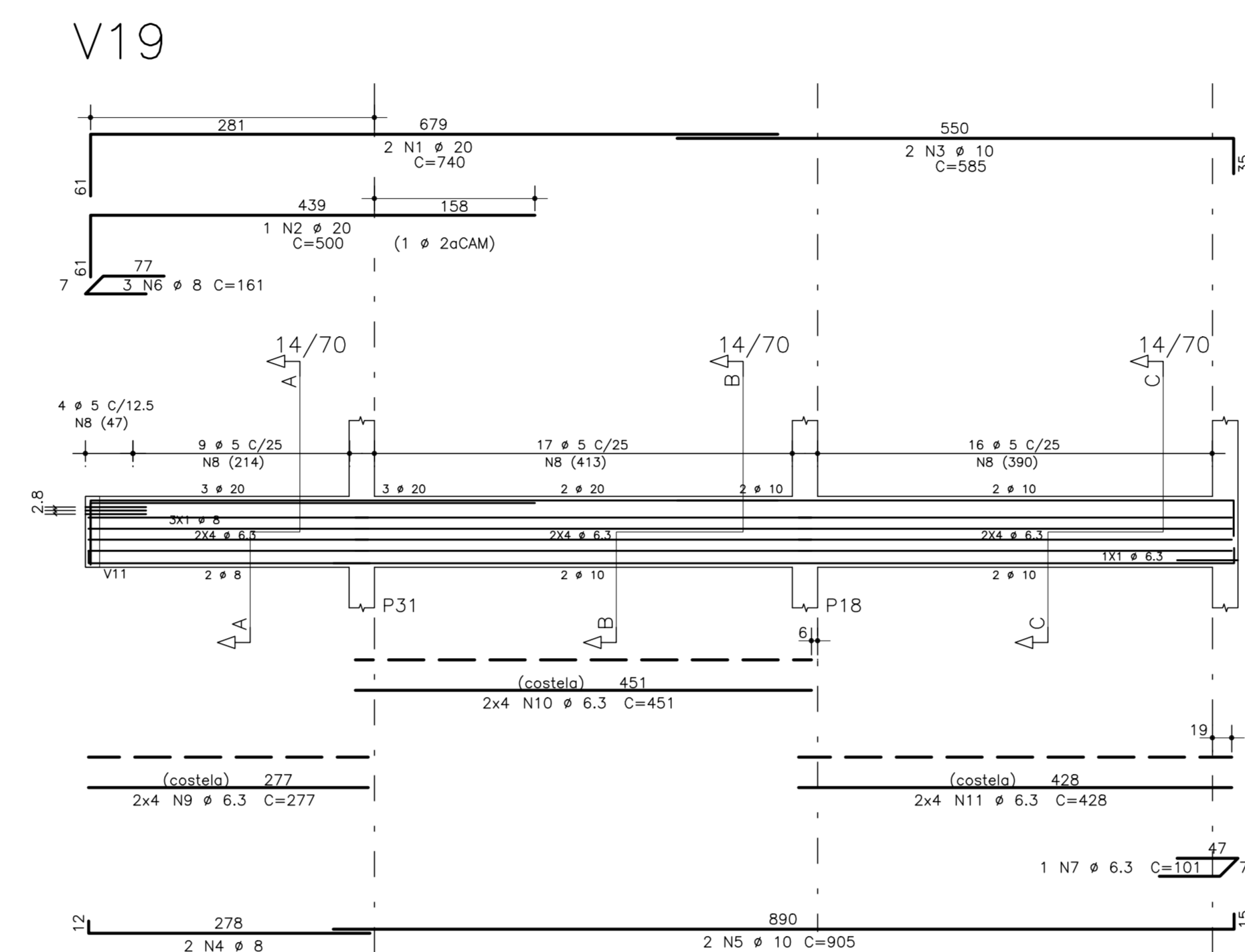
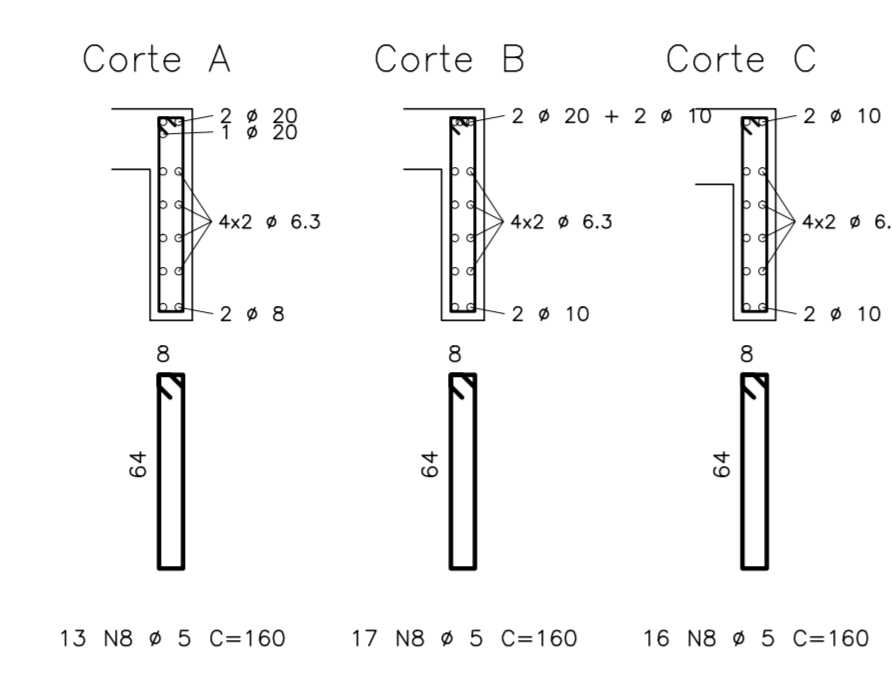
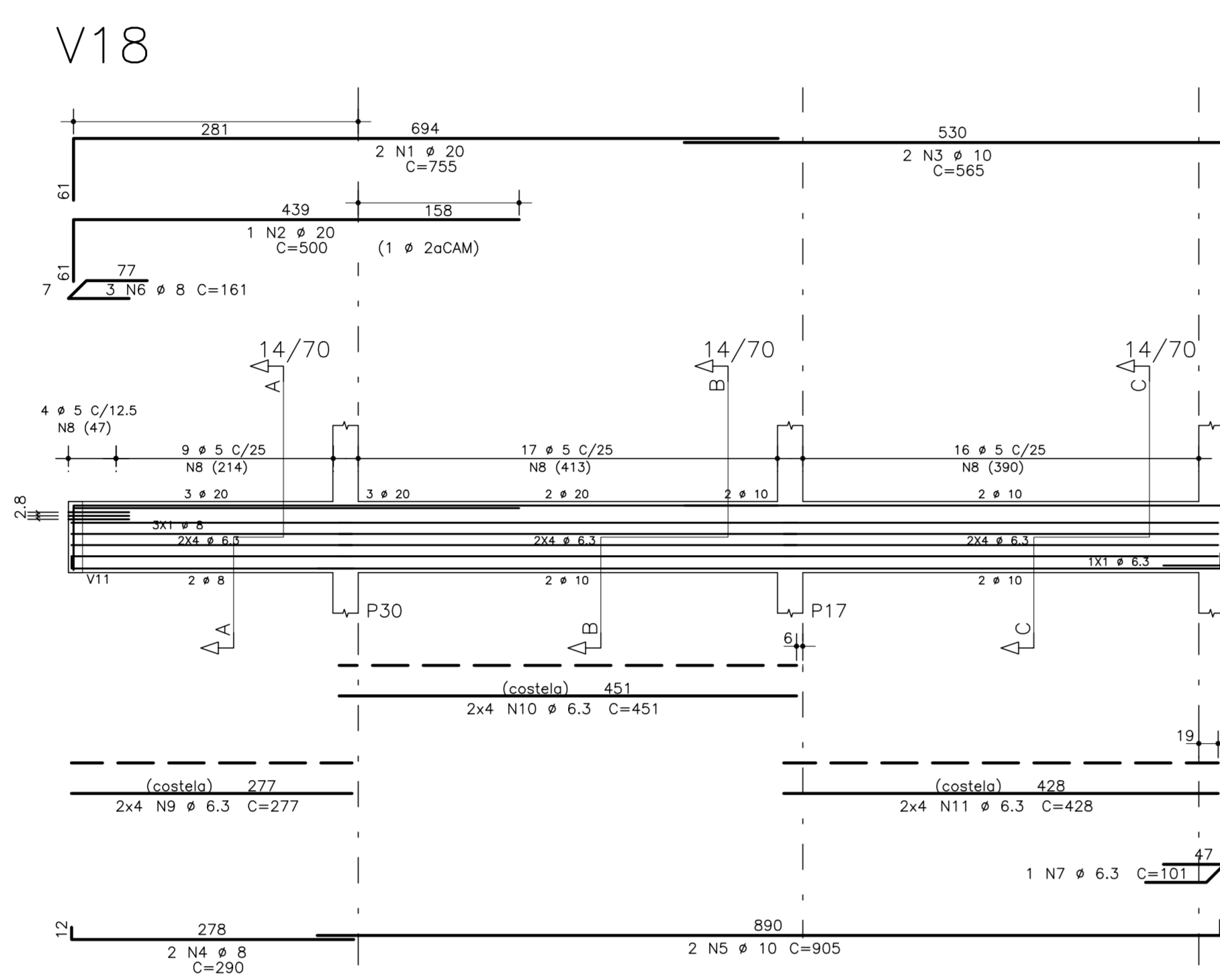


ARMAÇÃO DE VIGAS - PAV. PISO - PARTE 4/5



ACO	POS	QTD	QUANT. COMPROMETIDO
			LAJ. TOTAL
			(m)
<b>V18</b>			
S04	1	20	1900
S04	2	20	1900
S04	3	20	1900
S04	4	20	1900
S04	5	20	1900
S04	6	20	1900
S04	7	20	1900
S04	8	20	1900
S04	9	20	1900
S04	10	20	1900
S04	11	20	1900
S04	12	20	1900
S04	13	20	1900
S04	14	20	1900
S04	15	20	1900
S04	16	20	1900
S04	17	20	1900
S04	18	20	1900
S04	19	20	1900
S04	20	20	1900
<b>V19</b>			
S04	1	20	1900
S04	2	20	1900
S04	3	20	1900
S04	4	20	1900
S04	5	20	1900
S04	6	20	1900
S04	7	20	1900
S04	8	20	1900
S04	9	20	1900
S04	10	20	1900
S04	11	20	1900
S04	12	20	1900
S04	13	20	1900
S04	14	20	1900
S04	15	20	1900
S04	16	20	1900
S04	17	20	1900
S04	18	20	1900
S04	19	20	1900
S04	20	20	1900
<b>V20</b>			
S04	1	20	1900
S04	2	20	1900
S04	3	20	1900
S04	4	20	1900
S04	5	20	1900
S04	6	20	1900
S04	7	20	1900
S04	8	20	1900
S04	9	20	1900
S04	10	20	1900
S04	11	20	1900
S04	12	20	1900
S04	13	20	1900
S04	14	20	1900
S04	15	20	1900
S04	16	20	1900
S04	17	20	1900
S04	18	20	1900
S04	19	20	1900
S04	20	20	1900
<b>V21</b>			
S04	1	20	1900
S04	2	20	1900
S04	3	20	1900
S04	4	20	1900
S04	5	20	1900
S04	6	20	1900
S04	7	20	1900
S04	8	20	1900
S04	9	20	1900
S04	10	20	1900
S04	11	20	1900
S04	12	20	1900
S04	13	20	1900
S04	14	20	1900
S04	15	20	1900
S04	16	20	1900
S04	17	20	1900
S04	18	20	1900
S04	19	20	1900
S04	20	20	1900
<b>V22</b>			
S04	1	20	1900
S04	2	20	1900
S04	3	20	1900
S04	4	20	1900
S04	5	20	1900
S04	6	20	1900
S04	7	20	1900
S04	8	20	1900
S04	9	20	1900
S04	10	20	1900
S04	11	20	1900
S04	12	20	1900
S04	13	20	1900
S04	14	20	1900
S04	15	20	1900
S04	16	20	1900
S04	17	20	1900
S04	18	20	1900
S04	19	20	1900
S04	20	20	1900

ACO	POS	QTD	QUANT. COMPROMETIDO
			LAJ. TOTAL
			(m)
<b>RESUMO VIGAS DA S04-00</b>			
S04	1	20	1900
S04	2	20	1900
S04	3	20	1900
S04	4	20	1900
S04	5	20	1900
S04	6	20	1900
S04	7	20	1900
S04	8	20	1900
S04	9	20	1900
S04	10	20	1900
S04	11	20	1900
S04	12	20	1900
S04	13	20	1900
S04	14	20	1900
S04	15	20	1900
S04	16	20	1900
S04	17	20	1900
S04	18	20	1900
S04	19	20	1900
S04	20	20	1900

Volume de concreto C30 = 5,4m<sup>3</sup>  
Área de forma = 65,76m<sup>2</sup>

- NOTAS:
- COBRIMENTO PARA AS VIGAS: C=3,00 cm;
  - OBEDECER OS DIÂMETROS DE DOBRAMENTO DAS BARRAS DE AÇO ESPECIFICADOS PELA NBR-6118 (D0 PARA BERTAS MENORES QUE 20mm E D0+1 PARA AS MAIORES);
  - O RECALÇO DA ARMAÇÃO NÃO INCLUI PERDAS;
  - COTAS EM "m".

CONCRETO: Fck = 30MPa

COMENTÁRIOS		
ITEM	DESCRIÇÃO	DATA
00	EMISSÃO FINAL	01/07/2013
01	INDICAÇÃO DE AERT	13/02/2014
02	ADRESCADOS QUANTITATIVOS DE MATERIAL POR FRANCHA	29/04/2014

RESPONSÁVEIS TÉCNICOS		
PROJETO	PROF. MARCELO MARCONI BELIN	CREA: 61570-06
PROJETO	ENF. N. 020140001485	
FISCALIZAÇÃO	ENF. RENATO BARBOSA	CAU: 68870-4

**POWER ENGENHARIA**  
BRASILIA - DF  
ENDEREÇO: DE 23. AREA ESPECIAL 01, GUARA  
PROPRIETÁRIO: COMPANHIA URBANIZADORA DA NOVA CAPITAL DO BRASIL  
AUTOR DO PROJETO: POWER ENGENHARIA, COMERCIO E SERVIÇOS LTDA  
RESPONSÁVEL TÉCNICO:

PROPRIETÁRIO: \_\_\_\_\_  
AUTOR DO PROJETO: \_\_\_\_\_  
RESPONSÁVEL TÉCNICO: \_\_\_\_\_

DATA: \_\_\_\_\_

CÁLCULO ESTRUTURAL			
SOLA	REFORMA E REVITALIZAÇÃO DO ESTÁDIO DO CAVE	DESENHO Nº	
CE	ARMAÇÃO DE VIGAS - PAV. PISO - PARTE 4/5 (REBINA)	10/27	
PROJETO	REVISÃO	APPROVAÇÃO	PROJETO ORÇAMENTO
DATA:	ENC. ENTREVISTA:	DISCIPLINA:	
ANÁLISE:	PROJETO:	APPROVAÇÃO:	PROJETO ORÇAMENTO:

PROJETO DE ARMAÇÃO DE VIGAS - PAV. PISO - PARTE 4/5 (REBINA)