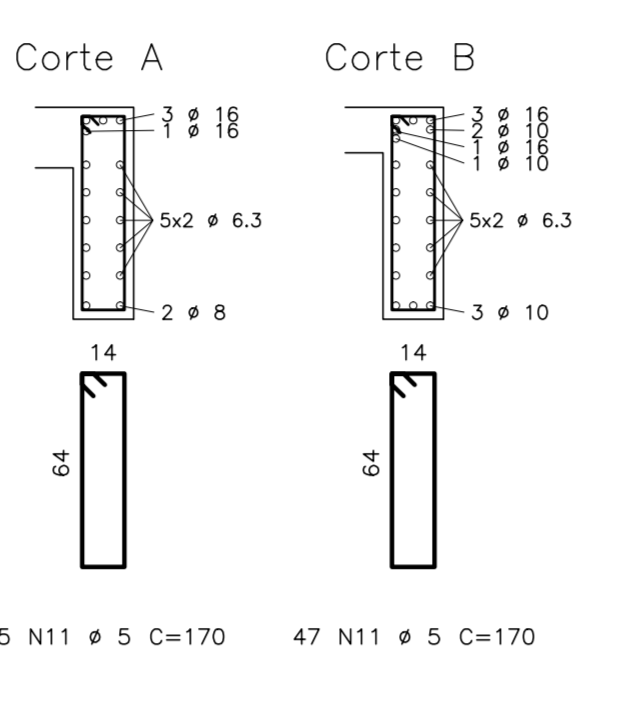
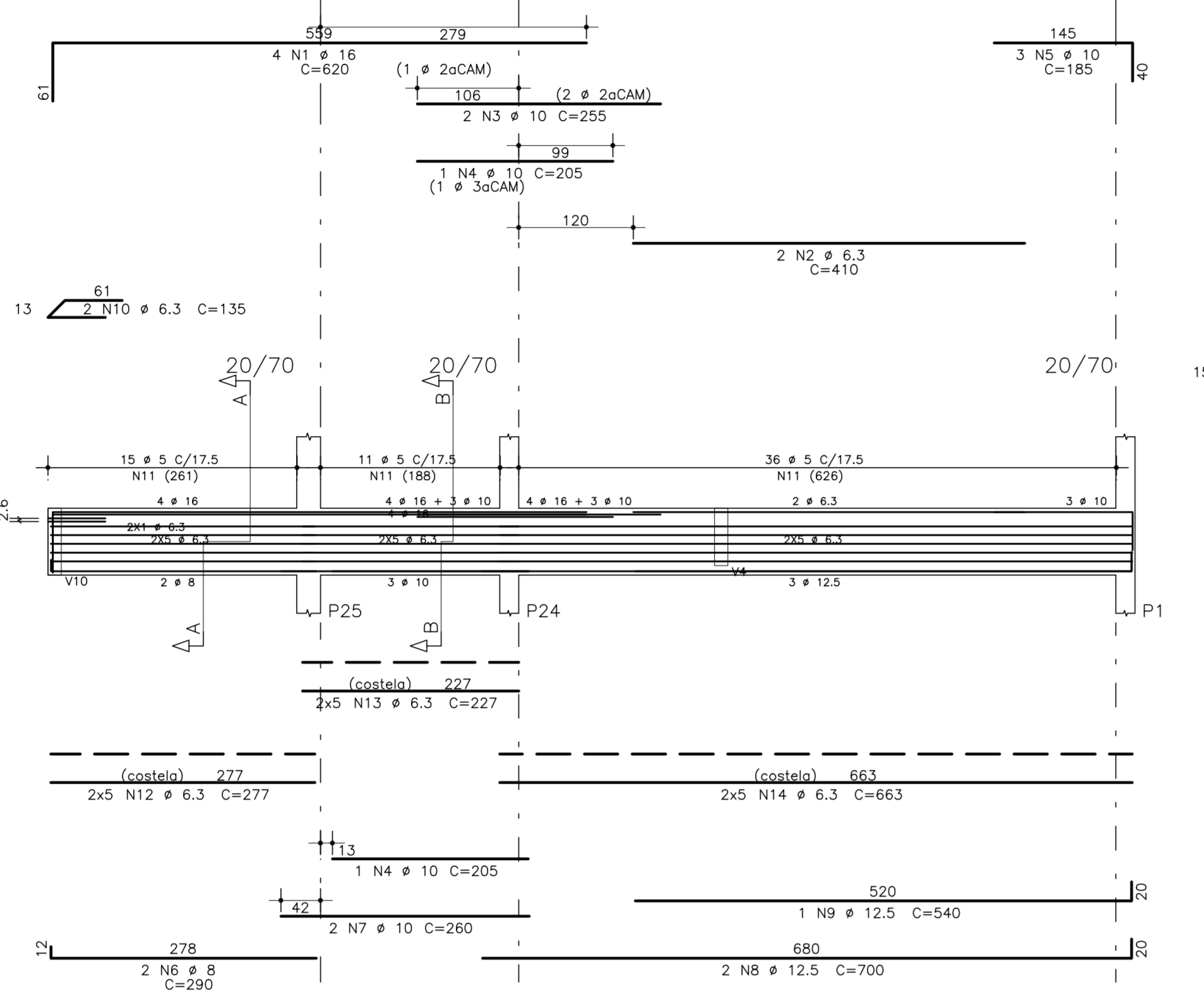
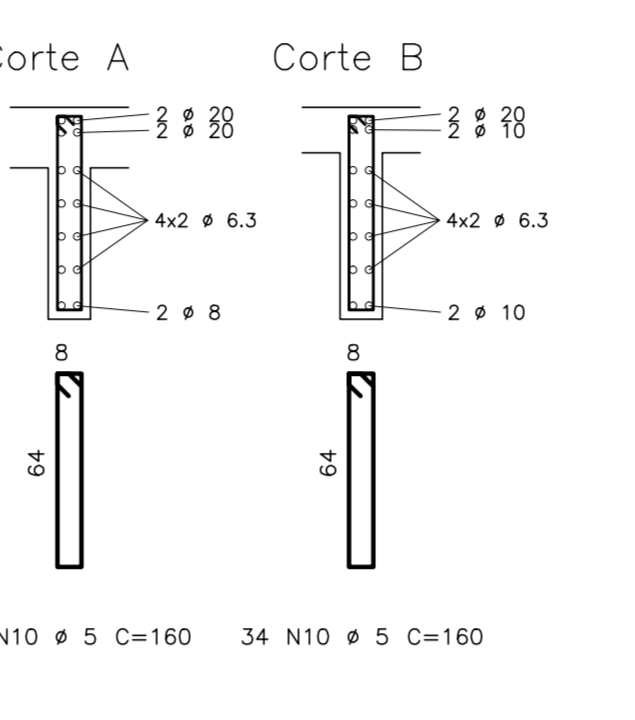
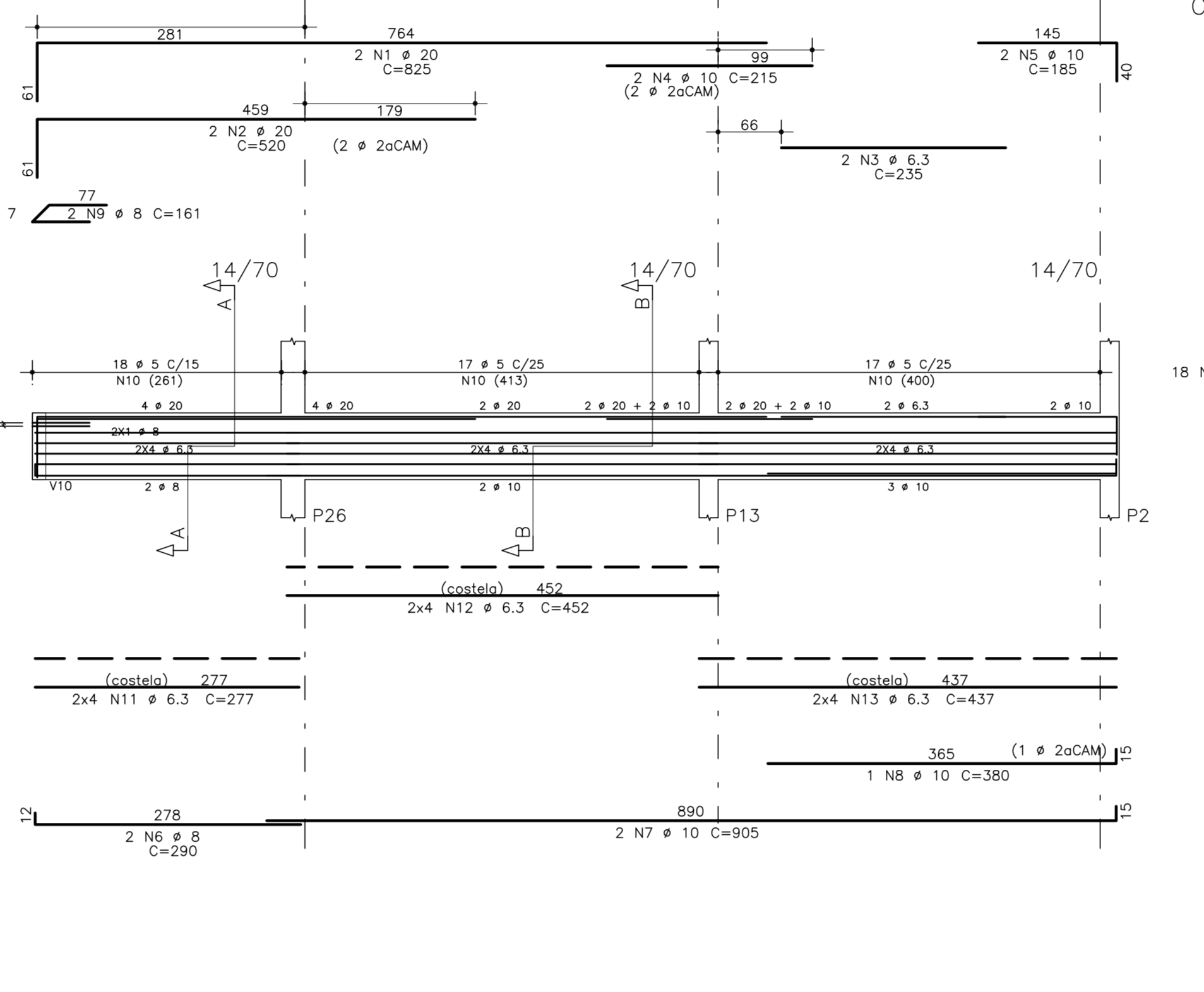


ARMAÇÃO DE VIGAS - PAV. PISO - PARTE 3/5

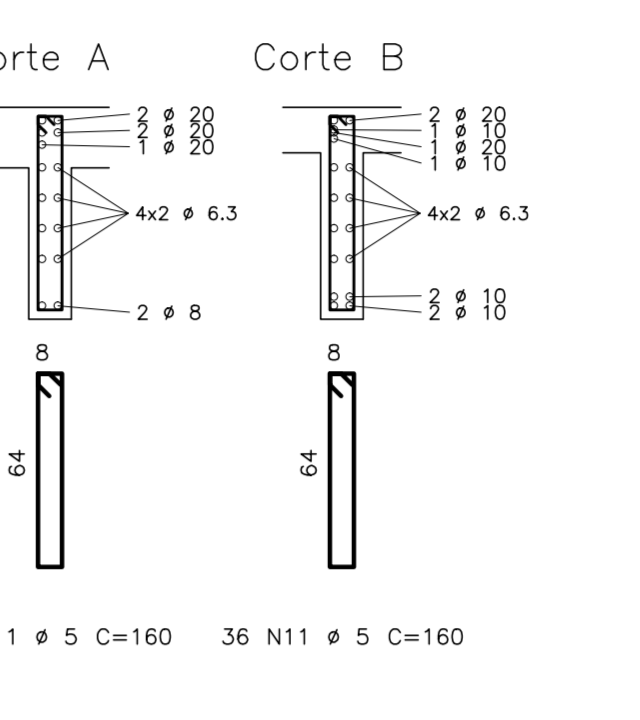
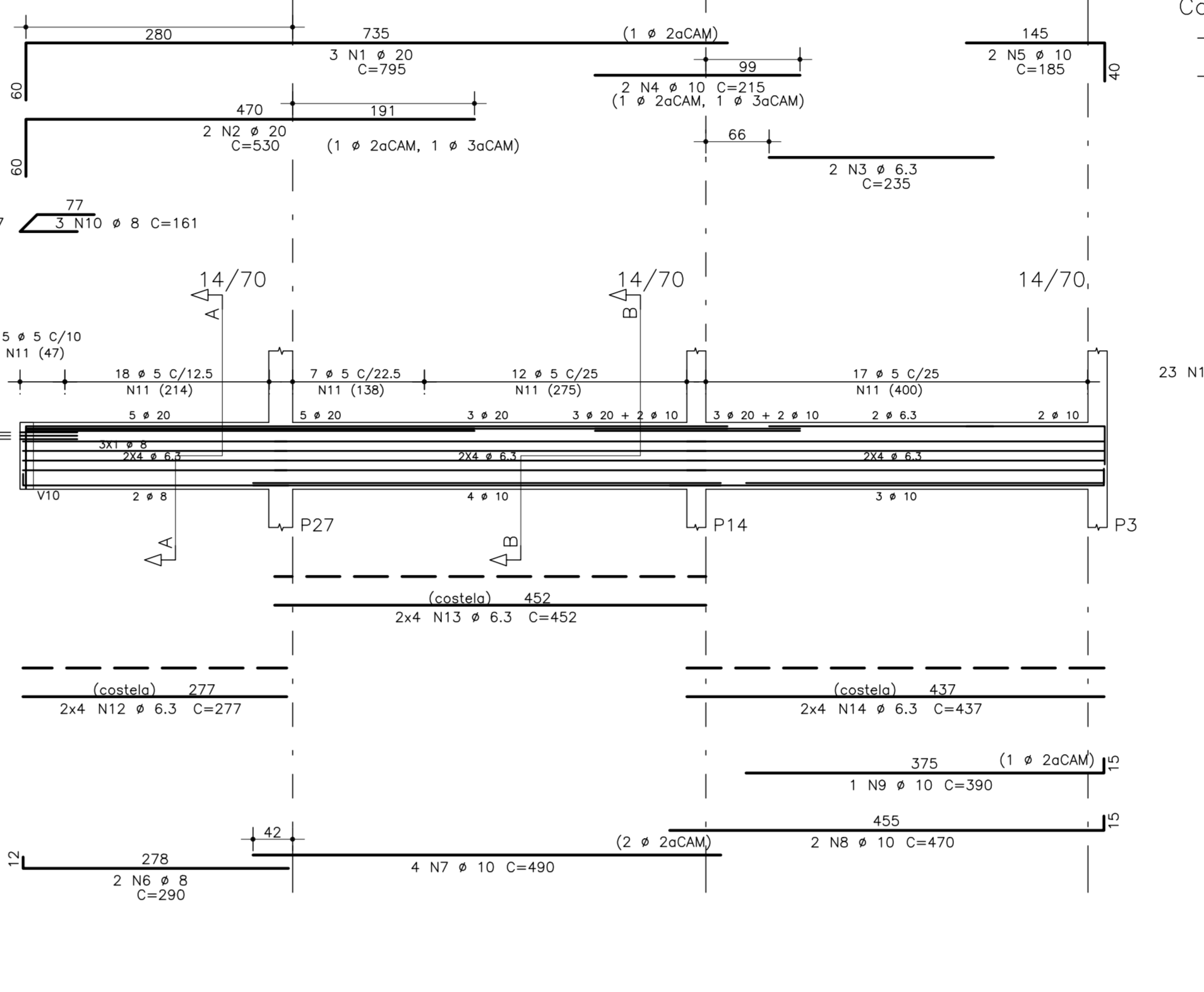
V13



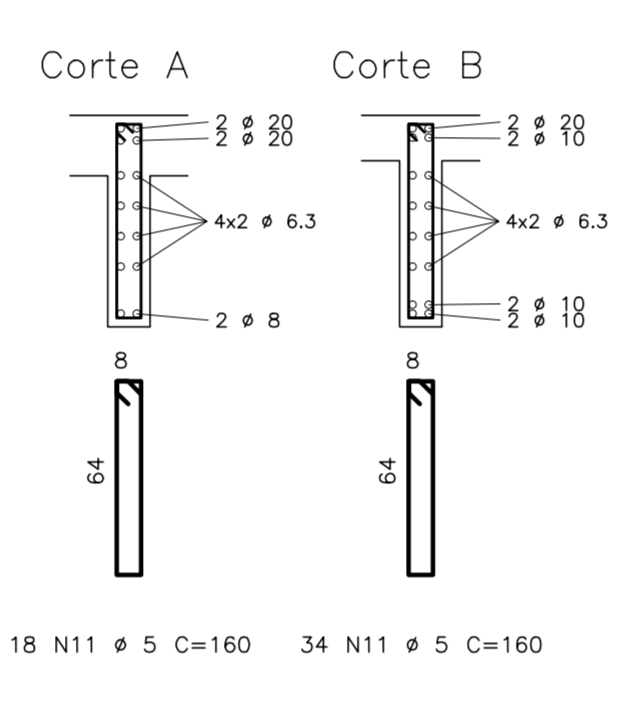
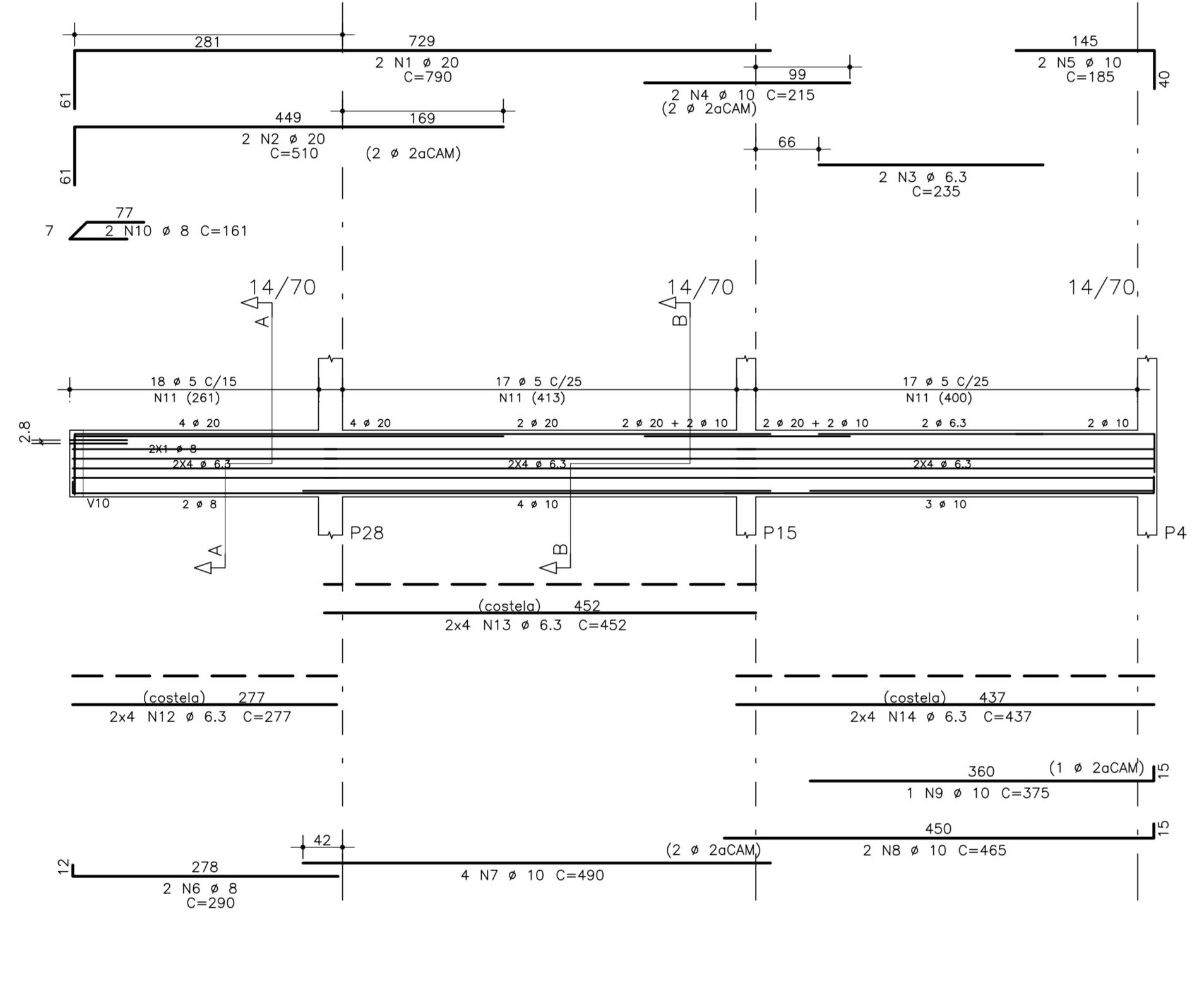
V14



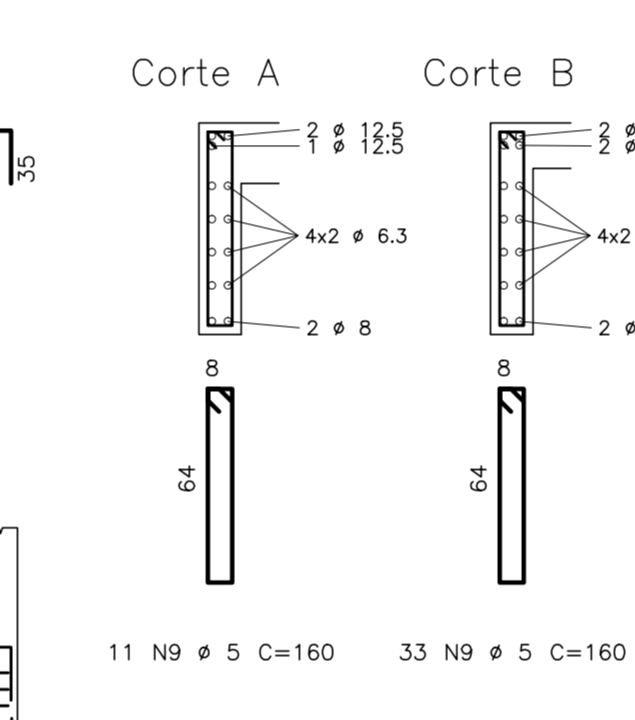
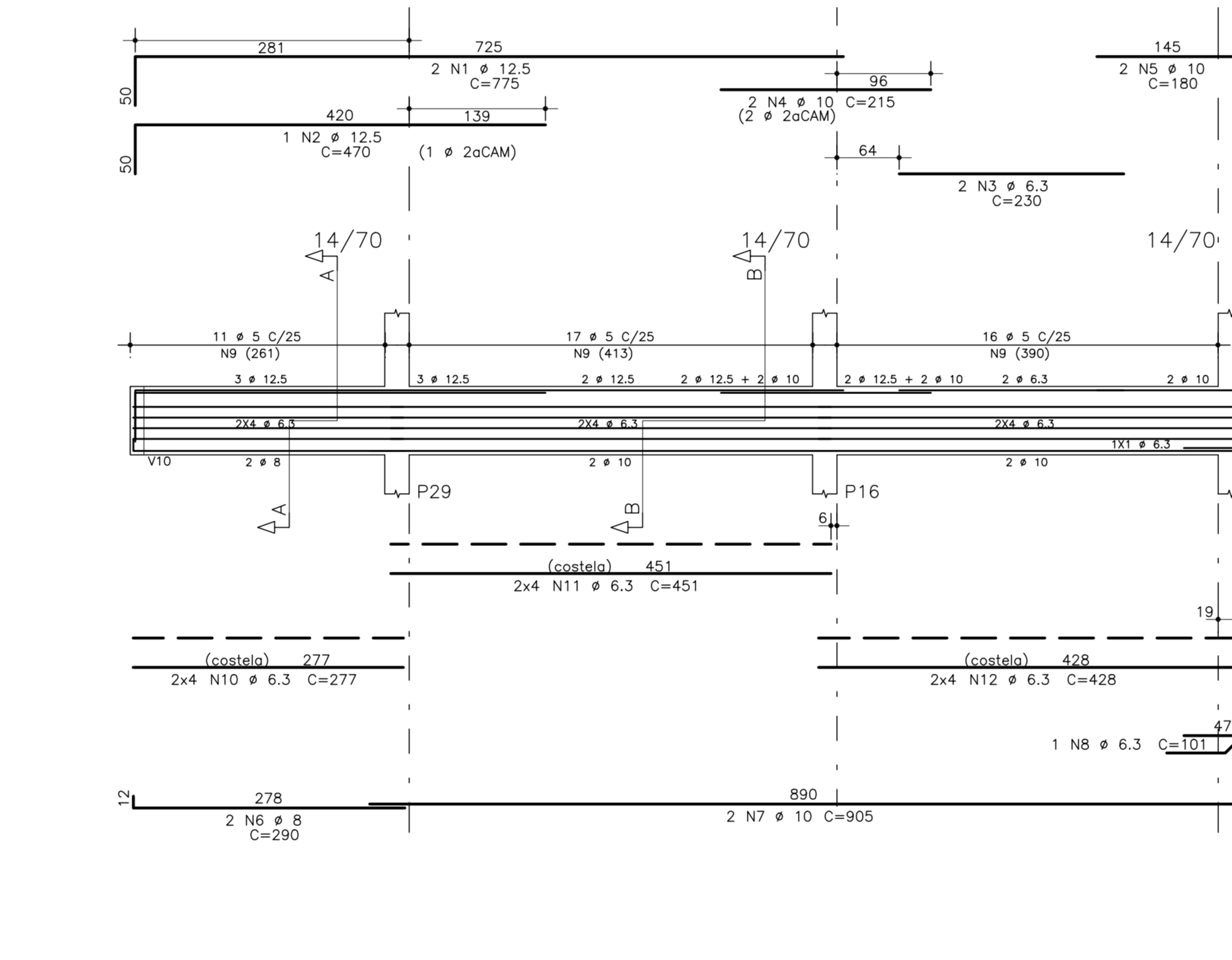
V15



V16



V17



ACO	POS	QTD	QUANT. (m)	COMPROMET. (m)	PREÇO UNIT. (R\$)	TOTAL (R\$)
V13						
S04	1	10	2	20	1800	36000
S04	2	6,3	2	12,6	410	5166
S04	3	10	2	20	330	6600
S04	4	10	2	20	410	8200
S04	5	10	2	20	380	7600
S04	6	10	2	20	380	7600
S04	7	10	2	20	380	7600
S04	8	12,5	2	25	150	3750
S04	9	10	2	20	380	7600
S04	10	12,5	2	25	150	3750
S04	11	6,3	2	12,6	410	5166
S04	12	6,3	2	12,6	410	5166
S04	13	6,3	2	12,6	410	5166
S04	14	6,3	2	12,6	410	5166
V14						
S04	1	20	2	40	1040	20800
S04	2	20	2	40	1040	20800
S04	3	20	2	40	1040	20800
S04	4	6,3	2	12,6	410	5166
S04	5	10	2	20	330	6600
S04	6	8	2	16	280	5600
S04	7	10	2	20	330	6600
S04	8	10	2	20	330	6600
S04	9	10	2	20	330	6600
S04	10	5	2	10	160	3200
S04	11	6,3	2	12,6	410	5166
S04	12	6,3	2	12,6	410	5166
S04	13	6,3	2	12,6	410	5166
S04	14	6,3	2	12,6	410	5166
V15						
S04	1	20	2	40	1040	20800
S04	2	20	2	40	1040	20800
S04	3	6,3	2	12,6	410	5166
S04	4	10	2	20	330	6600
S04	5	8	2	16	280	5600
S04	6	10	2	20	330	6600
S04	7	10	2	20	330	6600
S04	8	10	2	20	330	6600
S04	9	10	2	20	330	6600
S04	10	5	2	10	160	3200
S04	11	6,3	2	12,6	410	5166
S04	12	6,3	2	12,6	410	5166
S04	13	6,3	2	12,6	410	5166
S04	14	6,3	2	12,6	410	5166
V16						
S04	1	20	2	40	1040	20800
S04	2	20	2	40	1040	20800
S04	3	6,3	2	12,6	410	5166
S04	4	10	2	20	330	6600
S04	5	8	2	16	280	5600
S04	6	10	2	20	330	6600
S04	7	10	2	20	330	6600
S04	8	10	2	20	330	6600
S04	9	10	2	20	330	6600
S04	10	5	2	10	160	3200
S04	11	6,3	2	12,6	410	5166
S04	12	6,3	2	12,6	410	5166
S04	13	6,3	2	12,6	410	5166
S04	14	6,3	2	12,6	410	5166
V17						
S04	1	12,5	2	25	150	3750
S04	2	12,5	2	25	150	3750
S04	3	6,3	2	12,6	410	5166
S04	4	10	2	20	330	6600
S04	5	8	2	16	280	5600
S04	6	10	2	20	330	6600
S04	7	10	2	20	330	6600
S04	8	5,3	2	10,6	260	5200
S04	9	6,3	2	12,6	410	5166
S04	10	6,3	2	12,6	410	5166
S04	11	6,3	2	12,6	410	5166
S04	12	6,3	2	12,6	410	5166
S04	13	6,3	2	12,6	410	5166
S04	14	6,3	2	12,6	410	5166

ACO	POS	QTD	QUANT. (m)	PESO (kg)
S04	1	20	2	40
S04	2	20	2	40
S04	3	6,3	2	12,6
S04	4	10	2	20
S04	5	8	2	16
S04	6	10	2	20
S04	7	10	2	20
S04	8	10	2	20
S04	9	10	2	20
S04	10	5	2	10
S04	11	6,3	2	12,6
S04	12	6,3	2	12,6
S04	13	6,3	2	12,6
S04	14	6,3	2	12,6
Peso Total				70,5 kg
Peso Total				70,5 kg

NOTAS:
 • COBERTURA PARA AS VIGAS: C=3,00 cm;
 • OBEDECER OS DIÂMETROS DE DOBRAMENTO DAS BARRAS DE AÇO ESPECIFICADOS PELA NBR-4118 (SÓ PARA BITAS MENORES QUE 20mm);
 • O RESUMO DA ARMADURA NÃO INCLUI PERDAS;
 • COTAS EM "cm".

CONCRETO: Fck = 30MPa

ITEM	DESCRIÇÃO	DATA
00	EMISSÃO FINAL	01/03/2013
01	INDICAÇÃO DE ATE	13/02/2014
02	ADJUSTAMENTO QUANTITATIVO DE MATERIAL POR FERRAMENTA	29/04/2014

RESPONSÁVEIS TÉCNICOS	
PROJETO	DRYF MARCELO MARQUES MACHADO - CREA: 51570-06
PROJETO	ART. N.º 020140001480
FISCALIZAÇÃO	ART. RENATO BARBOSA - CREA: 68875-4

CÁLCULO ESTRUTURAL	
SOLA	REFORMA E REVITALIZAÇÃO DO ESTÁDIO DO CAJÁ
ARMAÇÃO DE VIGAS - PAV. PISO - PARTE 3/5 (REBENQUÊ)	DESENHO N.º
CE	09/27
DATA	09/27
PROJETO	PROJETO ORIGINAL