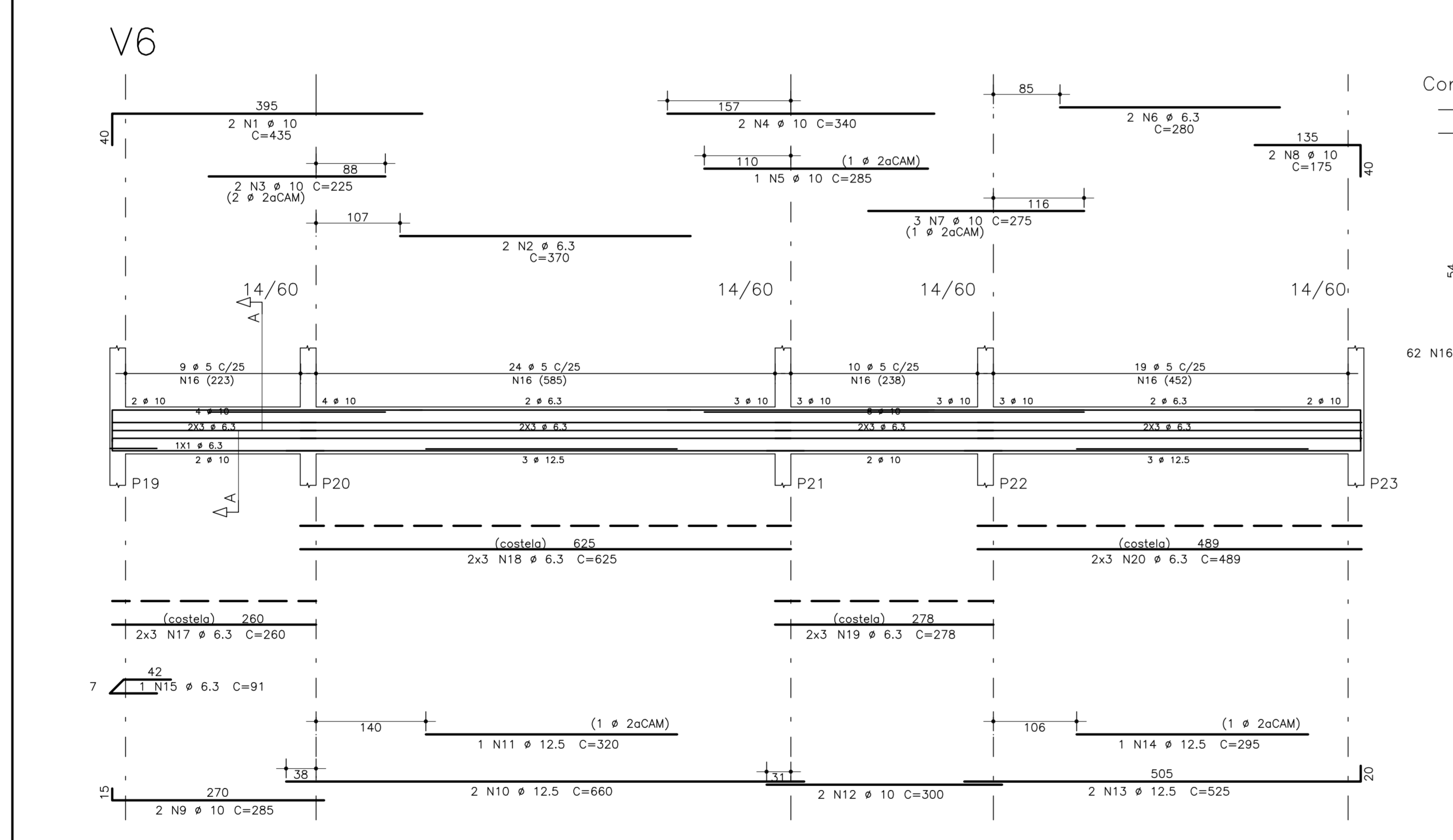
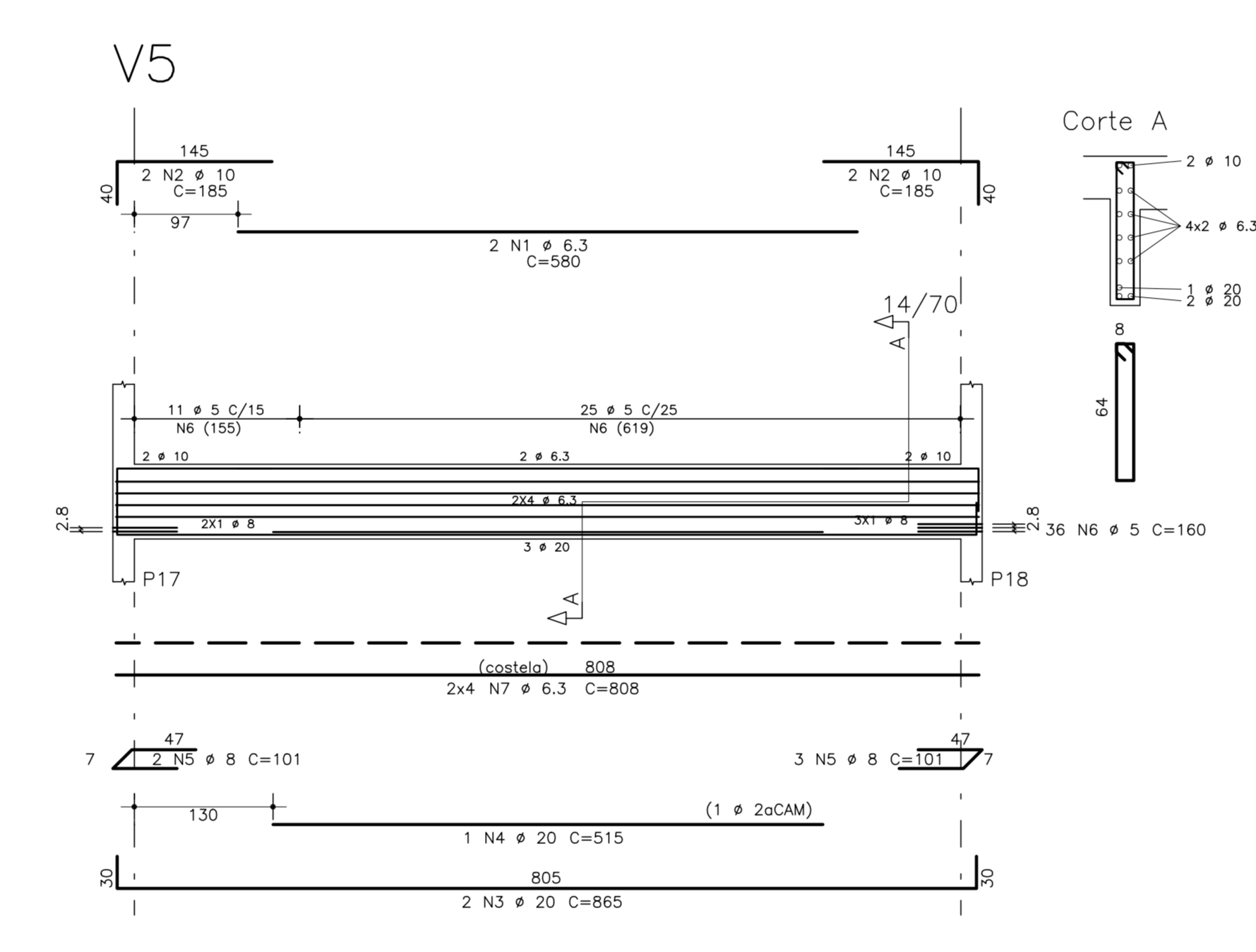
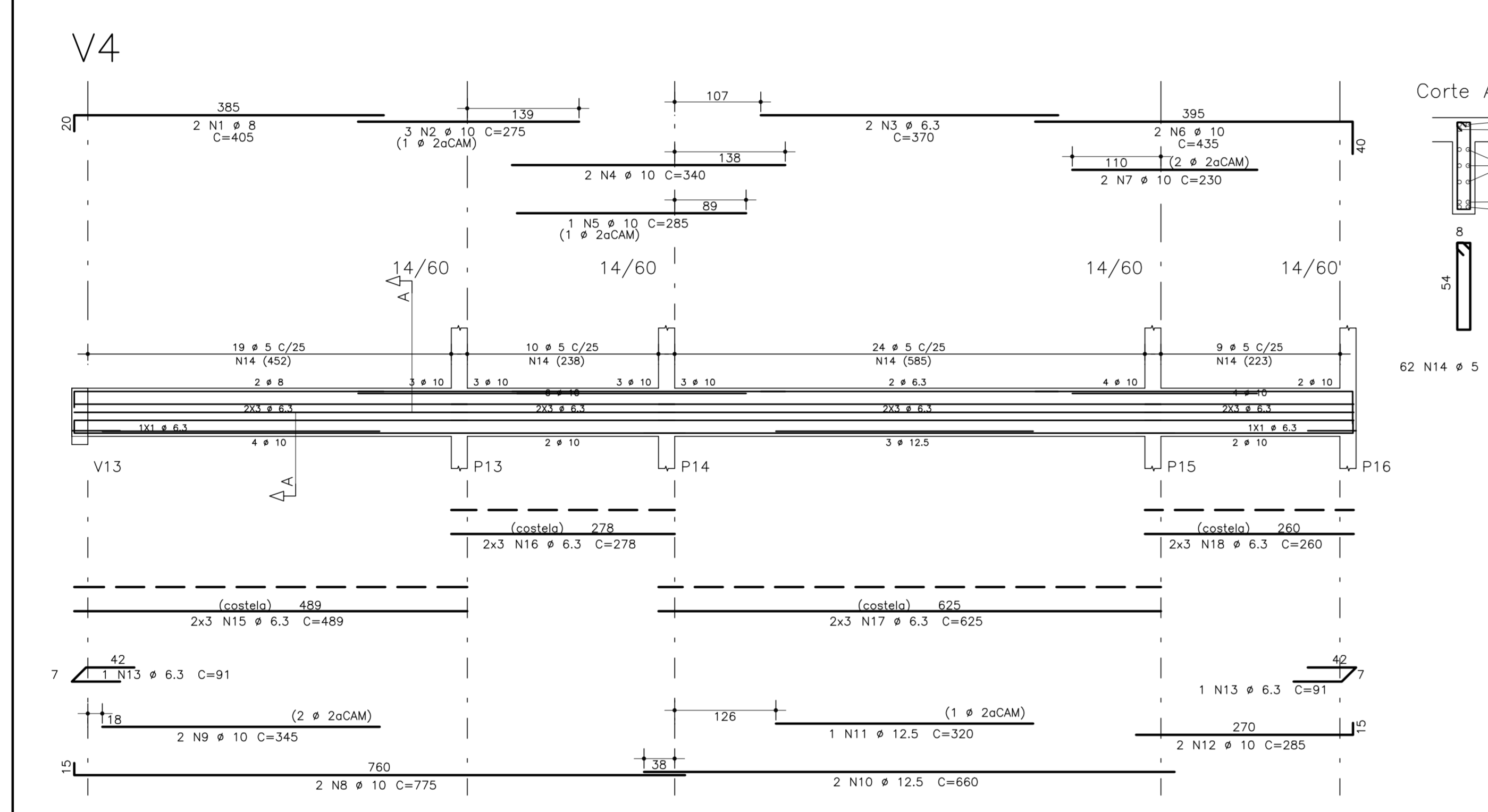
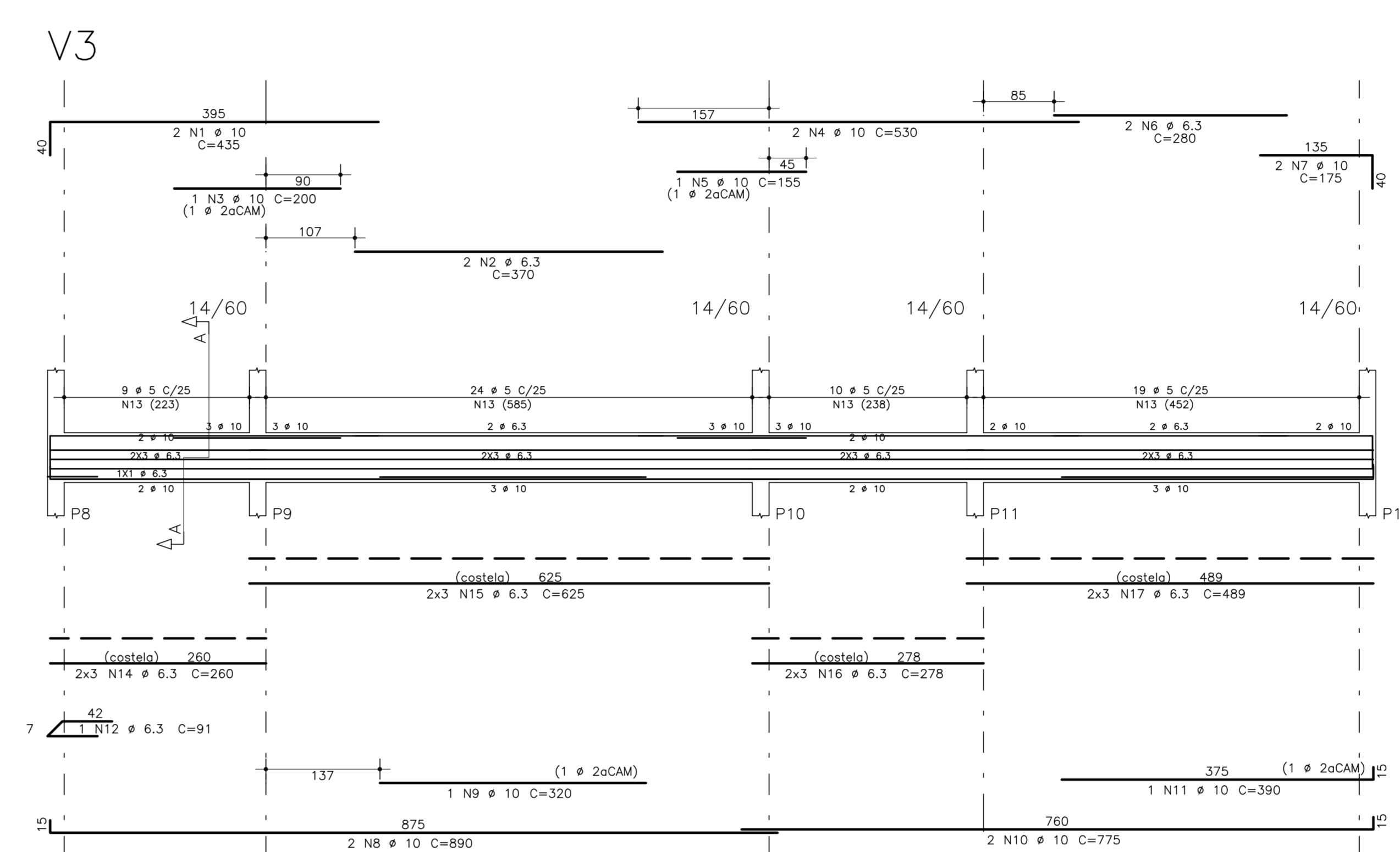
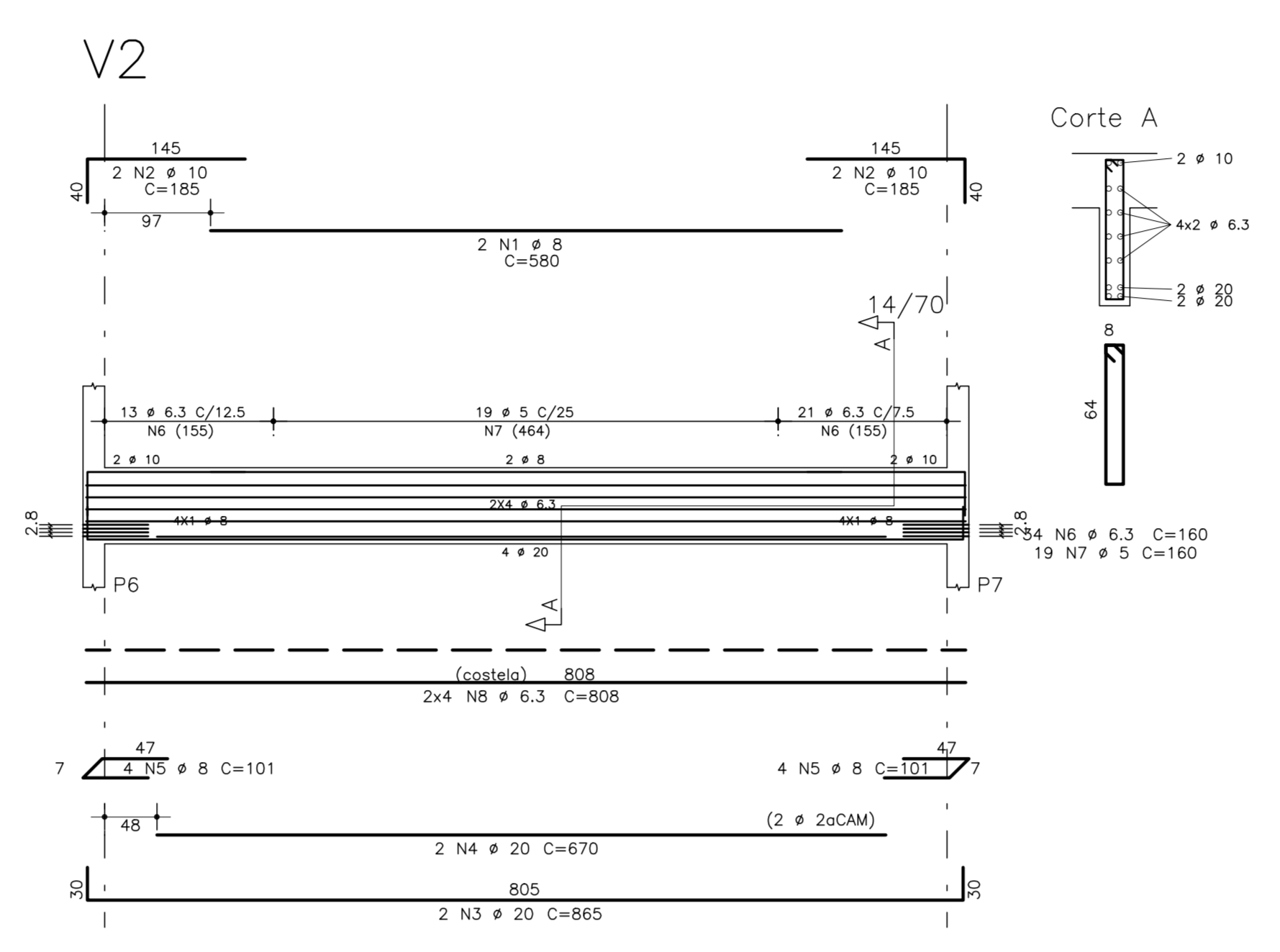
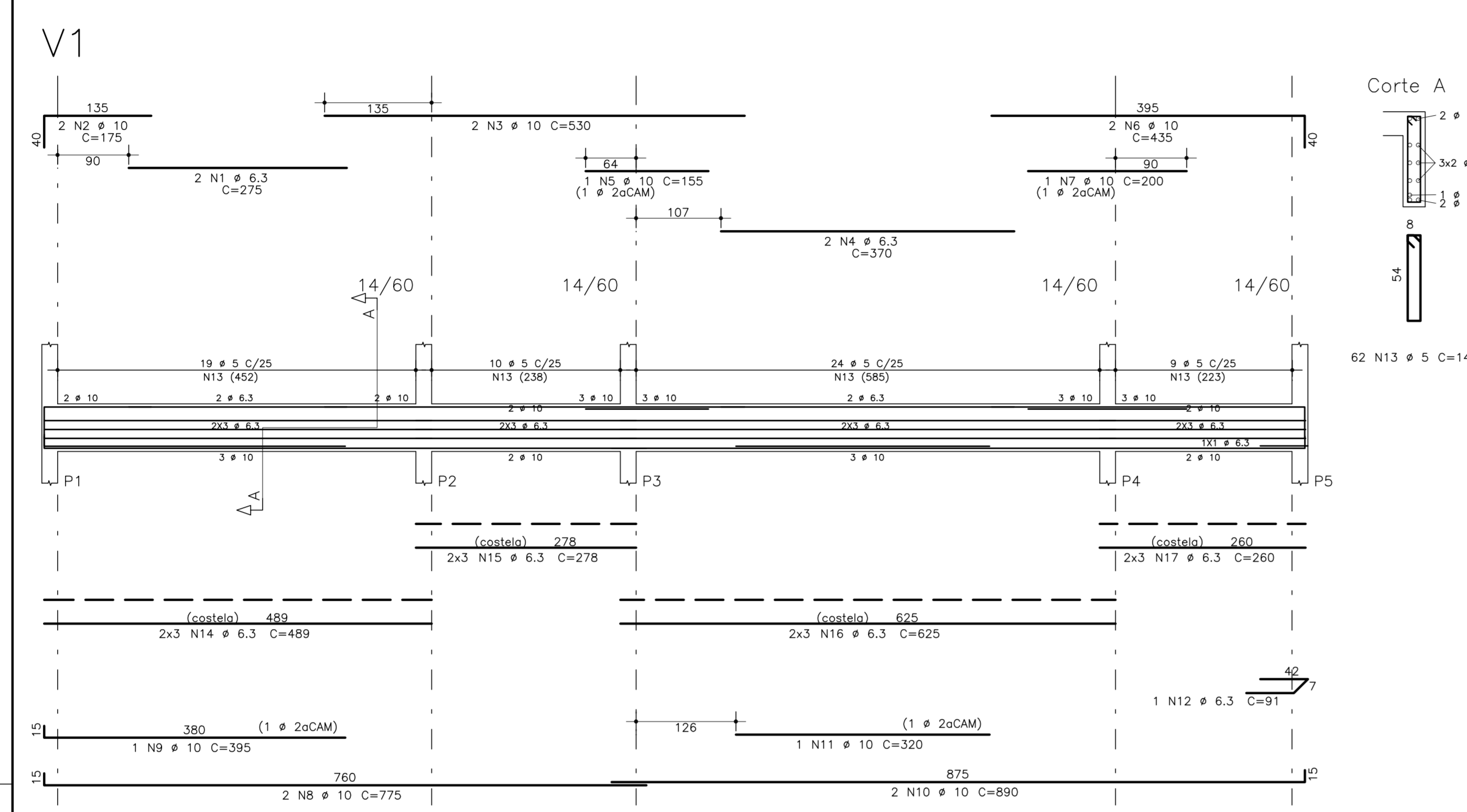


ARMAÇÃO DE VIGAS - PAV. PISO - PARTE 1/5



ACO	POS	BT	QUANT	COMPRIMENTO	COMPRIMENTO
				(cm)	(cm)
V1					
S04	1	6,3	2	130	260
S04	2	10	2	175	350
S04	3	10	2	175	350
S04	4	6,3	2	130	260
S04	5	10	2	175	350
S04	6	10	2	175	350
S04	7	10	2	175	350
S04	8	10	2	175	350
S04	9	10	2	175	350
S04	10	10	2	175	350
S04	11	10	2	175	350
S04	12	4,3	2	91	182
S04	13	6,3	2	126	252
S04	14	6,3	2	126	252
S04	15	4,3	2	87	174
S04	16	6,3	2	126	252
S04	17	6,3	2	126	252
V2					
S04	1	10	2	175	350
S04	2	10	2	175	350
S04	3	10	2	175	350
S04	4	20	2	350	700
S04	5	10	2	175	350
S04	6	10	2	175	350
S04	7	10	2	175	350
S04	8	10	2	175	350
S04	9	10	2	175	350
S04	10	10	2	175	350
S04	11	6,3	2	126	252
S04	12	6,3	2	126	252
S04	13	6,3	2	126	252
S04	14	6,3	2	126	252
S04	15	4,3	2	87	174
S04	16	6,3	2	126	252
S04	17	6,3	2	126	252
V3					
S04	1	10	2	175	350
S04	2	6,3	2	126	252
S04	3	10	2	175	350
S04	4	10	2	175	350
S04	5	10	2	175	350
S04	6	10	2	175	350
S04	7	10	2	175	350
S04	8	10	2	175	350
S04	9	10	2	175	350
S04	10	10	2	175	350
S04	11	6,3	2	126	252
S04	12	6,3	2	126	252
S04	13	6,3	2	126	252
S04	14	6,3	2	126	252
S04	15	4,3	2	87	174
S04	16	6,3	2	126	252
S04	17	6,3	2	126	252
V4					
S04	1	6,3	2	126	252
S04	2	10	2	175	350
S04	3	10	2	175	350
S04	4	20	2	350	700
S04	5	10	2	175	350
S04	6	10	2	175	350
S04	7	10	2	175	350
S04	8	10	2	175	350
S04	9	10	2	175	350
S04	10	12,5	2	250	500
S04	11	12,5	2	250	500
S04	12	6,3	2	126	252
S04	13	6,3	2	126	252
S04	14	6,3	2	126	252
S04	15	4,3	2	87	174
S04	16	6,3	2	126	252
S04	17	6,3	2	126	252
V5					
S04	1	6,3	2	126	252
S04	2	10	2	175	350
S04	3	10	2	175	350
S04	4	20	2	350	700
S04	5	10	2	175	350
S04	6	10	2	175	350
S04	7	10	2	175	350
S04	8	10	2	175	350
S04	9	10	2	175	350
S04	10	12,5	2	250	500
S04	11	12,5	2	250	500
S04	12	6,3	2	126	252
S04	13	6,3	2	126	252
S04	14	6,3	2	126	252
S04	15	4,3	2	87	174
S04	16	6,3	2	126	252
S04	17	6,3	2	126	252
V6					
S04	1	10	2	175	350
S04	2	6,3	2	126	252
S04	3	10	2	175	350
S04	4	10	2	175	350
S04	5	6,3	2	126	252
S04	6	10	2	175	350
S04	7	10	2	175	350
S04	8	10	2	175	350
S04	9	10	2	175	350
S04	10	12,5	2	250	500
S04	11	12,5	2	250	500
S04	12	6,3	2	126	252
S04	13	6,3	2	126	252
S04	14	6,3	2	126	252
S04	15	4,3	2	87	174
S04	16	6,3	2	126	252
S04	17	6,3	2	126	252

ACO	BT	QUANT	PESO
			(kg)
S04	6,3	643	161
S04	10	24	12
S04	12,5	24	12
S04	20	4	16
S04	20	53	263
Peso TOTAL		608	374
Peso TOTAL		504	253,58

Volume de concreto C30 = 6,74m³
Área de forma = 84,41m²

NOTAS:
 • COBRIMENTO PARA AS VIGAS: C=3,00 cm;
 • OBEDECER OS DIÂMETROS DE SOBREAMENTO DAS BARRAS DE AÇO ESPECIFICADOS PELA NBR-6118 (SB PARA BITOLAS MENORES QUE 20mm E B8 A PARTIR DE 20mm).
 • O RESUMO DA ARMAÇÃO NÃO INCLUI PERDAS;
 • Cotas em "cm".

CONCRETO: Fck = 30MPa

COMENTÁRIOS		
ITEM	DESCRIÇÃO	DATA
00	EMISSÃO FINAL	01/07/2014
01	INDICAÇÃO DE APROV.	13/02/2014
02	ADRESCADOS QUANTITATIVOS DE MATERIAL POR FRANCHA	29/04/2014
RESPONSÁVEIS TÉCNICOS		
PROJETO	PROF. MARCELO MARCONI BELIN	CREA: 51553-04
PROJETO	ART. N.º 020140001485	
FISCALIZAÇÃO	PROF. RENATO BARBOSA	CAU A 68875-4
 BRASILIA - DF ENDEREÇO: DE 23. AREA ESPECIAL, 01. GUARA PROPRIETÁRIO: COMPANHIA URBANIZADORA DA NOVA CAPITAL DO BRASIL AUTOR DO PROJETO: POWER ENGENHARIA, COMERCIO E SERVIÇOS LTDA RESPONSÁVEL TÉCNICO:		
PROFESSOR		
AUXILIO DO PROJETO		
RESPONSÁVEL TÉCNICO		
CÁLCULO ESTRUTURAL SOLA: REFORMA E REVITALIZAÇÃO DO ESTÁDIO DO CAVE PROJETO DE VIGAS - PAV. PISO - PARTE 1/5 (REBINA)		
CE	07/27	
DATA:	ELABORADO:	REVISADO:
ANALISADO:	INSP.	APROV.
		PROJETO ORÇAMENTAL