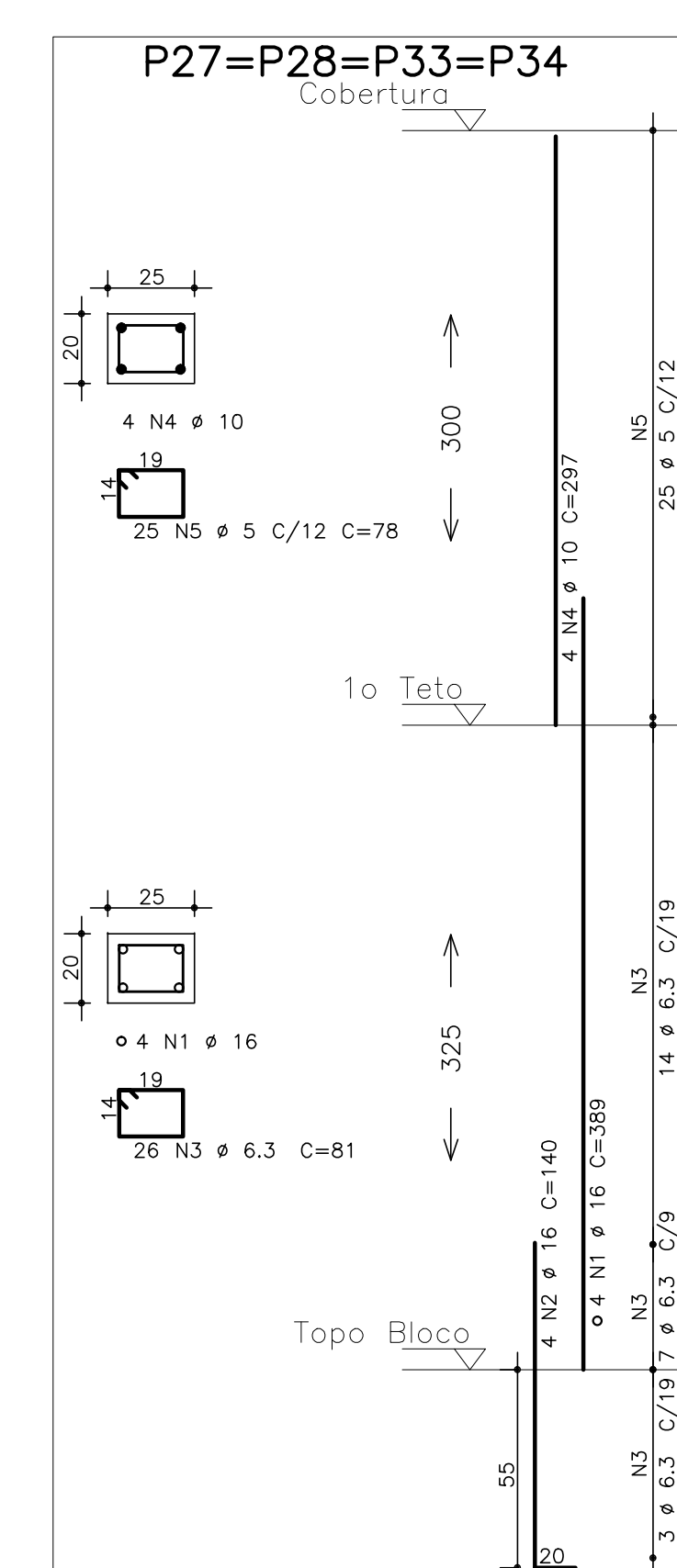
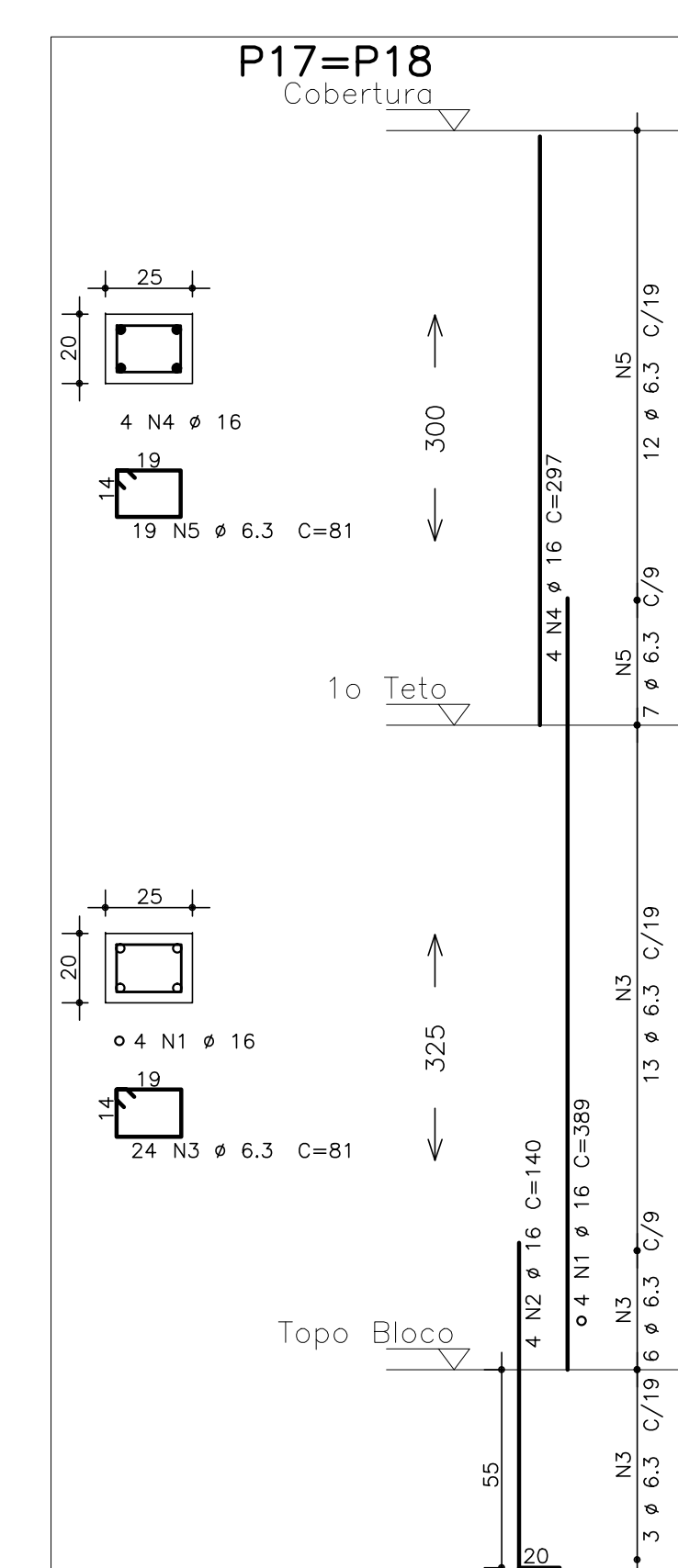
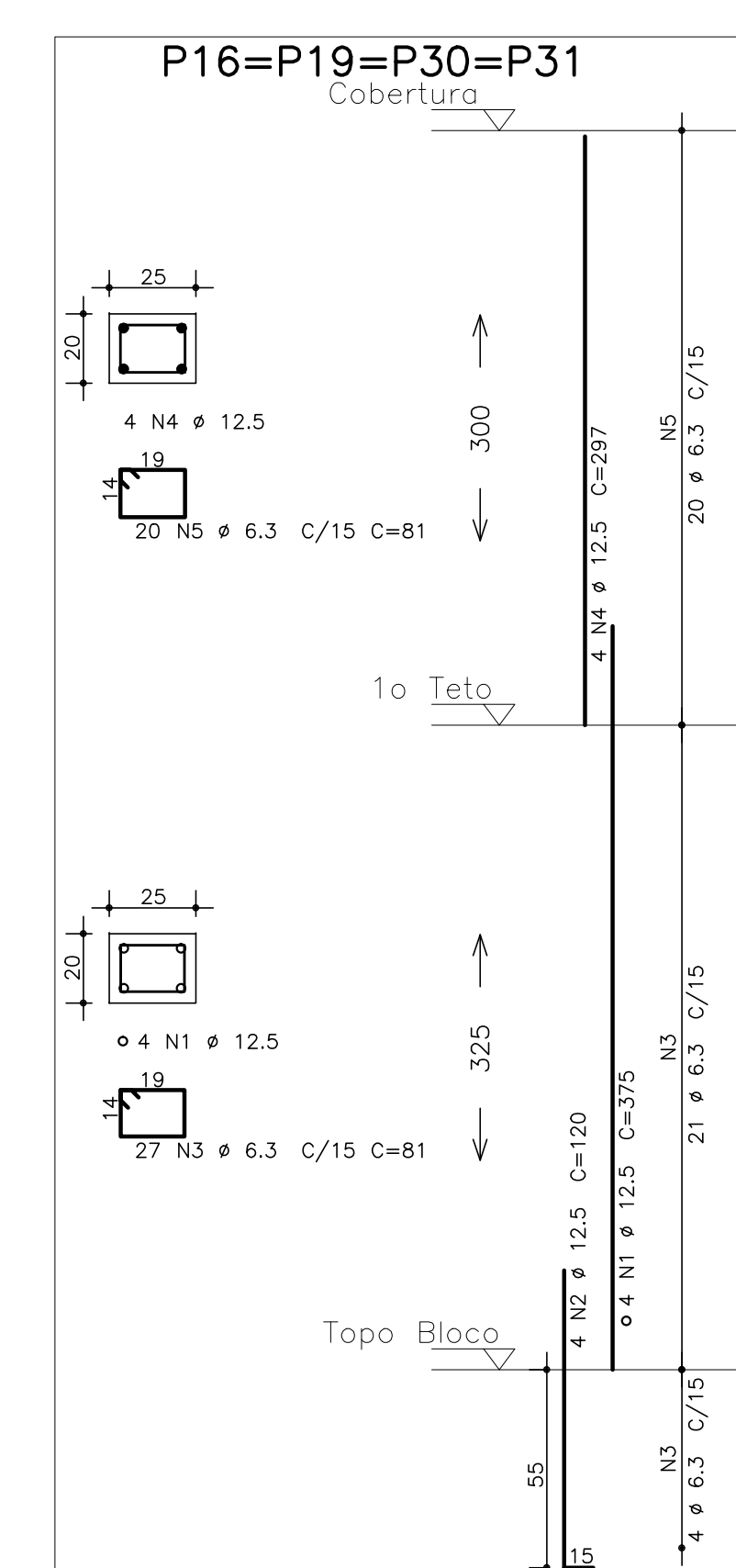
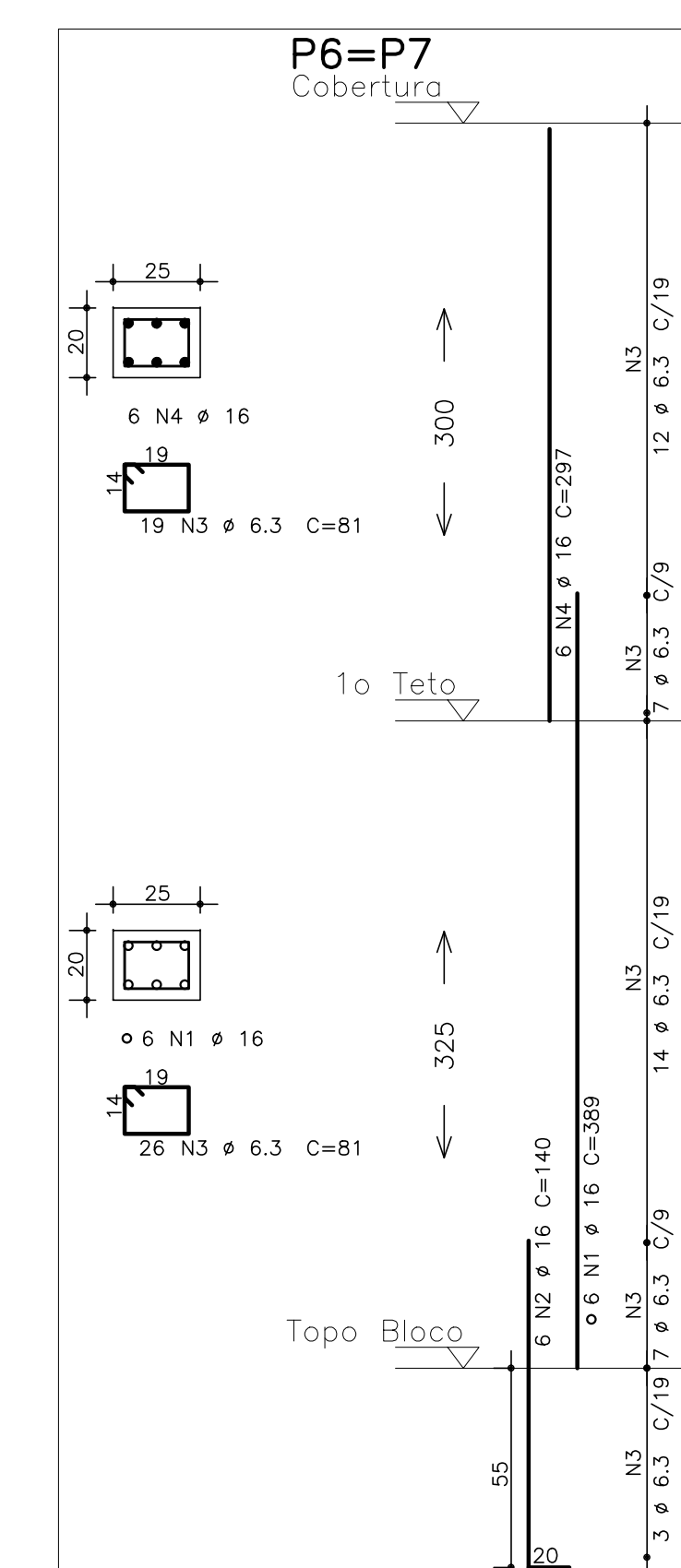
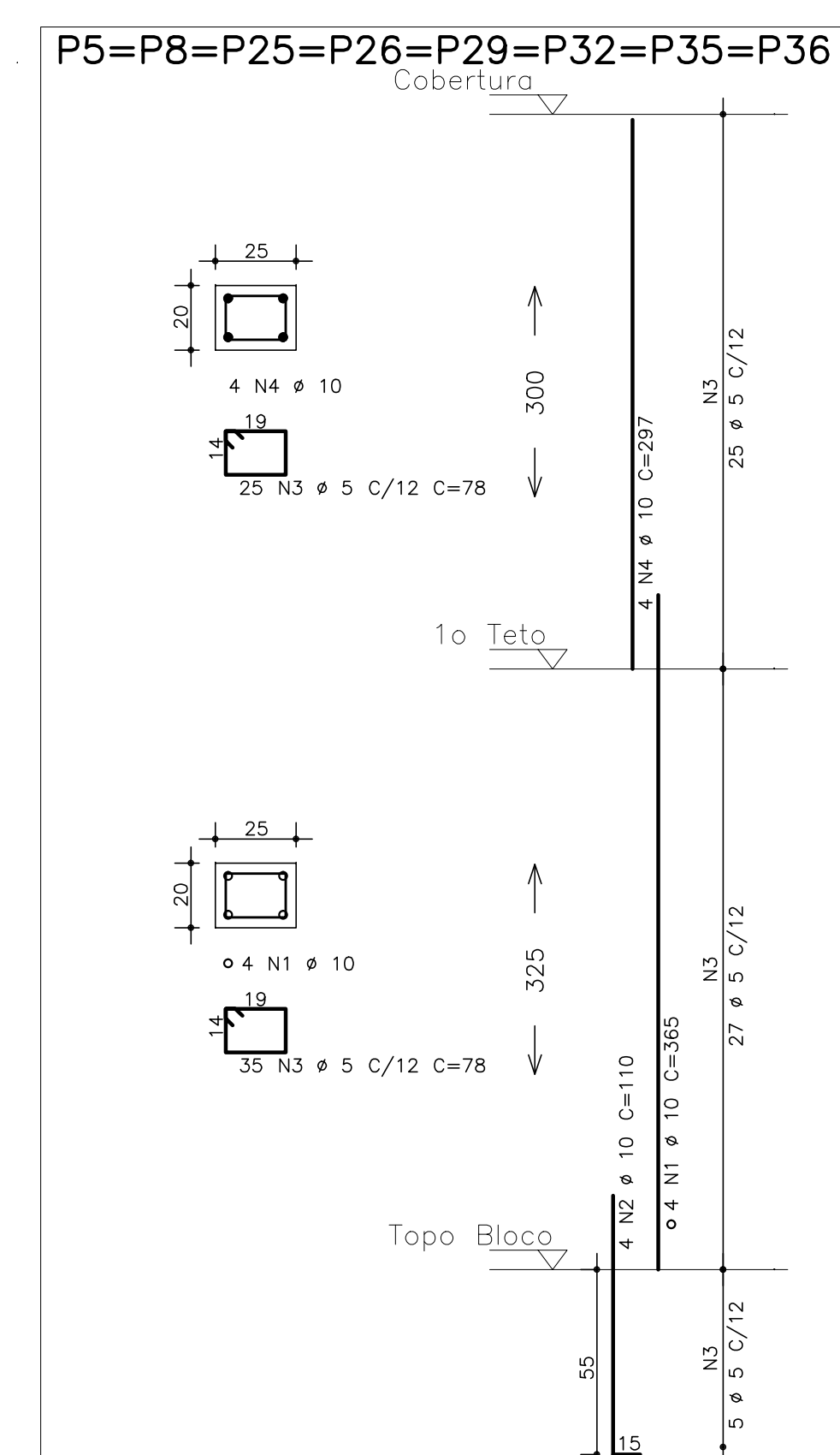
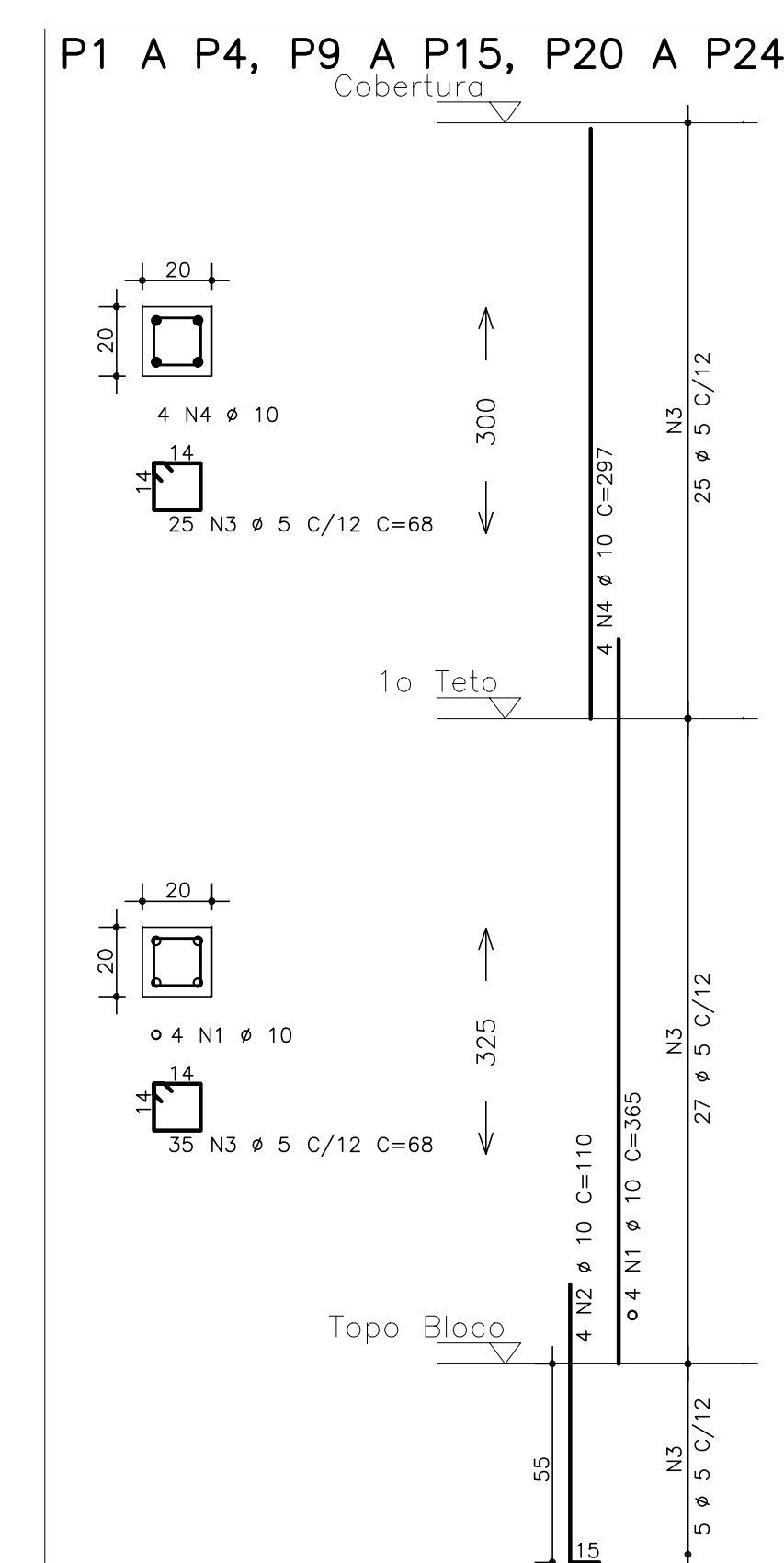


ARMAÇÃO DE PILARES – EDIFÍCIO PRINCIPAL



- NOTAS:
- COBRIMENTO PARA OS FLANES C=3,00 cm;
 - NO ENCONTRO DAS VIGAS COM OS PILARES, DÁ PREFERÊNCIA AO POSICIONAMENTO DAS BARRAS DE AÇO DOS PILARES, PREVENDO NO FURTO;
 - OBEDECER OS DIÂMETROS DE DOBRAMENTO DAS BARRAS DE AÇO ESPECIFICADOS PELA NBR-6118 (SE PARA BARRAS MENORES QUE 30mm É NA A FRENTE DE 20cm);
 - O RESUMO DA ARMAÇÃO NÃO INCLUI PERDAS;
 - CORTAR EM 1cm.

CONCRETO: Fck = 30MPa

ACO	ESPEC	DIAM	QUANT	COMPRIMENTO	UNID	TOTAL
		(mm)		(m)		(m³)
P1 A P4, P9 A P15, P20 A P24 (15x)						
SA	1	10	48	300	14400	0,180
SA	2	10	850	150	127500	1,594
SA	3	10	60	400	24000	0,300
SA	4	10	10	150	1500	0,019
SA	5	10	430	150	64500	0,817
SA	6	10	20	300	6000	0,076
P5=P8=P25=P26=P29=P32=P35=P36 (15x)						
SA	1	10	32	300	9600	0,120
SA	2	10	50	150	7500	0,094
SA	3	10	60	400	24000	0,300
SA	4	10	10	150	1500	0,019
SA	5	10	430	150	64500	0,817
SA	6	10	20	300	6000	0,076
P6=P7 (15x)						
SA	1	10	12	300	3600	0,045
SA	2	10	30	150	4500	0,056
SA	3	10	60	400	24000	0,300
SA	4	10	10	150	1500	0,019
SA	5	10	430	150	64500	0,817
SA	6	10	20	300	6000	0,076
P16=P19=P30=P31 (15x)						
SA	1	10	12	300	3600	0,045
SA	2	10	30	150	4500	0,056
SA	3	10	60	400	24000	0,300
SA	4	10	10	150	1500	0,019
SA	5	10	430	150	64500	0,817
SA	6	10	20	300	6000	0,076
P17=P18 (15x)						
SA	1	10	12	300	3600	0,045
SA	2	10	30	150	4500	0,056
SA	3	10	60	400	24000	0,300
SA	4	10	10	150	1500	0,019
SA	5	10	430	150	64500	0,817
SA	6	10	20	300	6000	0,076
P27=P28=P33=P34 (15x)						
SA	1	10	12	300	3600	0,045
SA	2	10	30	150	4500	0,056
SA	3	10	60	400	24000	0,300
SA	4	10	10	150	1500	0,019
SA	5	10	430	150	64500	0,817
SA	6	10	20	300	6000	0,076

ACO	ESPEC	DIAM	QUANT	COMPRIMENTO	UNID	TOTAL
		(mm)		(m)		(m³)
RESUMO AÇO CA 50-60						
SA	1	10	8	300	2400	0,030
SA	2	10	48	150	7200	0,090
SA	3	10	96	400	38400	0,480
SA	4	10	10	150	1500	0,019
SA	5	10	430	150	64500	0,817
SA	6	10	20	300	6000	0,076
SA	7	10	10	150	1500	0,019
SA	8	10	10	150	1500	0,019
SA	9	10	10	150	1500	0,019
SA	10	10	10	150	1500	0,019
SA	11	10	10	150	1500	0,019
SA	12	10	10	150	1500	0,019
SA	13	10	10	150	1500	0,019
SA	14	10	10	150	1500	0,019
SA	15	10	10	150	1500	0,019
SA	16	10	10	150	1500	0,019
SA	17	10	10	150	1500	0,019
SA	18	10	10	150	1500	0,019
SA	19	10	10	150	1500	0,019
SA	20	10	10	150	1500	0,019
SA	21	10	10	150	1500	0,019
SA	22	10	10	150	1500	0,019
SA	23	10	10	150	1500	0,019
SA	24	10	10	150	1500	0,019
SA	25	10	10	150	1500	0,019
SA	26	10	10	150	1500	0,019
SA	27	10	10	150	1500	0,019
SA	28	10	10	150	1500	0,019
SA	29	10	10	150	1500	0,019
SA	30	10	10	150	1500	0,019
SA	31	10	10	150	1500	0,019
SA	32	10	10	150	1500	0,019
SA	33	10	10	150	1500	0,019
SA	34	10	10	150	1500	0,019
SA	35	10	10	150	1500	0,019
SA	36	10	10	150	1500	0,019
SA	37	10	10	150	1500	0,019
SA	38	10	10	150	1500	0,019
SA	39	10	10	150	1500	0,019
SA	40	10	10	150	1500	0,019
SA	41	10	10	150	1500	0,019
SA	42	10	10	150	1500	0,019
SA	43	10	10	150	1500	0,019
SA	44	10	10	150	1500	0,019
SA	45	10	10	150	1500	0,019
SA	46	10	10	150	1500	0,019
SA	47	10	10	150	1500	0,019
SA	48	10	10	150	1500	0,019
SA	49	10	10	150	1500	0,019
SA	50	10	10	150	1500	0,019
SA	51	10	10	150	1500	0,019
SA	52	10	10	150	1500	0,019
SA	53	10	10	150	1500	0,019
SA	54	10	10	150	1500	0,019
SA	55	10	10	150	1500	0,019
SA	56	10	10	150	1500	0,019
SA	57	10	10	150	1500	0,019
SA	58	10	10	150	1500	0,019
SA	59	10	10	150	1500	0,019
SA	60	10	10	150	1500	0,019
SA	61	10	10	150	1500	0,019
SA	62	10	10	150	1500	0,019
SA	63	10	10	150	1500	0,019
SA	64	10	10	150	1500	0,019
SA	65	10	10	150	1500	0,019
SA	66	10	10	150	1500	0,019
SA	67	10	10	150	1500	0,019
SA	68	10	10	150	1500	0,019
SA	69	10	10	150	1500	0,019
SA	70	10	10	150	1500	0,019
SA	71	10	10	150	1500	0,019
SA	72	10	10	150	1500	0,019
SA	73	10	10	150	1500	0,019
SA	74	10	10	150	1500	0,019
SA	75	10	10	150	1500	0,019
SA	76	10	10	150	1500	0,019
SA	77	10	10	150	1500	0,019
SA	78	10	10	150	1500	0,019
SA	79	10	10	150	1500	0,019
SA	80	10	10	150	1500	0,019
SA	81	10	10	150	1500	0,019
SA	82	10	10	150	1500	0,019
SA	83	10	10	150	1500	0,019
SA	84	10	10	150	1500	0,019
SA	85	10	10	150	1500	0,019
SA	86	10	10	150	1500	0,019
SA	87	10	10	150	1500	0,019
SA	88	10	10	150	1500	0,019
SA	89	10	10	150	1500	0,019
SA	90	10	10	150	1500	0,019
SA	91	10	10	150	1500	0,019
SA	92	10	10	150	1500	0,019
SA	93	10	10	150	1500	0,019
SA	94	10	10	150	1500	0,019
SA	95	10	10	150	1500	0,019
SA	96	10	10	150	1500	0,019
SA	97	10	10	150	1500	0,019
SA	98	10	10	150	1500	0,019
SA	99	10	10	150	1500	0,019
SA	100	10	10	150	1500	0,019
SA	101	10	10	150	1500	0,019
SA	102	10	10	150	1500	0,019
SA	103	10	10	150	1500	0,019
SA	104	10	10	150	1500	0,019
SA	105	10	10	150	1500	0,019
SA	106	10	10	150	1500	0,019
SA	107	10	10	150	1500	0,019
SA	108	10	10	150	1500	0,019
SA	109	10	10	150	1500	0,019
SA	110	10	10	150	1500	0,019
SA	111	10	10	150	1500	0,019
SA	112	10	10	150	1500	0,019
SA	113	10	10	150	1500	0,019
SA	114	10	10	150	1500	0,019
SA	115	10	10	150	1500	0,019
SA	116	10	10	150	1500	0,019
SA	117	10	10	150	1500	0,019
SA	118	10	10	150	1500	0,019
SA	119	10	10	150	1500	0,019
SA	120	10	10	150	1500	0,019
SA	121	10	10	150	1500	0,019
SA	122	10	10	150	1500	0,019
SA	123	10	10	150	1500	0,019
SA	124	10	10	150	1500	0,019